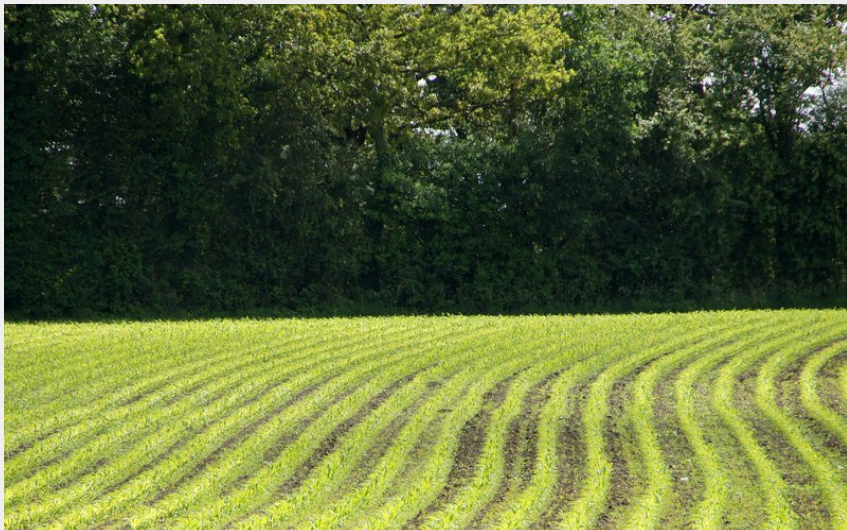
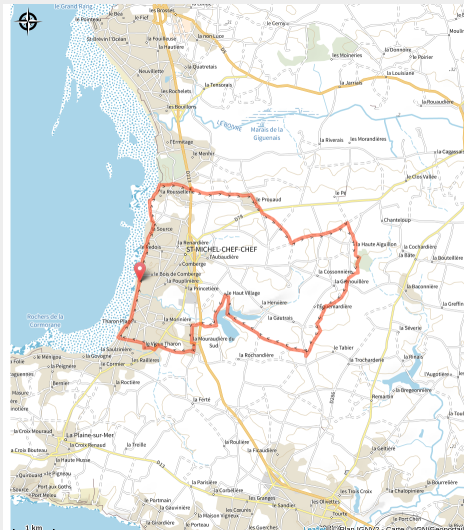


Tour de la Commune



La campagne micheloise_3 (Claudine Tramaux)



Découvrez Saint-Michel-Chef-Chef et Tharon à pied ou à vélo : une balade enchantée

Infos pratiques

Pratique : Pédestre

Durée : 5 h 30

Longueur : 21.8 km

Dénivelé positif : 162 m

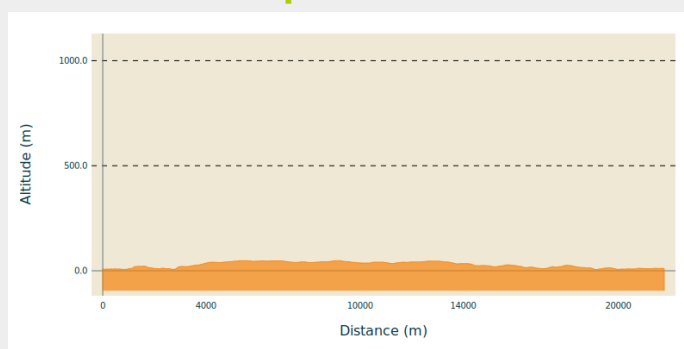
Difficulté : Moyen

Itinéraire


Balisage :  PR



Communes : 1. Saint-Michel-Chef-Chef
2. Saint-Brevin-les-Pins
3. Saint-Père-en-Retz
4. Pornic

Profil altimétrique

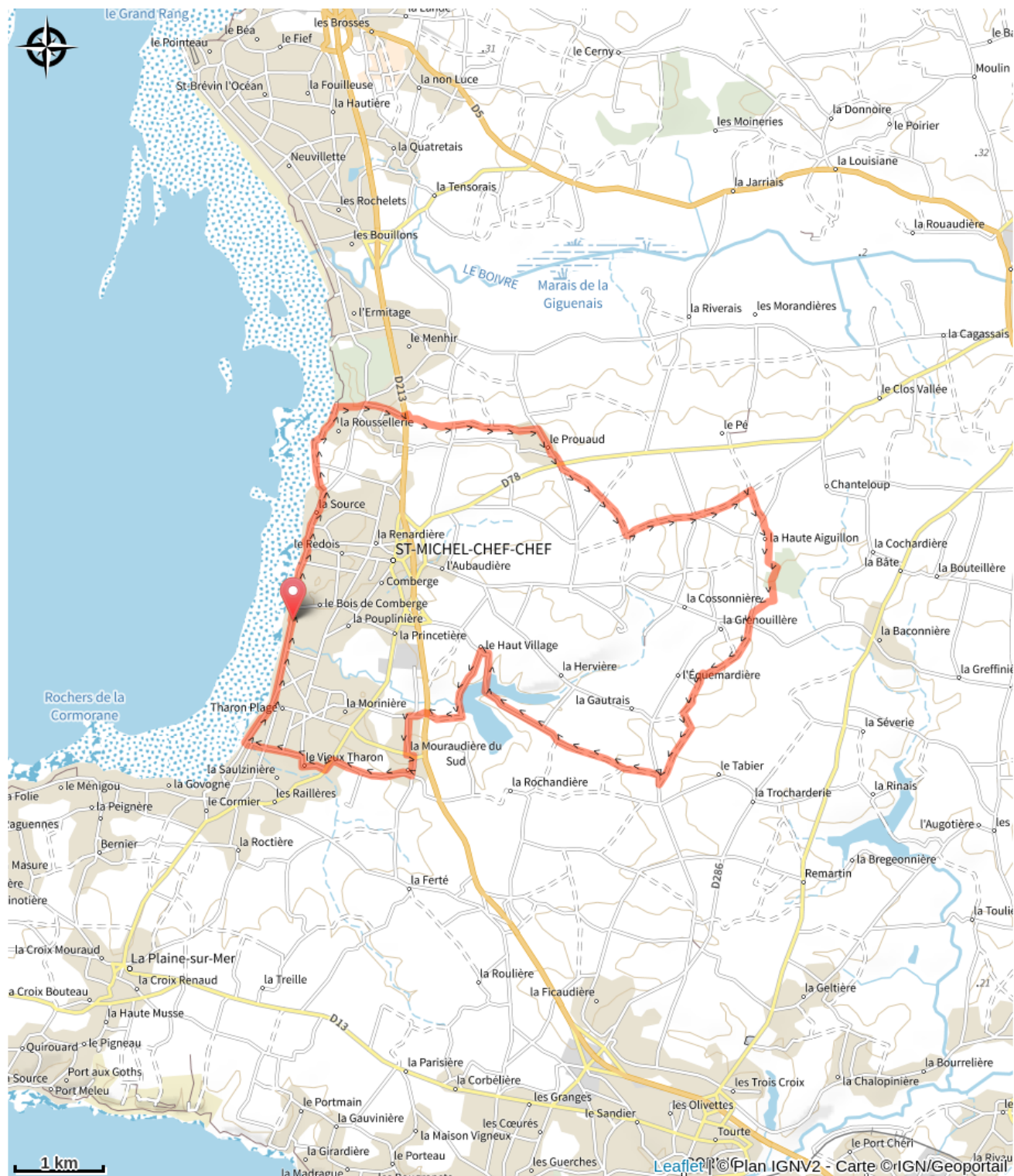


Altitude min 5 m Altitude max 48 m

Partez à l'aventure et embarquez pour un voyage inoubliable à la découverte de Saint-Michel-Chef-Chef et Tharon. Ce circuit pédestre et cycliste vous dévoilera toutes les facettes de cette charmante cité, entre plages, rochers , bois et prairies .

Un panorama à couper le souffle : Admirez les villas et grandes plages de sable fin du port de Comberge.  Laissez-vous charmer par les nombreuses villas de Tharon-Plage, notamment Jeanne d'Arc et Herbadilla avec leurs tourelles, les premières construites en 1905. Admirez l'architecture Belle Époque de ces villas. Profitez d'une vue imprenable sur la côte et l'océan depuis la Croix Gâte. † Prenez un moment pour contempler la beauté sauvage du paysage et immortaliser ce panorama à couper le souffle. Une immersion en pleine nature : Baladez-vous dans les bois et prairies et profitez de la tranquillité et de l'air pur. Respirez profondément et laissez-vous bercer par le chant des oiseaux. Découvrez les sources de Comberge et de Gibraltar, deux trésors cachés de la région. Admirez la clarté de l'eau et écoutez le doux murmure des sources. Observez la faune et la flore lors de votre promenade. Ouvrez grand vos yeux et partez à la rencontre des animaux sauvages qui peuplent cette région. Une escale gourmande : N'oubliez pas de faire une pause pour déguster les spécialités locales chez un agriculteur ou à la boutique de la fameuse "galette au beurre", au pied du clocher.  Savourez les produits frais et du terroir et découvrez les saveurs authentiques de la région. Un havre de paix : l'étang des Gâtineaux Faites une halte à l'étang des Gâtineaux, un véritable havre de paix. Observez les canards sauvages et autres oiseaux qui y ont élu domicile . Profitez de ce cadre paisible pour vous détendre et recharger vos batteries. Si vous êtes un amateur de pêche, 48 hectares d'eau poissonneuse vous attendent, alors venez tester la solidité de vos lignes ! Information pratique : ce circuit est également accessible à vélo (sauf sur la plage, sur certains chemins côtiers et la traversée de l'étang des Gâtineaux). : circuit vélo court ou moyen, présentant quelques passages un peu techniques, adapté à la pratique familiale (hors très jeunes enfants), praticables avec un vélo VTC ou VTT. Envie d'une aventure inoubliable et d'en savoir plus sur Tharon-Plage ? Partez à pied en visite guidée avec Paul. Les fiches de randonnées sont téléchargeables ci-dessous et à votre disposition dans nos Offices de Tourisme. https://www.pornic.com/circuit-le-tour-de-la-commune.html?origine_affinage=true&mid=2&action=result&origine_affinage=true

Sur votre route...



Toutes les informations pratiques

Inscrit

Inscrit au PDIPR

Source



CA PORNIC AGGLO PAYS DE RETZ

<https://www.pornic.com/circuit-ria-de-pornic-accessible-a-tous.html>