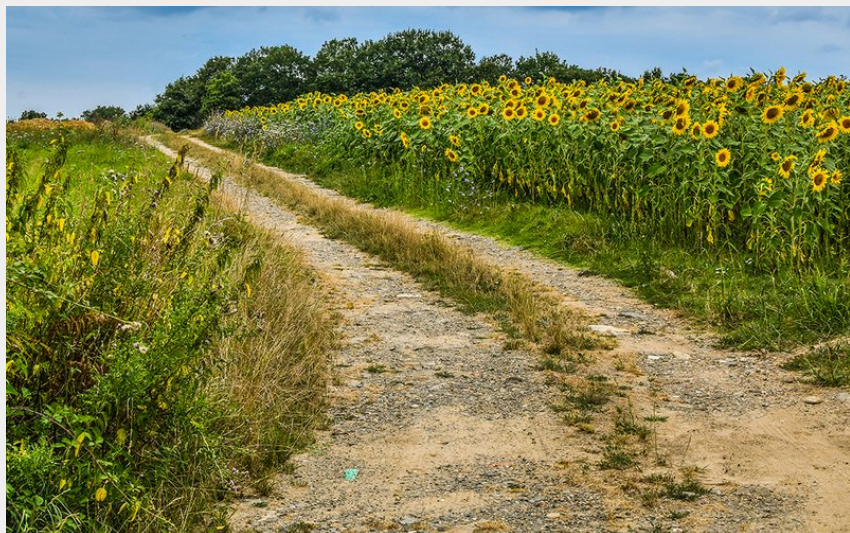
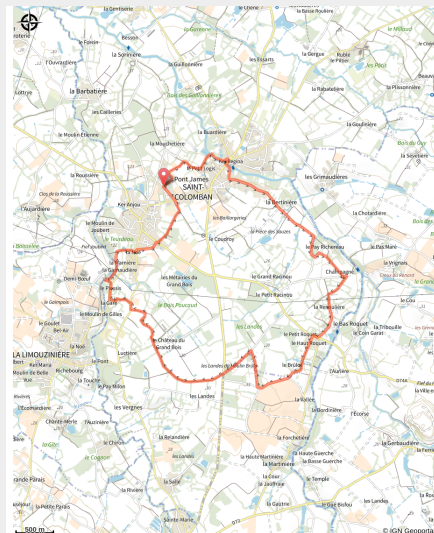


Circuit entre Logne et Boulogne

Saint-Colomban



(LOUERAT NICOLAS)



*Circuit qui longe les rives de la
Boulogne et de la Logne*

Infos pratiques

Pratique : Equestre

Longueur : 12.3 km

Dénivelé positif : 65 m

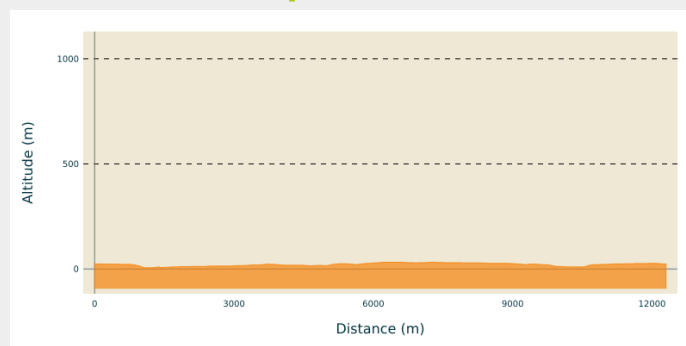
Difficulté : Moyen

Type : Boucle (PR)

Accessibilité : Pédestre, VTT

Itinéraire

Profil altimétrique



Altitude min 6 m Altitude max 32 m

Ce circuit permet un beau coup d'oeil sur de jolis manoirs et châteaux de la commune, aux hameaux de la Mouchetière, de la Bertinière, du Pay Richereau, du Château du Grand Bois, de la Noë. Ce parcours emprunte principalement les chemins ruraux et quelques tronçons de petites routes goudronnées tranquilles. Départ : Complexe sportif Yannick Noah

Sur votre chemin...



Toutes les infos pratiques

Accessibilité



Pédestre



VTT

Lieux de renseignement

GRAND LIEU COMMUNAUTE