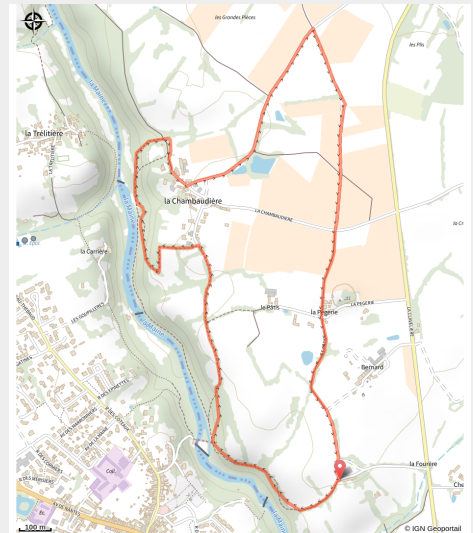


Circuit des coteaux Luminais

Saint-Lumine-de-Clisson



(otvn)



Une nature sauvage et préservée au bord de la Maine

Infos pratiques

Pratique : Pédestre

Durée : 1 h 15

Longueur : 4.5 km

Dénivelé positif : 74 m

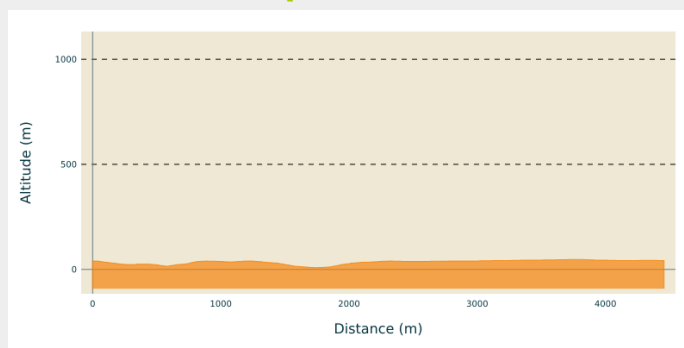
Difficulté : Facile

Type : Boucle (PR)

Thèmes : Vignoble

Itinéraire

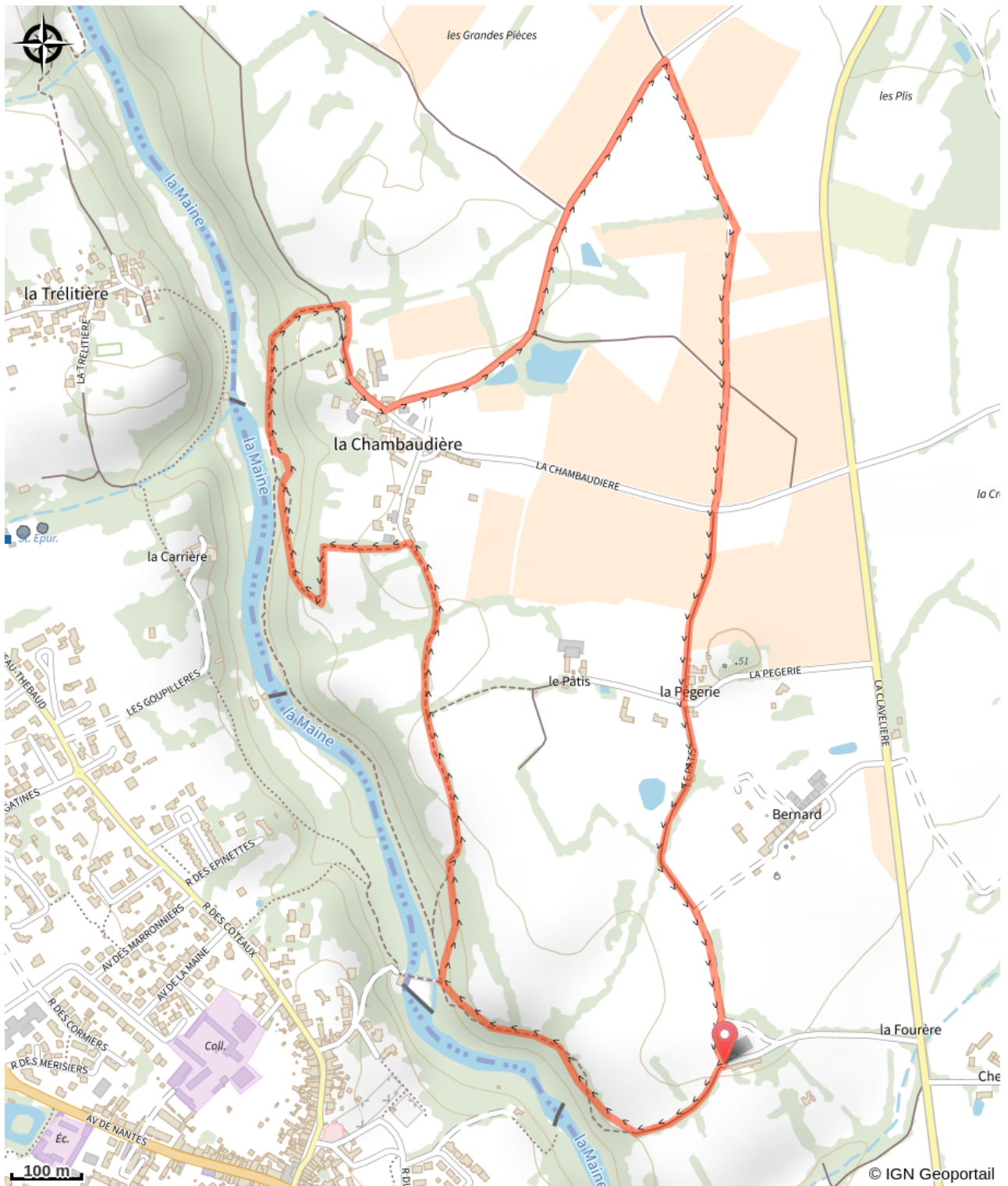
Profil altimétrique



Altitude min 8 m Altitude max 47 m

Une très belle incursion dans la vallée de la Maine, sauvage et préservée. Le parcours assez escarpé dans sa première partie permet de bénéficier de jolis points de vue sur la Maine et la très belle église de la commune voisine d'Aigrefeuille. Il se poursuit ensuite plus paisiblement au cœur du vignoble et de la campagne.

Sur votre chemin...



Toutes les infos pratiques

Lieux de renseignement

OFFICE DE TOURISME DU VIGNOBLE DE NANTES

Tel : 02 40 54 02 95

<https://www.levignobledenantes-tourisme.com/circuit-et-randonnee/boucle-circuit-les-coteaux-luminais/>