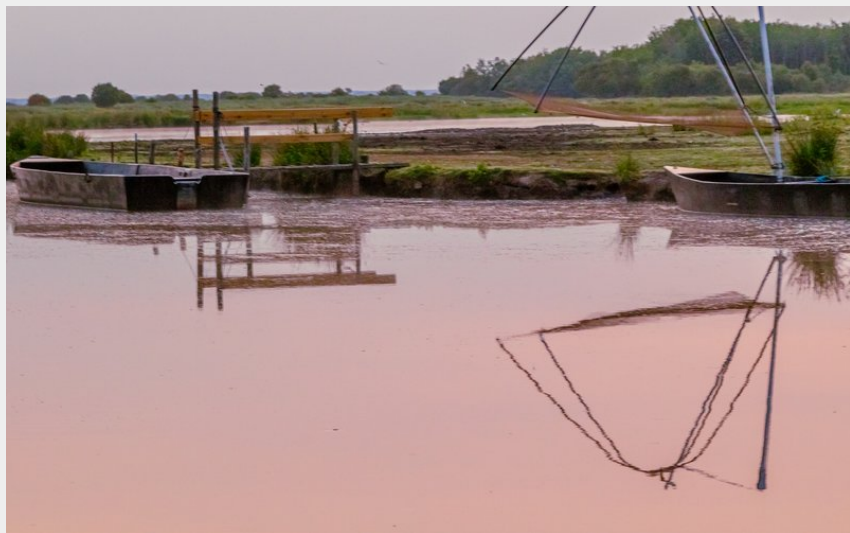


Sentier Terre Brière

Saint-André-des-Eaux



(Farid Makhoulf - L'Humière / Saint-Nazaire Reversante)



Infos pratiques

Pratique : Pédestre

Durée : 4 h 30

Longueur : 13.7 km

Dénivelé positif : 58 m

Difficulté : Moyen

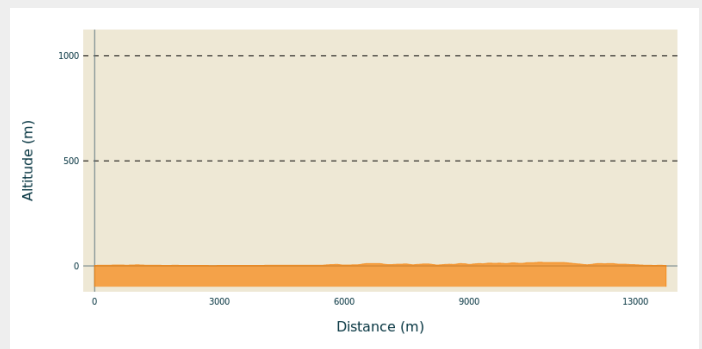
Type : Boucle (PR)

Thèmes : Marais

Accessibilité : Equestre, VTT

Itinéraire

Profil altimétrique



Altitude min 1 m Altitude max 17 m

Au départ du port de la Chaussée Neuve sur la commune de Saint-André-des-Eaux, l'itinéraire "Terre de Brière" vous embarque pour une randonnée de 13,5 km qui peut se faire à pied en 3h30 environ, en VTT ou même à cheval. Si possible, partez le matin, avant 9h. C'est le moment où le port s'éveille, le moment où les promeneurs se préparent et vont chercher leurs chevaux. C'est au galop que les bêtes arrivent du marais, et viennent prestement se mettre à l'ouvrage. Un spectacle de toute beauté qui introduit parfaitement la suite : presque sans barrières (ni physique, ni visuelle), Depuis le port de la Chaussée Neuve, célèbre pour ses balades en chalands, vous accèderez à un point de vue qui surplombe la Brière avec une table d'orientation. C'est le point de départ idéal pour découvrir les charmes de la Brière, et pour commencer votre randonnée en Brière. Cette randonnée vous emmènera ensuite à travers les sentiers à la découverte du patrimoine local, où vous découvrirez les chaumières aux toits de chaume avec leurs façades enduites à la chaux, mais également les croix de rogations, les puits et fours à pain. Sur le chemin, vous traverserez le port de Tréhé, un autre port typique du Parc naturel régional de Brière situé toujours sur la commune de Saint-André-des-Eaux. Vous pourrez y admirer une loge à chalands, une construction typique de la Brière pour abriter les embarcations des habitants. Tout au long de cette boucle, vous pourrez profiter de la flore locale et observer de nombreuses espèces d'oiseaux, et peut-être apercevoir le discret Butor étoilé, un héron des marais avec de grosses pattes vertes qui vole à basse altitude au-dessus des roselières. Cette randonnée en Brière est une expérience inoubliable pour les amoureux de la nature et les amateurs de randonnées. Profitez-en pour découvrir le patrimoine local et observer les oiseaux dans leur habitat naturel.

Toutes les infos pratiques

Accessibilité



Equestre



VTT

Lieux de renseignement

OFFICE DE TOURISME DE BRIERE

contact@saint-nazaire-tourisme.com

[https://www.saint-nazaire-tourisme.com/
decouvrir/saint-andre-des-eaux/](https://www.saint-nazaire-tourisme.com/decouvrir/saint-andre-des-eaux/)