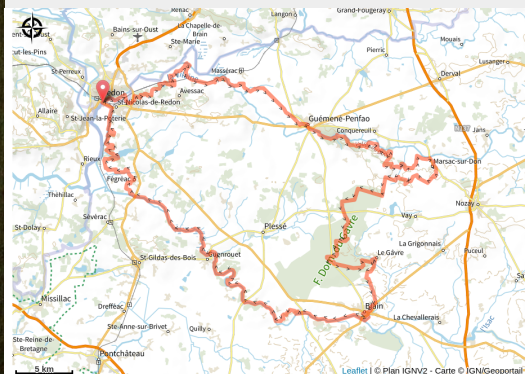


# GR de Pays des Trois Rivières®

Saint-Nicolas-de-Redon



(A. BODEN)



## *Entre forêt et marais*

### Infos pratiques

Pratique : Pédestre

Longueur : 137.0 km

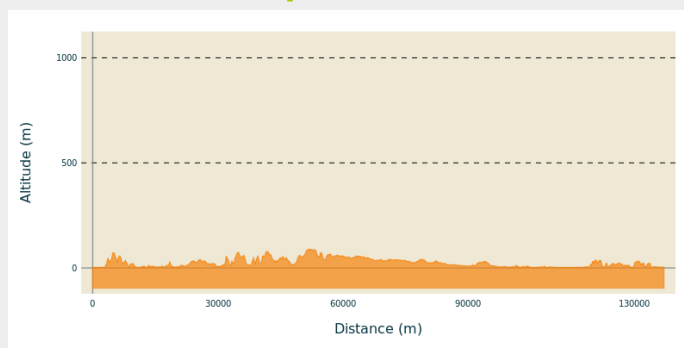
Dénivelé positif : 1260 m

Difficulté : Difficile

Type : Itinérance (GR/GRP)

# Itinéraire

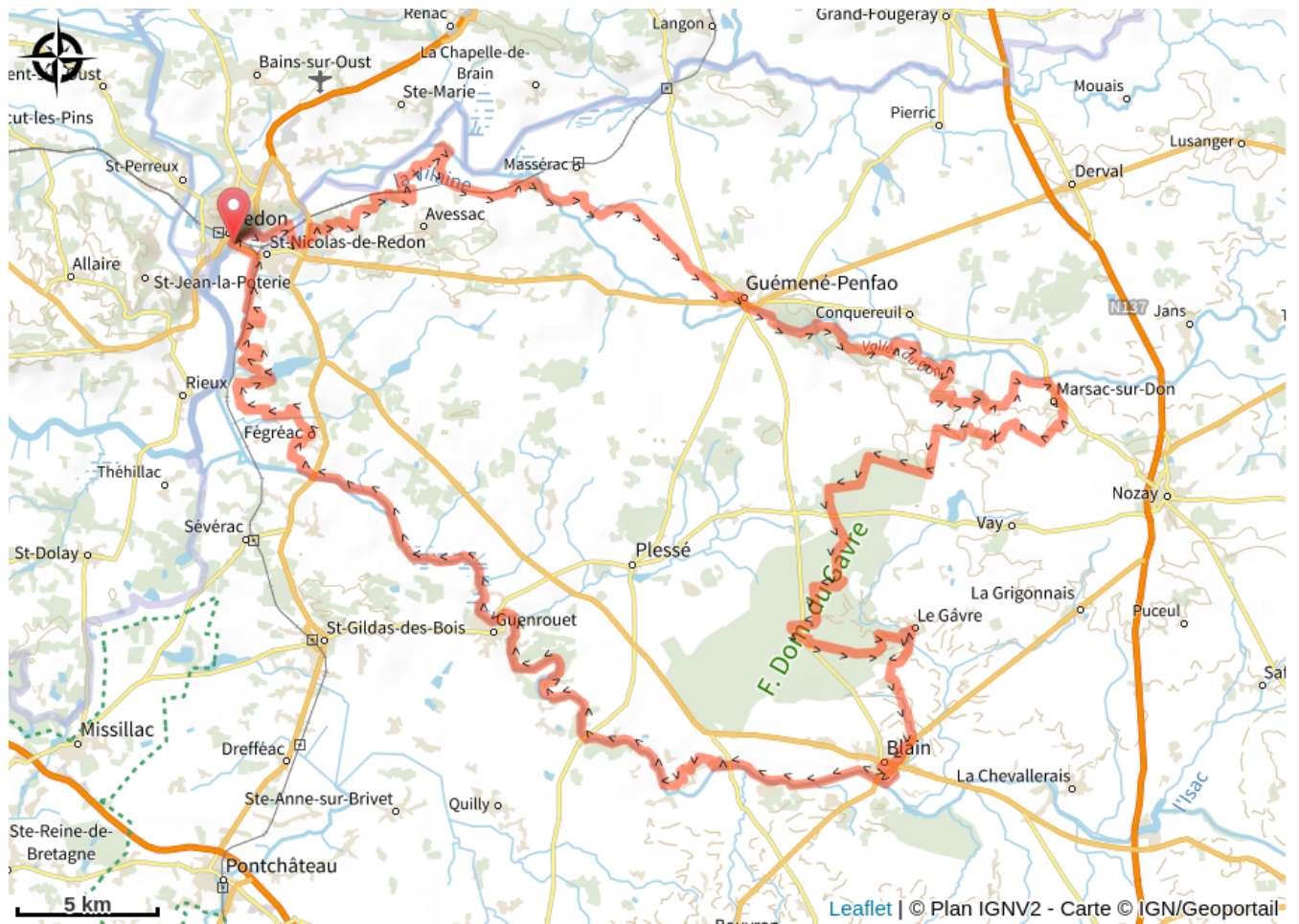
## Profil altimétrique



Altitude min 1 m Altitude max 90 m

Long de 130 km, le GR de Pays des Trois Rivières est marqué par la diversité de ces paysages. De St Nicolas de Redon, l'itinéraire suit le Canal de Nantes à Brest, puis, traverse tour à tour la forêt du Gâvre, la vallée du Don, emprunte une ancienne voie ferrée, surplombe la confluence de la Vilaine et du Don au niveau du Rocher du Veau, avant de finir par longer les marais. Cet itinéraire est à parcourir dans sa totalité en 6 ou 7 jours au départ de St Nicolas de Redon.

# Sur votre chemin...



# Toutes les infos pratiques

## Lieux de renseignement

**OFFICE DE TOURISME DU PAYS DE  
REDON**

[accueil@tourisme-pays-redon.com](mailto:accueil@tourisme-pays-redon.com)