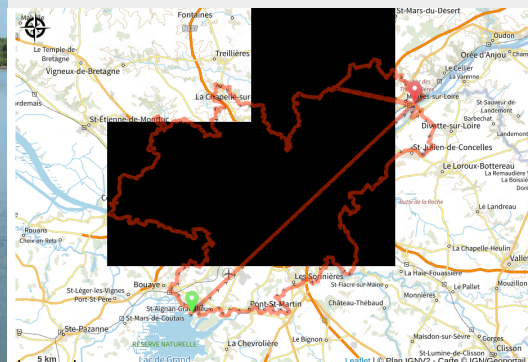


GR de Pays du Pays Nantais®

Saint-Aignan-Grandlieu



(Guy Herreman)



Tour de l'agglomération nantaise en passant par les 4 points cardinaux

Infos pratiques

Pratique : Pédestre

Longueur : 209.7 km

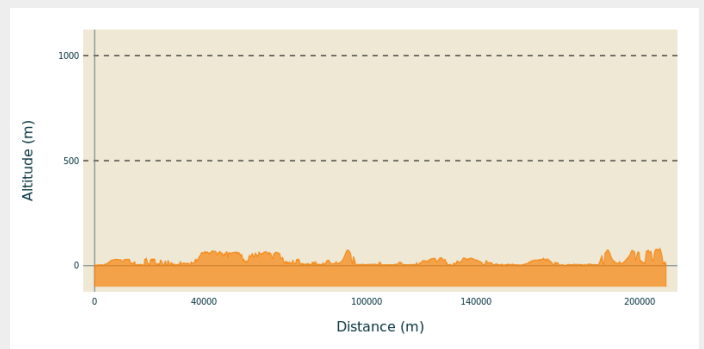
Dénivelé positif : 1875 m

Difficulté : Difficile

Type : Itinérance (GR/GRP)

Itinéraire

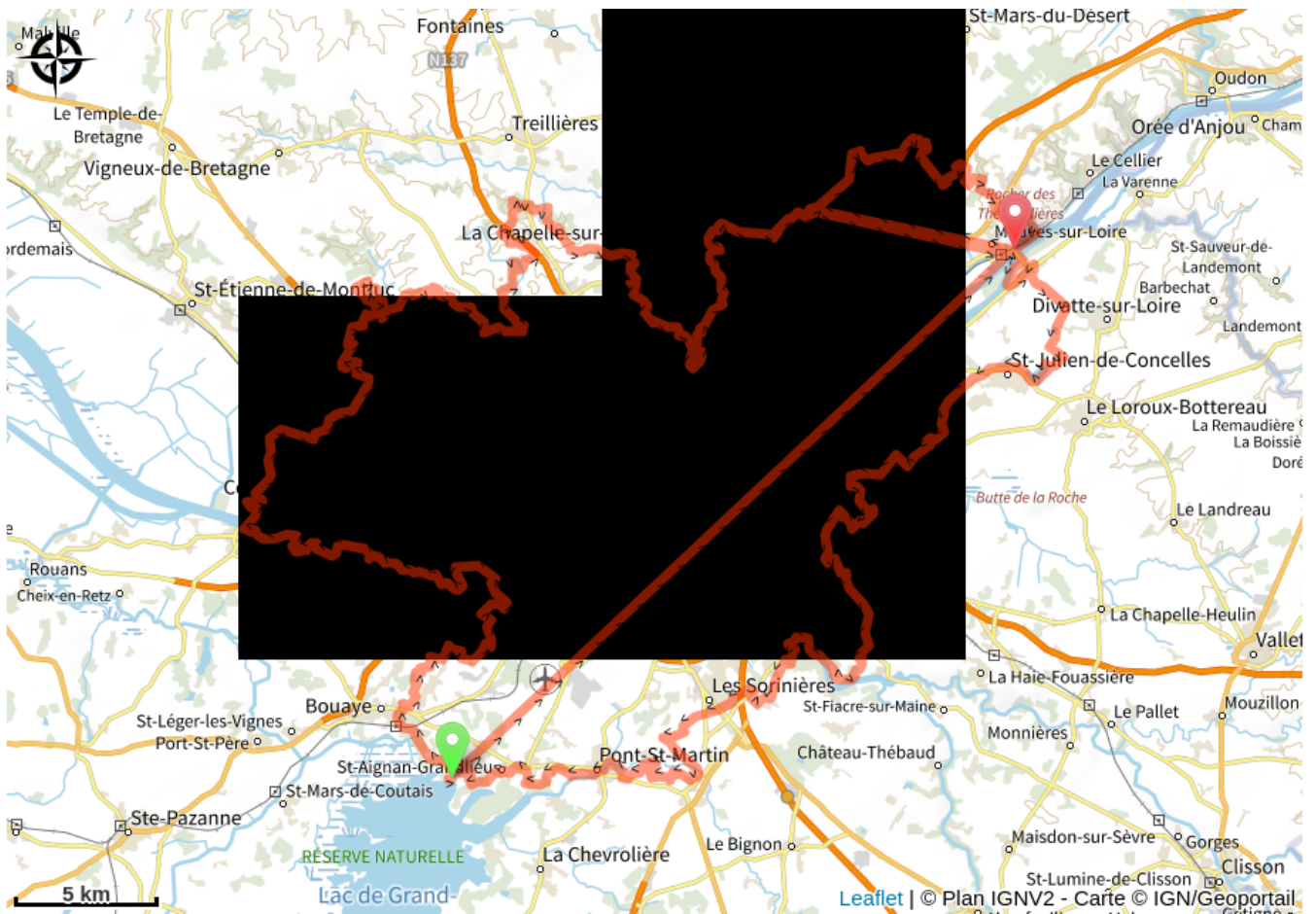
Profil altimétrique



Altitude min 0 m Altitude max 82 m

Les communes situées au nord de la Loire sont plus vallonnées et boisées que celles du sud, consacrées principalement aux cultures maraîchères et à la vigne. Sur le plan géologique, la zone plus plate du sud a permis au cours des millénaires la formation du marais de Goulaine ainsi que celle du lac de Grand-Lieu; au nord, les vallons plus encaissés sont parcourus par de petites rivières qui toutes se jettent dans l'Erdre, affluent majeur de la Loire qui coupe le pays en deux. Cette frontière importante se fait sentir dans les paysages et dans l'architecture des bâtis (par exemple, toits en ardoise au nord et en tuile au sud)

Sur votre chemin...



Toutes les infos pratiques