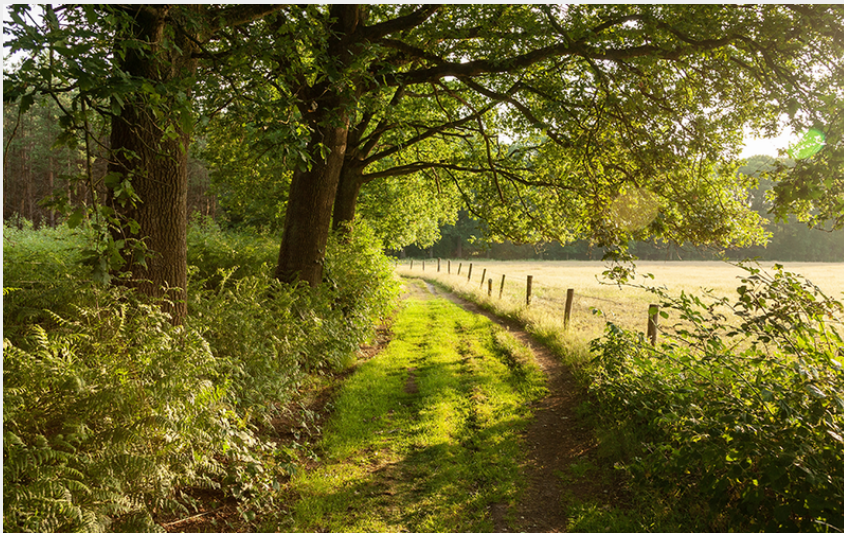
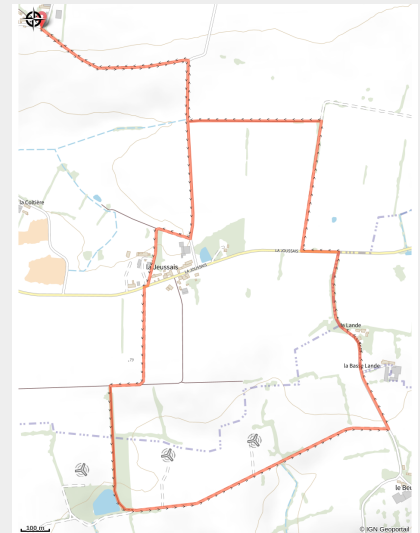


# Sentier de la Joussaie

Erbray



(Communauté de Communes Châteaubriant-Derval)



*Petit sentier agréable permettant d'avoir un beau point de vue sur la campagne d'Erbray*

## Infos pratiques

Pratique : Pédestre

Durée : 1 h 30

Longueur : 6.3 km

Dénivelé positif : 43 m

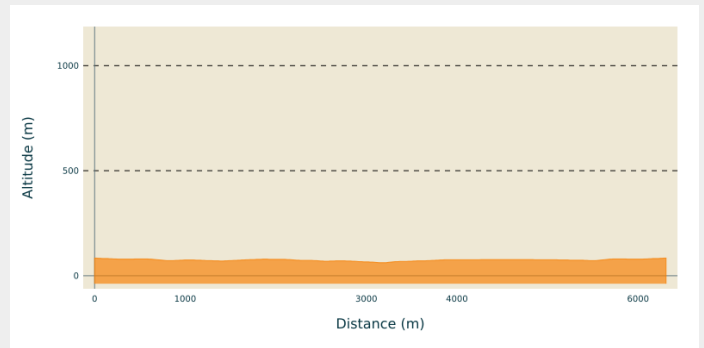
Difficulté : Facile

Type : Boucle (PR)

Thèmes : Campagne

# Itinéraire

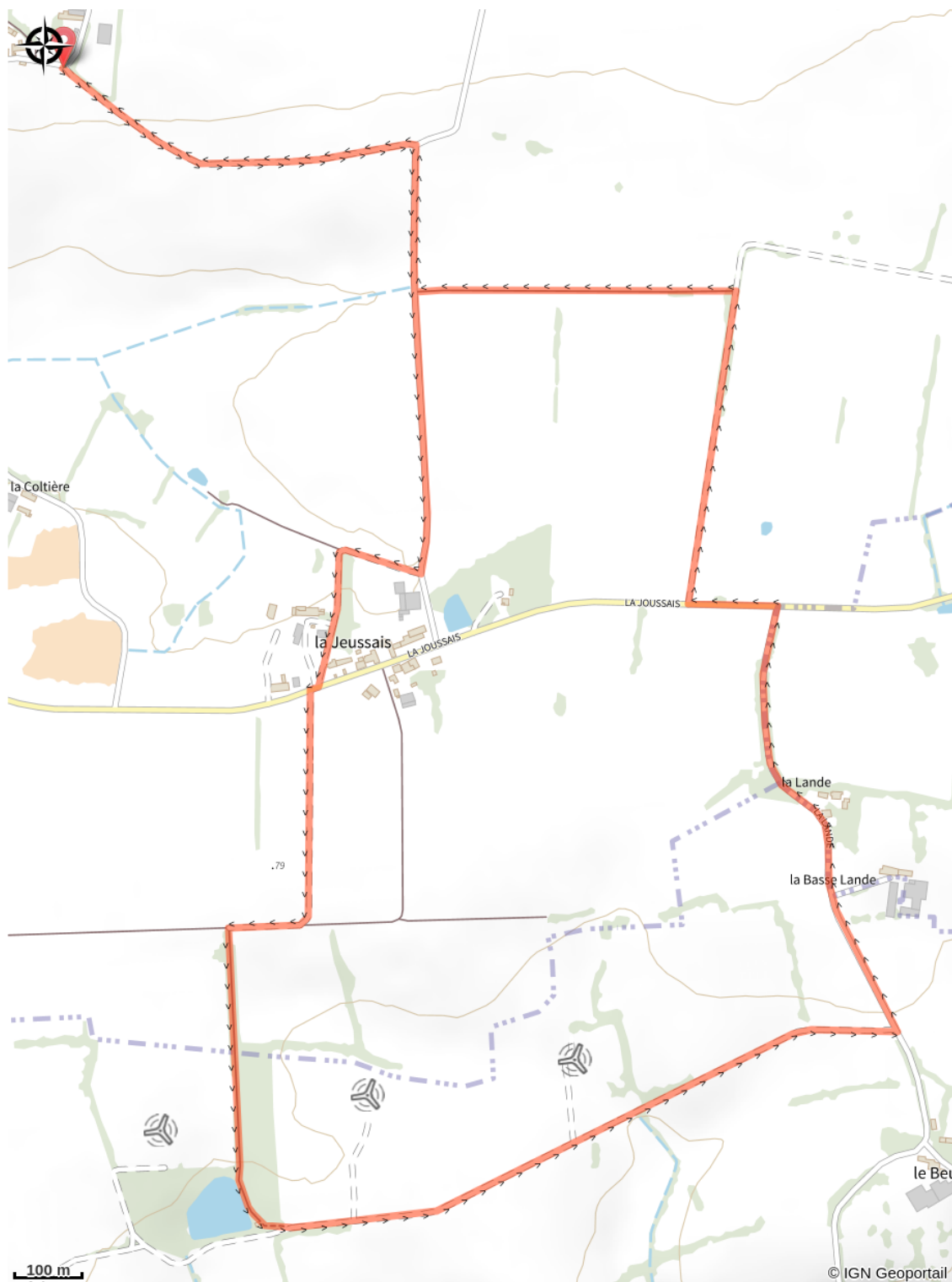
## Profil altimétrique



Altitude min 62 m Altitude max 84 m

Belle promenade à faire en famille. Pour les plus courageux possible de lier le sentier des Fours à Chaux (12,5km) et de la Joussaie (4.8 km) soit au total environ 17 km.

# Sur votre chemin...



# Toutes les infos pratiques