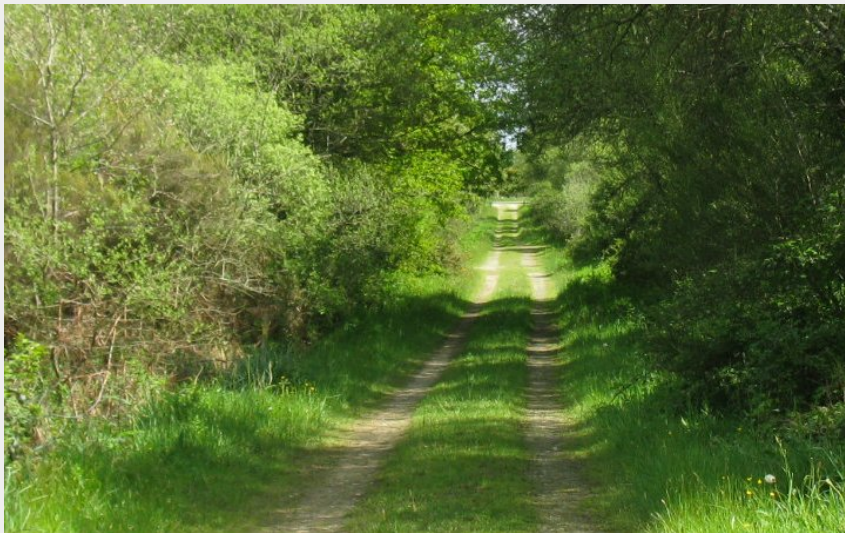
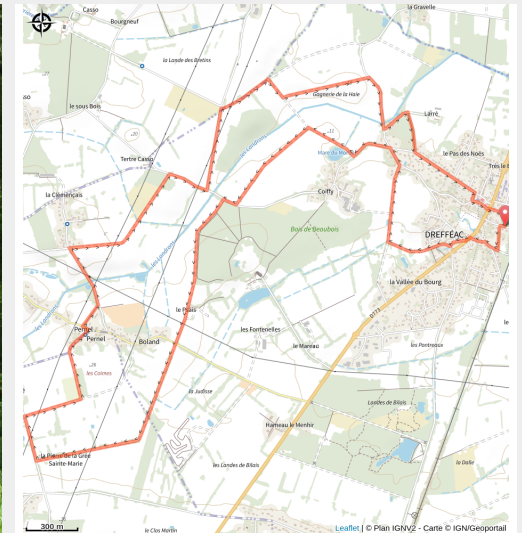


Circuit des villages (Drefféac)

Drefféac



(DR)



Profitez de cette balade champêtre pour découvrir les charmes de la commune de Drefféac.

Infos pratiques

Pratique : Pédestre

Durée : 2 h 45

Longueur : 10.9 km

Dénivelé positif : 68 m

Difficulté : Moyen

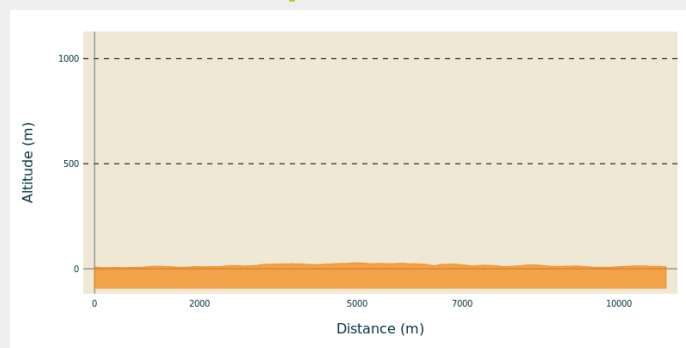
Type : Boucle (PR)

Thèmes : Campagne, Patrimoine

Accessibilité : Equestre, VTT

Itinéraire

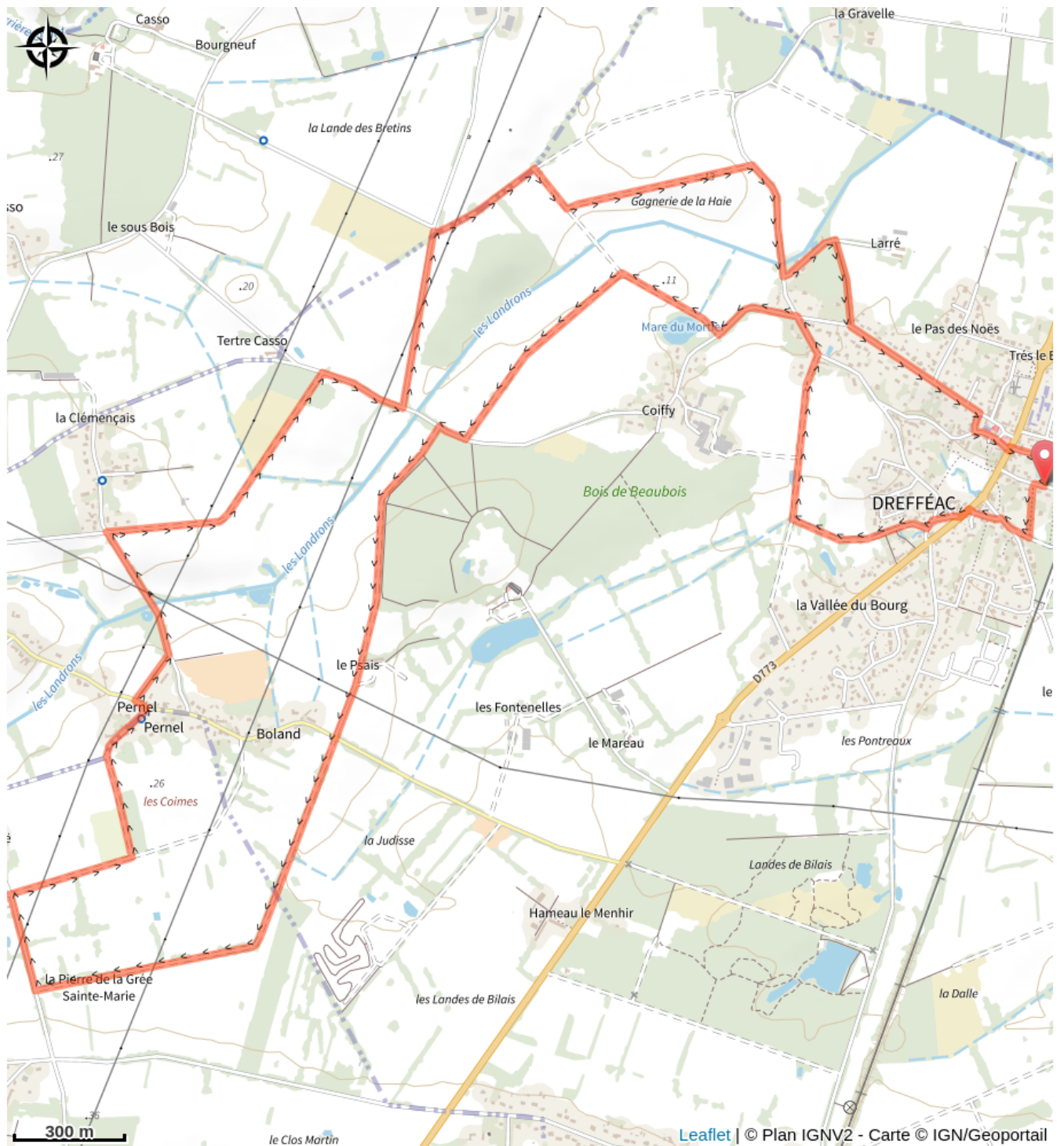
Profil altimétrique



Altitude min 5 m Altitude max 28 m

Profitez de cette balade champêtre pour découvrir les charmes de la commune de Drefféac. Partez à la recherche des trésors qui jalonnent ce parcours, croix, oratoire, fours à pain, anciens villages, qui ponctuent agréablement le paysage drefféen et témoignent de la vie rurale d'autrefois. Vous avez testé ce parcours ? Donnez votre avis !

Sur votre chemin...



Toutes les infos pratiques

Accessibilité



Equestre



VTT

Lieux de renseignement

**OFFICE DE TOURISME DE
PONTCHATEAU-SAINT GILDAS DES
BOIS**

<http://www.parc-naturel-briere.com/>