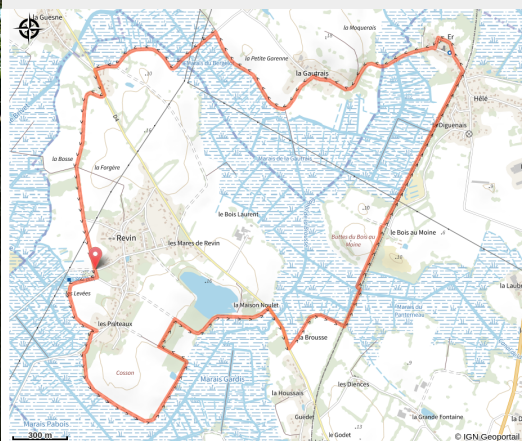


# Circuit de Revin

Donges



(DR)



## Infos pratiques

Pratique : Pédestre

Durée : 3 h

Longueur : 9.2 km

Dénivelé positif : 60 m

Difficulté : Facile

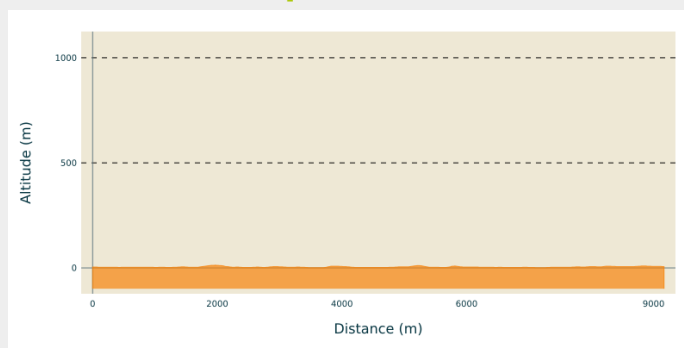
Type : Boucle (PR)

Thèmes : Marais

Accessibilité : VTT

# Itinéraire

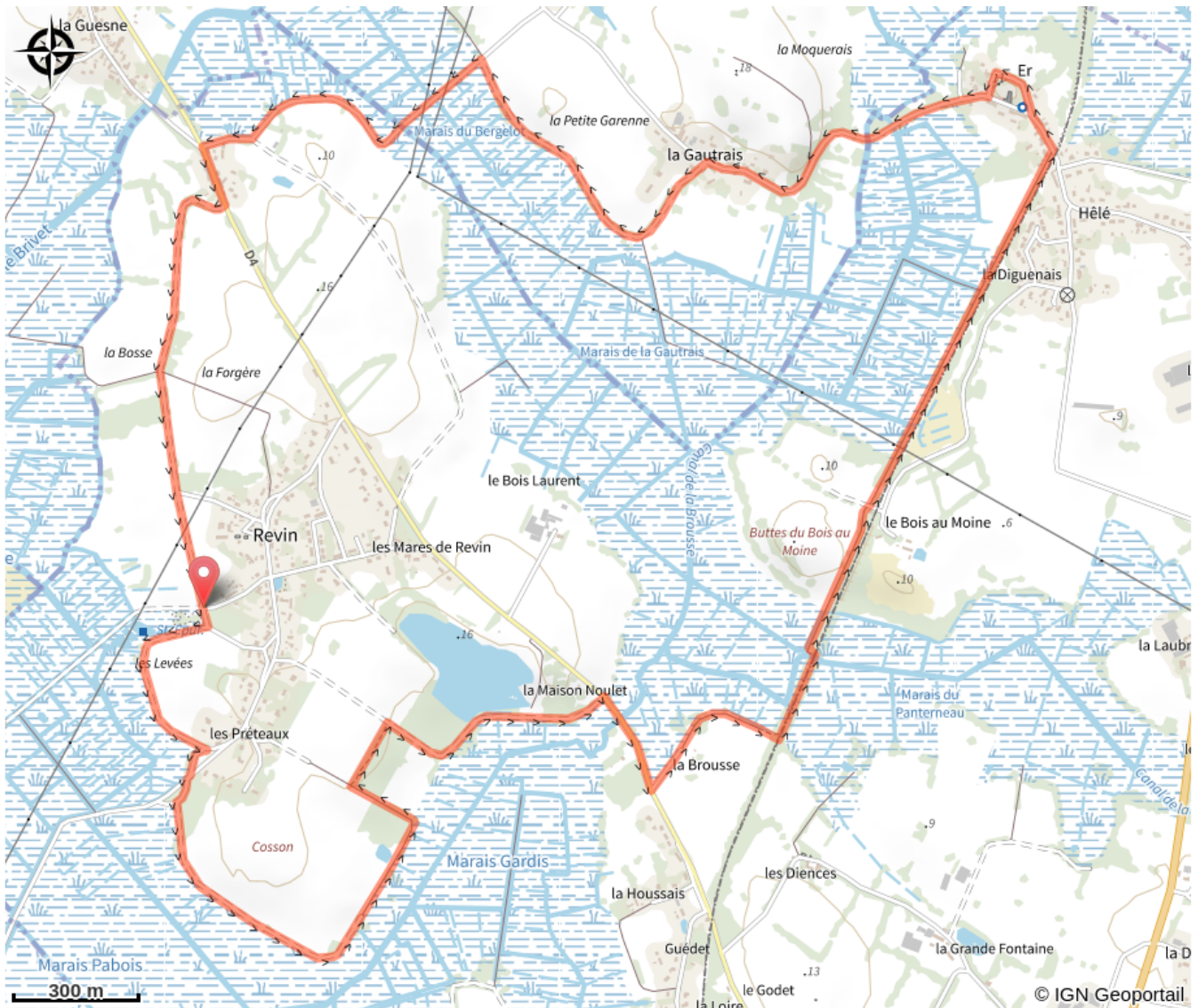
## Profil altimétrique



Altitude min 1 m Altitude max 13 m

C'est par un matin brumeux d'automne que cette partie du marais révèle ses plus mystérieuses facettes. Alors qu'enveloppées d'un voile pâle, apparaissent les silhouettes étranges des arbres et des vaches en bordure de canaux, le soleil, jouant derrière les nuages, brille par intermittences et projette ses reflets irisés dans le miroir lisse du marais. Au loin, les rails enherbés de la voie ferrée abandonnée disparaissent dans le flou et les denses fougères qui l'entourent se parent de couleurs chatoyantes. Elles donnent un air de fête à cette promenade, qui conduit le marcheur des campagnes inhabitées aux petits bourgs d'un temps passé. Son paysage changeant au gré des saisons et le calme reposant qui y règne contribuent au caractère exceptionnel des marais de Donges, au même titre que la Grande Brière, même s'ils sont moins renommés. A fleur d'eau, laissez-vous surprendre par les échassiers et autres limicoles qui vous guideront vers les prairies humides ou paissent paisiblement les troupeaux au retour des beaux jours.

# Sur votre chemin...



# Toutes les infos pratiques

## Accessibilité

---



## Lieux de renseignement

### OFFICE DE TOURISME DE BRIERE

[contact@saint-nazaire-tourisme.com](mailto:contact@saint-nazaire-tourisme.com)

<http://www.parc-naturel-briere.com/>