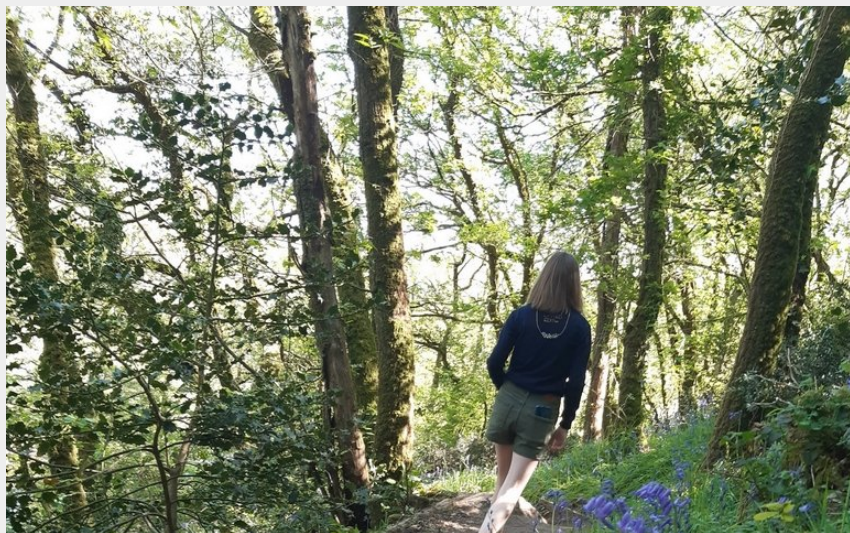


Sentier du Chant des Trois Ruisseaux

Château-Thébaud



(otvn)



La Maine entre coteaux, vallées et prairies

Infos pratiques

Pratique : Pédestre

Durée : 3 h

Longueur : 13.6 km

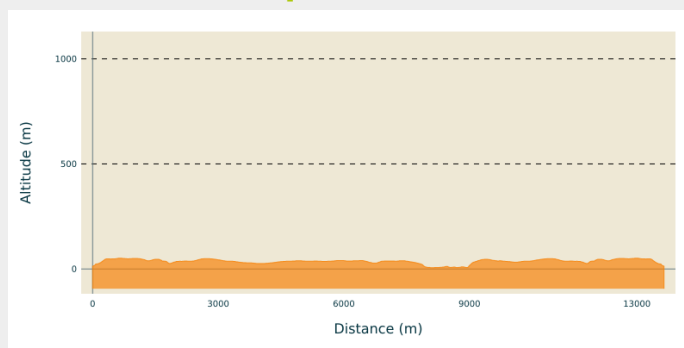
Dénivelé positif : 213 m

Difficulté : Facile

Type : Boucle (PR)

Itinéraire

Profil altimétrique



Altitude min 6 m Altitude max 51 m

Au départ de Pont Caffino, ce circuit débute par une incursion sur le site du Porte Vue. Il chemine ensuite à travers le vignoble pour rejoindre la vallée de la Maine et cheminer ensuite entre villages et espaces boisés.

Sur votre chemin...



Toutes les infos pratiques

Lieux de renseignement

OFFICE DE TOURISME DU VIGNOBLE DE NANTES

Tel : 02 40 54 02 95

<https://www.levignobledenantes-tourisme.com/circuit-et-randonnee/boucle-circuit-le-chant-des-trois-ruisseaux/>