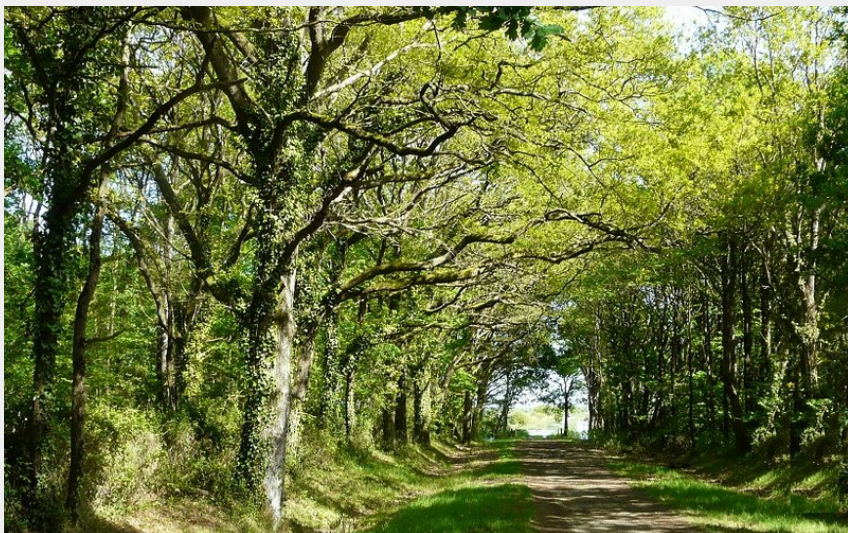
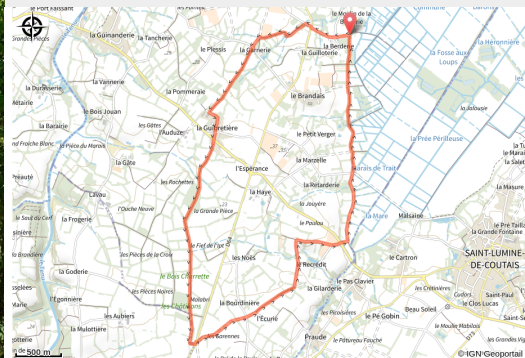


"le Bois Charette"

Saint-Mars-de-Coutais



(©mairie-saint-mars-de-coutais)



BOIS CHARRETTE

Infos pratiques

Pratique : VTT

Longueur : 10.1 km

Dénivelé positif : 53 m

Difficulté : Moyen

Type : Boucle (PR)

Thèmes : Campagne

Accessibilité : Equestre, Pédestre

Sur votre chemin...



Toutes les infos pratiques

Accessibilité



Equestre



Pédestre

Lieux de renseignement

MAIRIE DE SAINT-MARS-DE-COUTAIS

contact@saintmarsdecoutais.fr

Tel : 0240315053

<http://www.saintmarsdecoutais.fr>