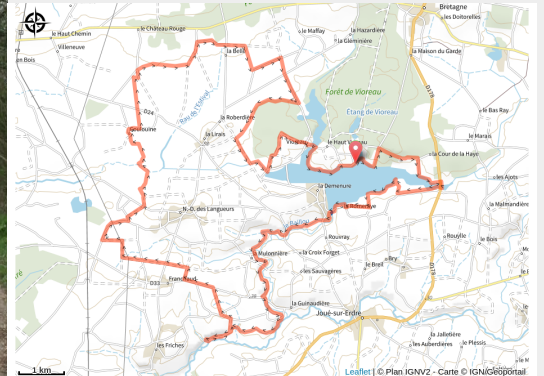


Circuit 3 - les Arcades

Joué-sur-Erdre



(©Alain GUICHAROUSSE)



Le Lac de Vioreau 181 ha et le Petit Vioreau 32 ha permettent la régulation de l'eau du Canal de Nantes à Brest.

Infos pratiques

Pratique : VTT

Durée : 2 h 45

Longueur : 36.3 km

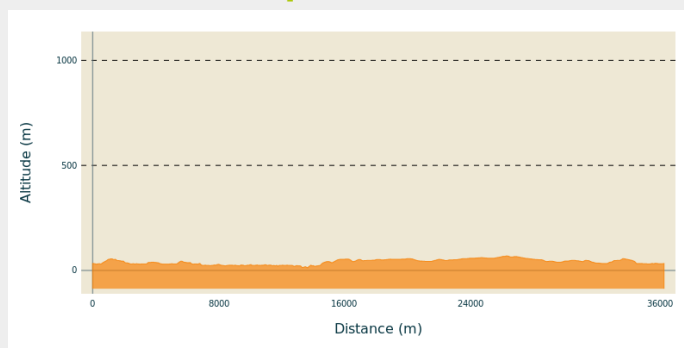
Dénivelé positif : 271 m

Difficulté : Difficile

Type : Boucle (PR)

Itinéraire

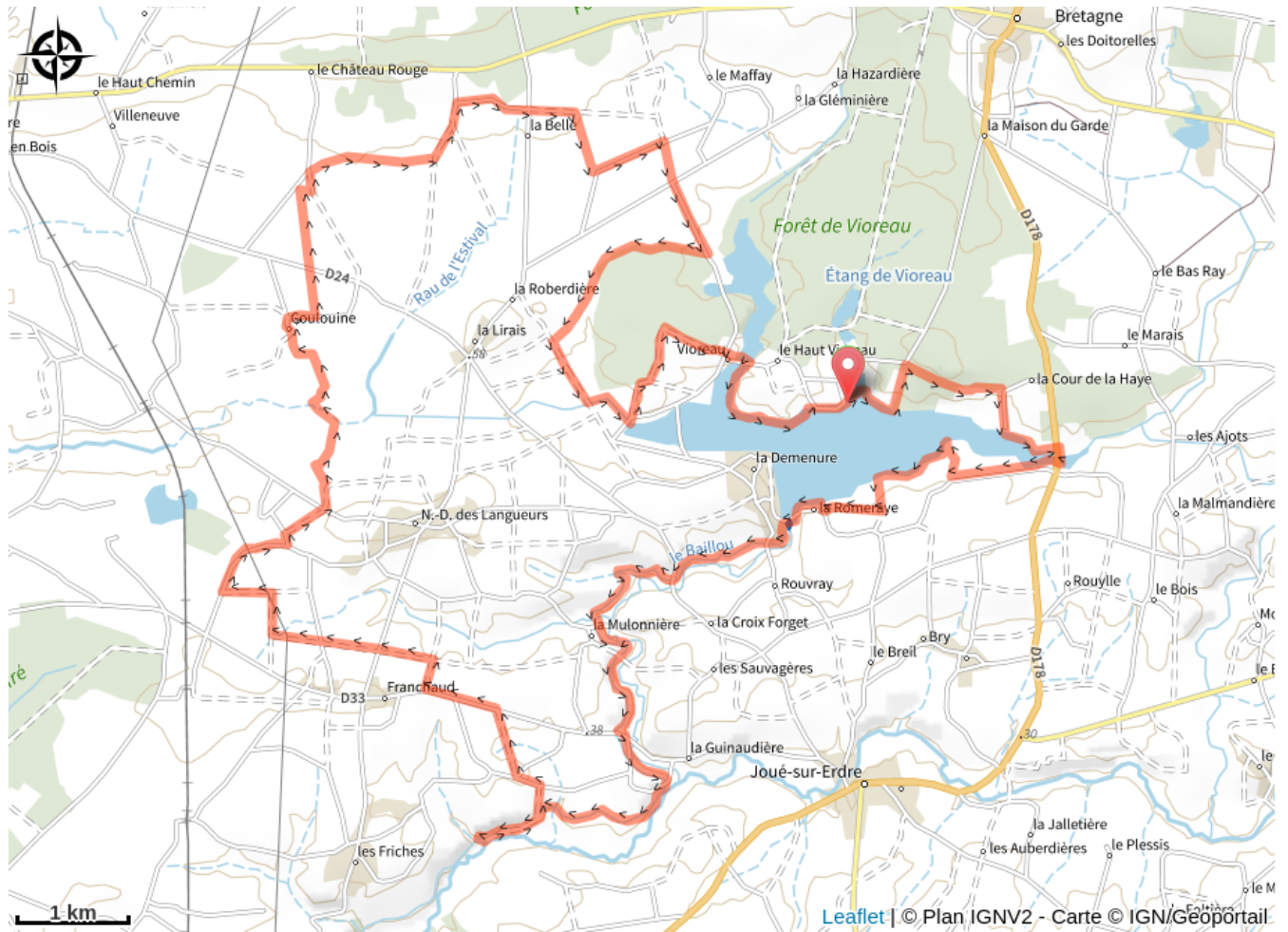
Profil altimétrique



Altitude min 13 m Altitude max 69 m

Circuit Rouge VTT-FFC Dénivelé total positif 267 m Altitude min 9 m Altitude max 68 m
À ne pas manquer : Le tour du lac en canoë et après le parcours VTT, la baignade et le farniente sur la plage, et l'observation ornithologique à la queue de l'étang (hiver et printemps).

Sur votre chemin...



Toutes les infos pratiques

Lieux de renseignement

Nature Sport Vioreau

naturesportvioreau44@gmail.com

<https://sitesvtt.ffc.fr/sites/base-departementale-secteur-vioreau-6/?cn-reloaded=1>