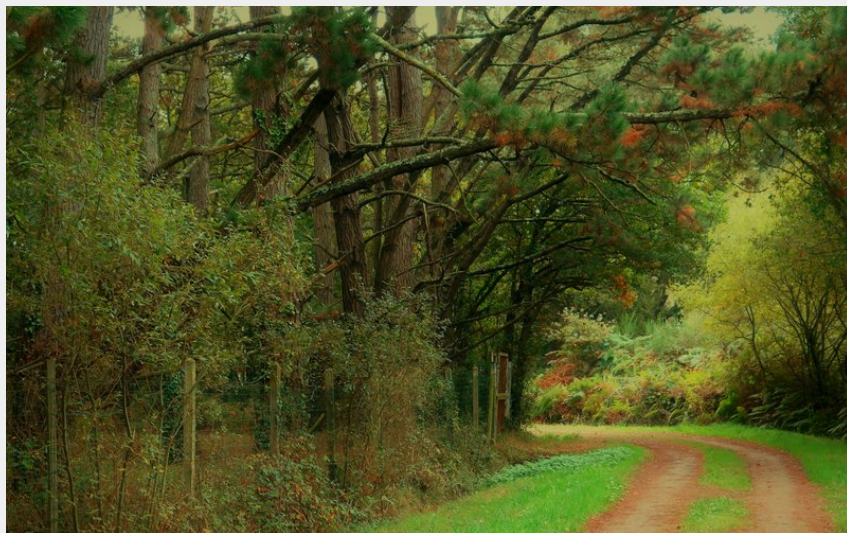
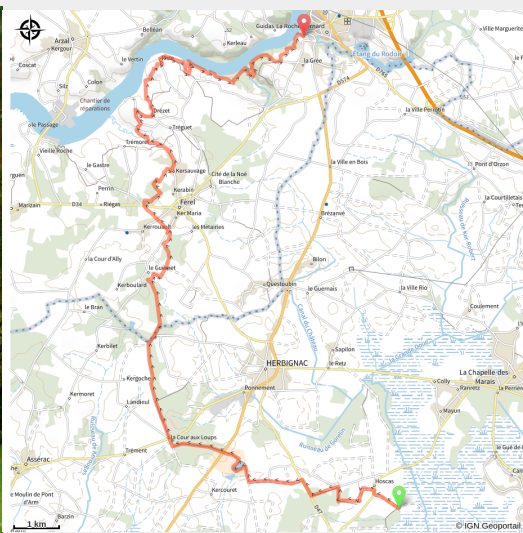


GR 39®

Herbignac



(DR)



Infos pratiques

Pratique : VTT

Longueur : 24.9 km

Dénivelé positif : 291 m

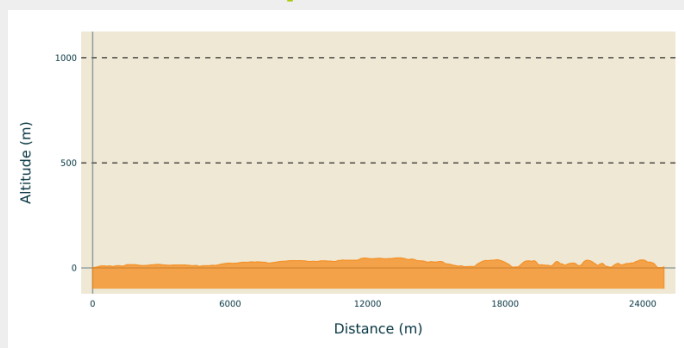
Difficulté : Difficile

Type : Itinérance (GR/GRP)

Accessibilité : Equestre, Pédestre

Itinéraire

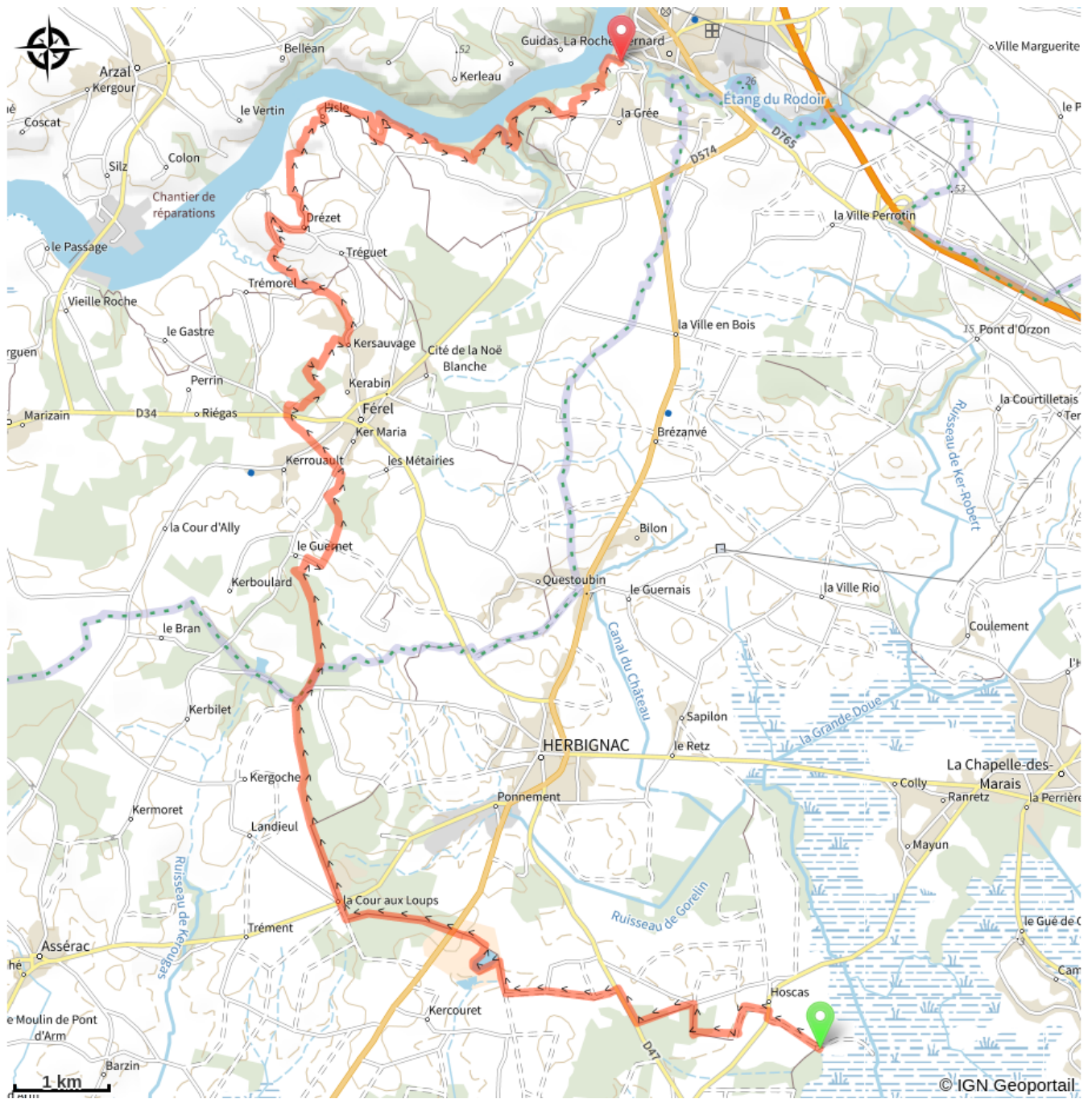
Profil altimétrique



Altitude min 1 m Altitude max 48 m

Première étape d'une épopée : en partant d'Herbignac, remontez jusqu'au barrage d'Arzal pour ensuite vous diriger plein Nord, vers le Mont-Saint-Michel, en traversant la Bretagne.

Sur votre chemin...



Toutes les infos pratiques

Accessibilité



Equestre



Pédestre