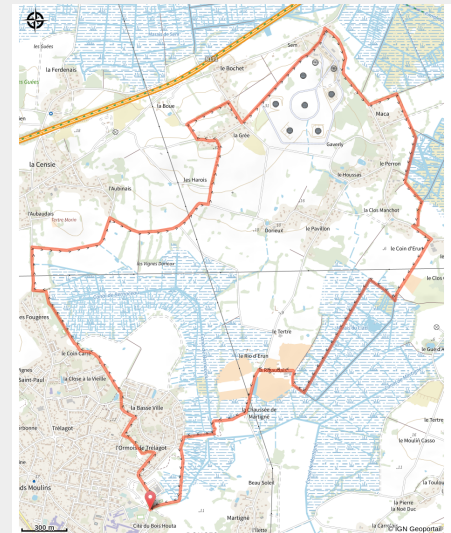


# Les marais de Maca

Donges



(DR)



*Le circuit de randonnée Les Marais de Maca offre un panorama surprenant sur la vallée de la Loire, son environnement naturel et industriel.*

## Infos pratiques

Pratique : VTT

Longueur : 11.6 km

Dénivelé positif : 73 m

Difficulté : Moyen

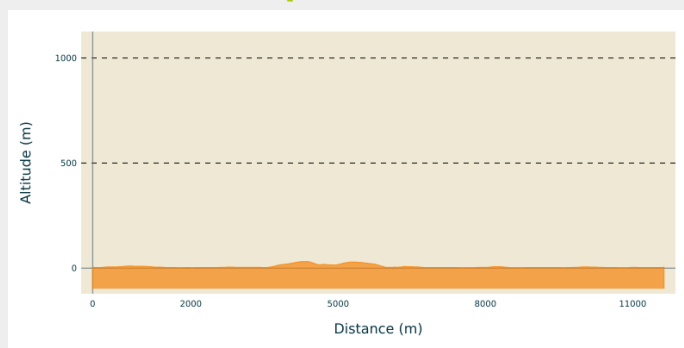
Type : Boucle (PR)

Thèmes : Marais

Accessibilité : Equestre, Pédestre

# Itinéraire

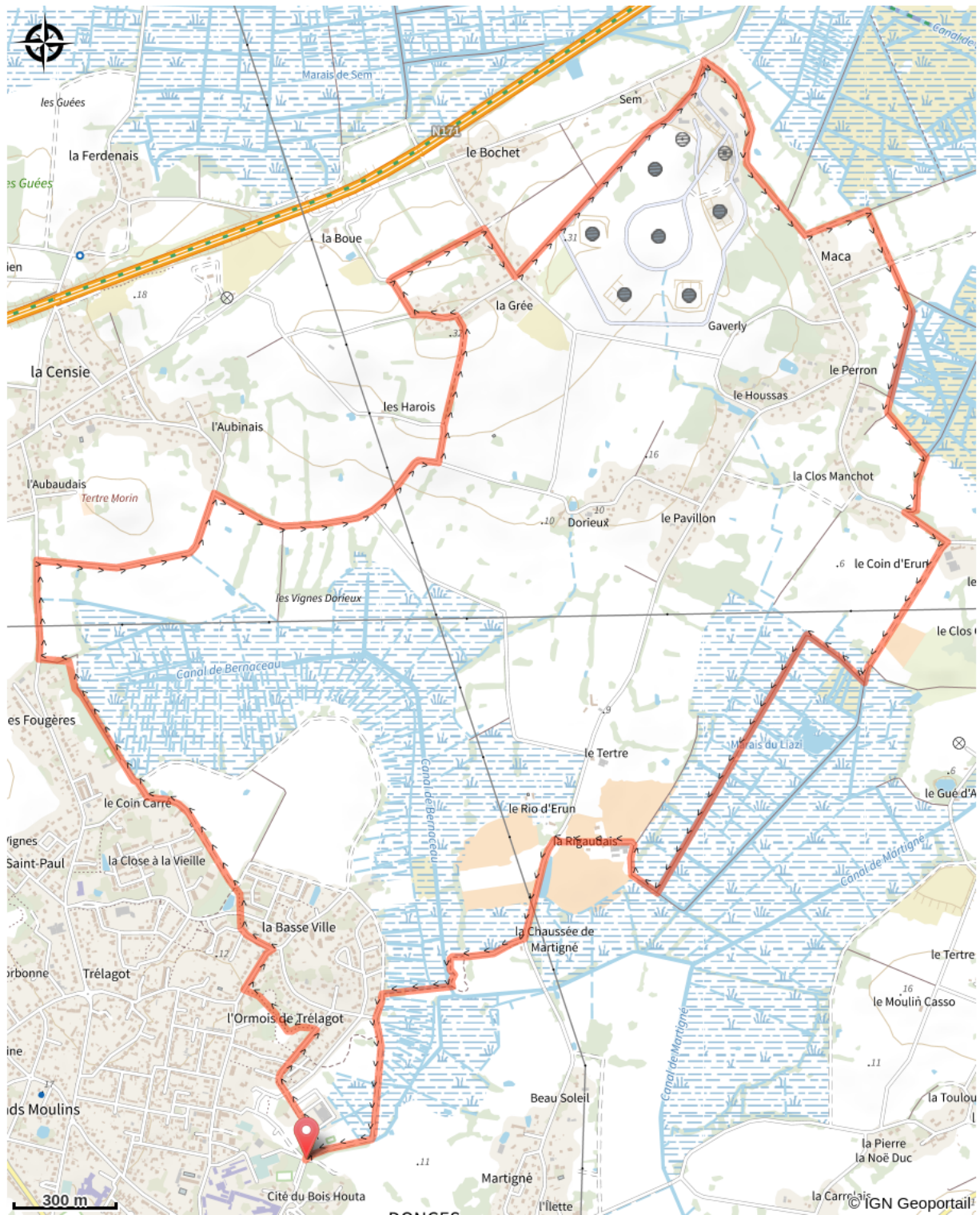
## Profil altimétrique



Altitude min 2 m Altitude max 31 m

Entre routes et chemins, ce sentier permet d'aborder les paysages singuliers des marais de Donges. En Brière, comme dans toutes les zones humides de la façade atlantique, l'abondance et la diversité des oiseaux fluctuent selon les périodes de l'année et les niveaux d'eau. Passage en zone humide, chemins soumis à la pluviométrie et aux variations des niveaux d'eau. Passage en prairie pâturée, présence d'animaux d'élevage. Veiller à refermer les ouvrants derrière vous.

# Sur votre chemin...



# Toutes les infos pratiques

## Accessibilité

---



Equestre



Pédestre