

La Pierre tremblante

Cheix-en-Retz



(Mélanie Chaigneau)



Bienvenue à Cheix-en-Retz : découvrez le Circuit de la Pierre Tremblante. Explorez et observez la Nature et la faune exceptionnelle de Cheix-en-Retz.

Infos pratiques

Pratique : VTT

Longueur : 11.3 km

Dénivelé positif : 78 m

Difficulté : Moyen

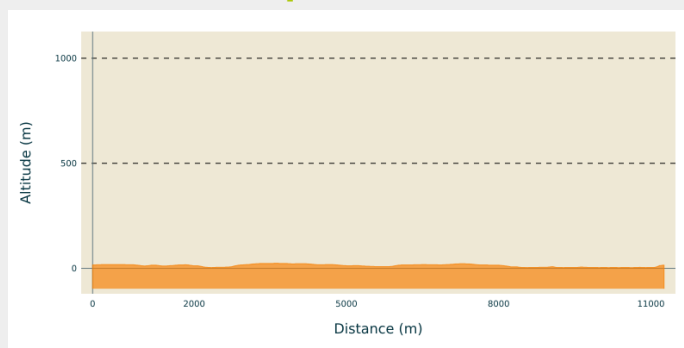
Type : Boucle (PR)

Thèmes : Patrimoine

Accessibilité : Equestre, Pédestre

Itinéraire

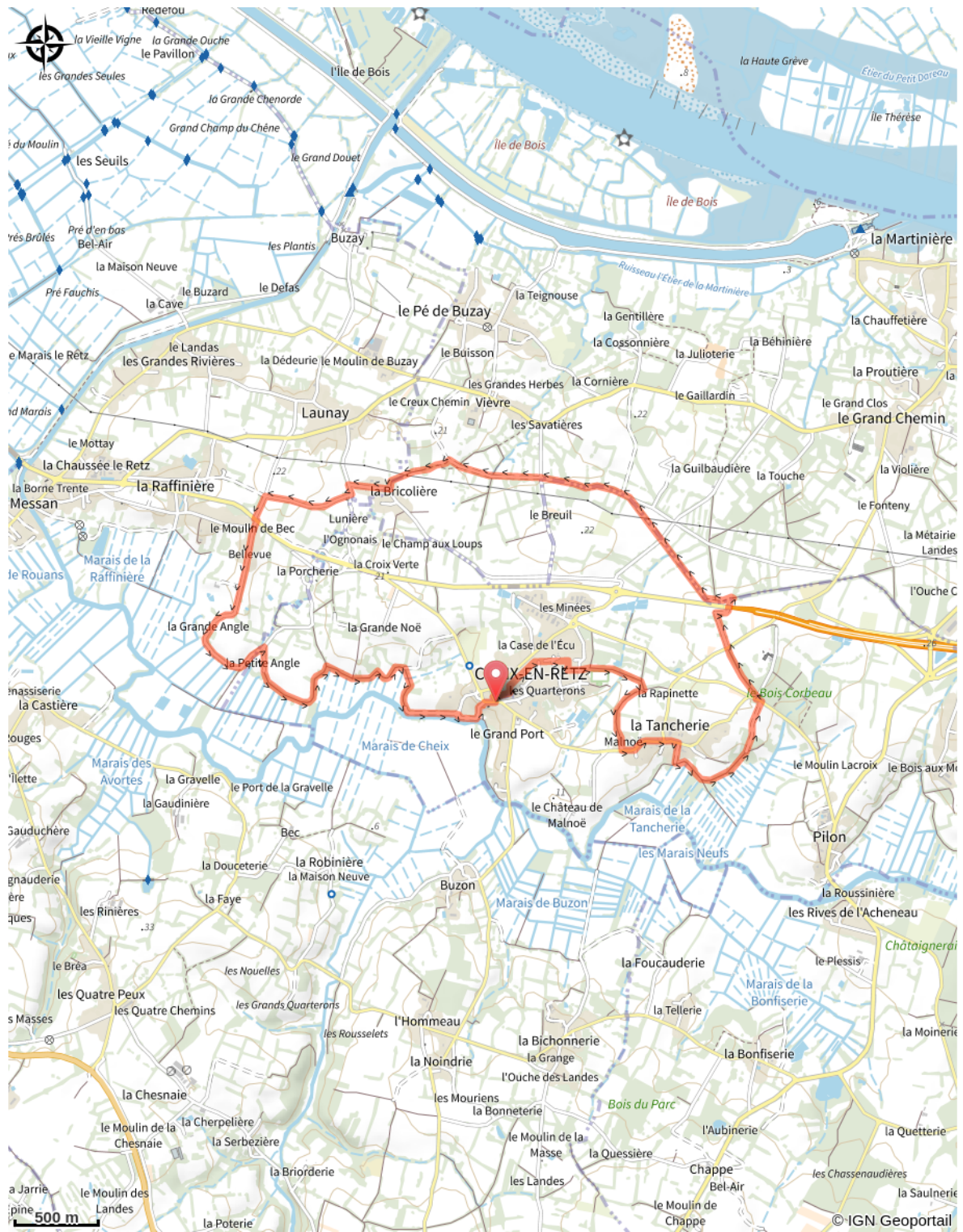
Profil altimétrique



Altitude min 3 m Altitude max 24 m

Cheix-en-Retz, charmante commune nichée au cœur de la Loire-Atlantique, vous invite à découvrir le magnifique circuit de la Pierre Tremblante. Ce parcours en milieu naturel est une véritable invitation à l'évasion et à la découverte, idéal pour les amateurs de randonnée, de photographie et de nature. La balade à peine commencée, vous ferez face à la fameuse et mystérieuse "Pierre Tremblante", reconnue comme étant l'une des plus anciennes traces de la présence humaine. Elle remonterait à la période du Néolithique. Cette pierre couchée, imprégnée de contes légendaires, repose en équilibre sur plusieurs autres roches. Elle est supposée trembler pour qui sait se placer dessus à un endroit très précis. Ce circuit de la Pierre Tremblante offre également un cadre parfait pour l'observation de la faune locale. En longeant les marais ou les rives de l'Acheneau, vous aurez l'occasion d'apercevoir une grande variété d'espèces animales. Admirez les gracieux hérons et ibis qui peuplent les berges, ainsi que les canards et grenouilles qui animent les eaux. Ce cadre naturel préservé est un véritable sanctuaire pour la biodiversité, offrant des moments uniques aux passionnés de nature et aux ornithologues amateurs. Des paysages à couper le Souffle En plus de sa richesse faunistique, le circuit de la Pierre Tremblante vous fait découvrir des paysages d'une beauté sauvage. Profitez des jolis points de vue, des panoramas pittoresques qui changent au gré des saisons, dévoilant des couleurs et des lumières différentes tout au long de l'année. Ce sont des endroits privilégiés pour prendre des photos mémorables et profiter de la quiétude de la nature. Ne manquez pas l'occasion d'immortaliser ces moments uniques. Que vous soyez photographe amateur ou professionnel, les paysages et la faune de Cheix-en-Retz offrent des sujets de photographie exceptionnels. Préparez vos appareils photos et capturez la magie de ce lieu enchanteur. Le circuit de la Pierre Tremblante est accessible, quel que soit votre niveau de randonnée. C'est un parcours idéal pour les familles, les groupes d'amis, ou les solitaires en quête de tranquillité. Cheix-en-Retz et son circuit de la Pierre Tremblante sauront vous séduire et vous offrir des moments de détente et de plaisir en pleine nature. Bon voyage dans ce petit coin de paradis naturel ! : circuit vélo court ou moyen, présentant quelques passages un peu techniques, adapté à la pratique familiale (hors très jeunes enfants), praticables avec un vélo VTC ou VTT. Les fiches de randonnées sont téléchargeables ci-dessous et à votre disposition dans nos Offices de Tourisme.

Sur votre chemin...



Toutes les infos pratiques

Accessibilité



Equestre



Pédestre

Lieux de renseignement

OFFICE DE TOURISME DE PORNIC