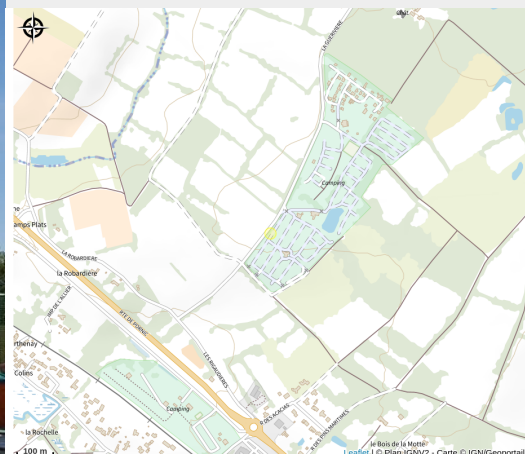


# Camping Domaine de la Baie Dorée



Crédit photo : (Domaine de la Baie Dorée)



Le Domaine de la Baie Dorée à Villeneuve-en-Retz vous souhaite la bienvenue dans son parc résidentiel de loisirs, niché au cœur d'un magnifique cadre de verdure et d'eau, à seulement 3 km des belles plages de la Côte de Jade.

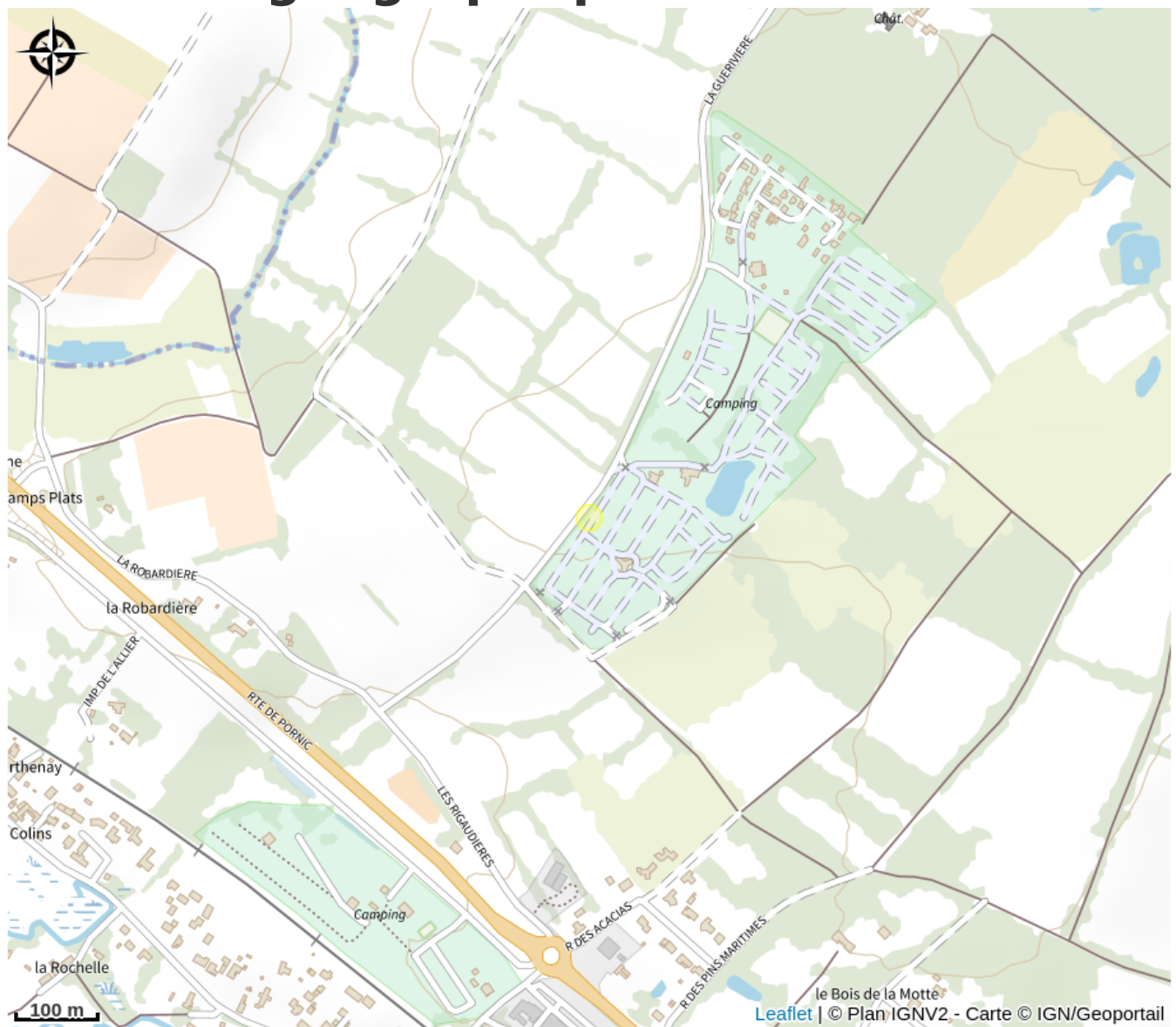
## Infos pratiques

Catégorie : Où dormir

# Description

Ce camping PRL 3 étoiles, situé à Villeneuve-en-Retz, vous accueille dans ses locations de mobil homes, tentes aménagées et emplacements camping caravaning, installés sur des parcelles spacieuses de 100m<sup>2</sup> minimum. Le camping dispose d'un large éventail d'infrastructures et d'activités pour tous les âges. L'espace aquatique est composé d'un bassin couvert et chauffé et d'un grand bassin de nage (15x8m) en extérieur. Après un petit plouf, vous pourrez vous prélasser sur les transats disposés sur le solarium pour lire votre roman de l'été ou peaufiner votre bronzage. Vous pourrez également vous détendre sous les bulles et jets relaxants du spa et de son bain bouillonnant. Pour les plus jeunes, la pataugeoire de 60m<sup>2</sup> est l'endroit idéal pour barboter en toute sécurité sous le regard amusé des parents. Les enfants pourront également profiter de l'aire de jeux avec structure gonflable, trampolines, table de ping-pong... mais aussi participer aux activités créatives et sportives proposées par le club enfants "Les Moussaillons". De quoi rentrer avec des souvenirs plein les valises! La "mini-ferme des Moussaillons" est une véritable invitation à la découverte. Venez rencontrer ses pensionnaires: moutons, alpage et chèvres vous attendent pour des moments de complicité. En haute saison, le camping vous propose un cocktail d'activités et d'animations pour tous les âges et tous les goûts: Pour les sportifs : concours de pétanque, water-polo, olympiades, concours de Mölkky... Pour les gourmands : marchés de producteurs locaux, repas à thèmes... Pour les familles : soirée loto, spectacle des enfants, élection de Miss et Mister Camping, concerts, soirée magie... Les amoureux de pêche seront ravis de découvrir le plan d'eau du camping, un endroit idéal pour la pêche au blanc. Carpes, sandres et truites n'attendent que vos lignes ! L'accès au plan d'eau est libre pour tous les résidents et ne nécessite pas de carte de pêche. Un conseil, prévoyez vos cannes dans les valises! Pour des vacances synonymes de détente, bien-être et repos, c'est au Domaine de la Baie Dorée qu'il faut réserver ! L'établissement Le Domaine de la Baie Dorée fait partie des nombreux campings de Villeneuve-en-Retz présentés par l'Office de Tourisme Destination Pornic.

# Situation géographique



# Toutes les infos pratiques

## Contact

432 La Guérivière  
Bourgneuf-en-Retz  
44580 VILLENEUVE-EN-RETZ  
[contact@camping-baie-doree.fr](mailto:contact@camping-baie-doree.fr)  
<https://www.camping-baie-doree.fr/>