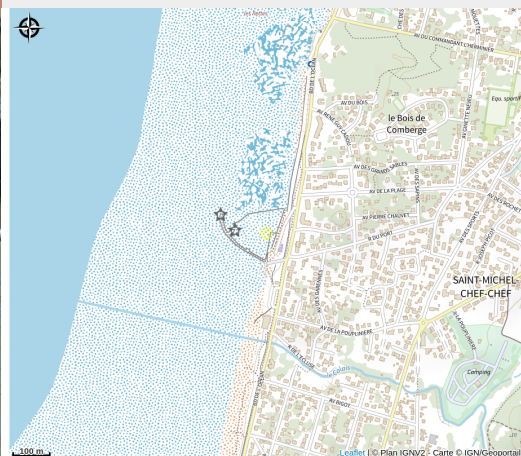


Cale du Port de Comberge



Crédit photo : La cale_1 (dr)



Comberge à Saint-Michel-Chef-Chef : la cale idéale pour mettre votre bateau à l'eau en toute sécurité.

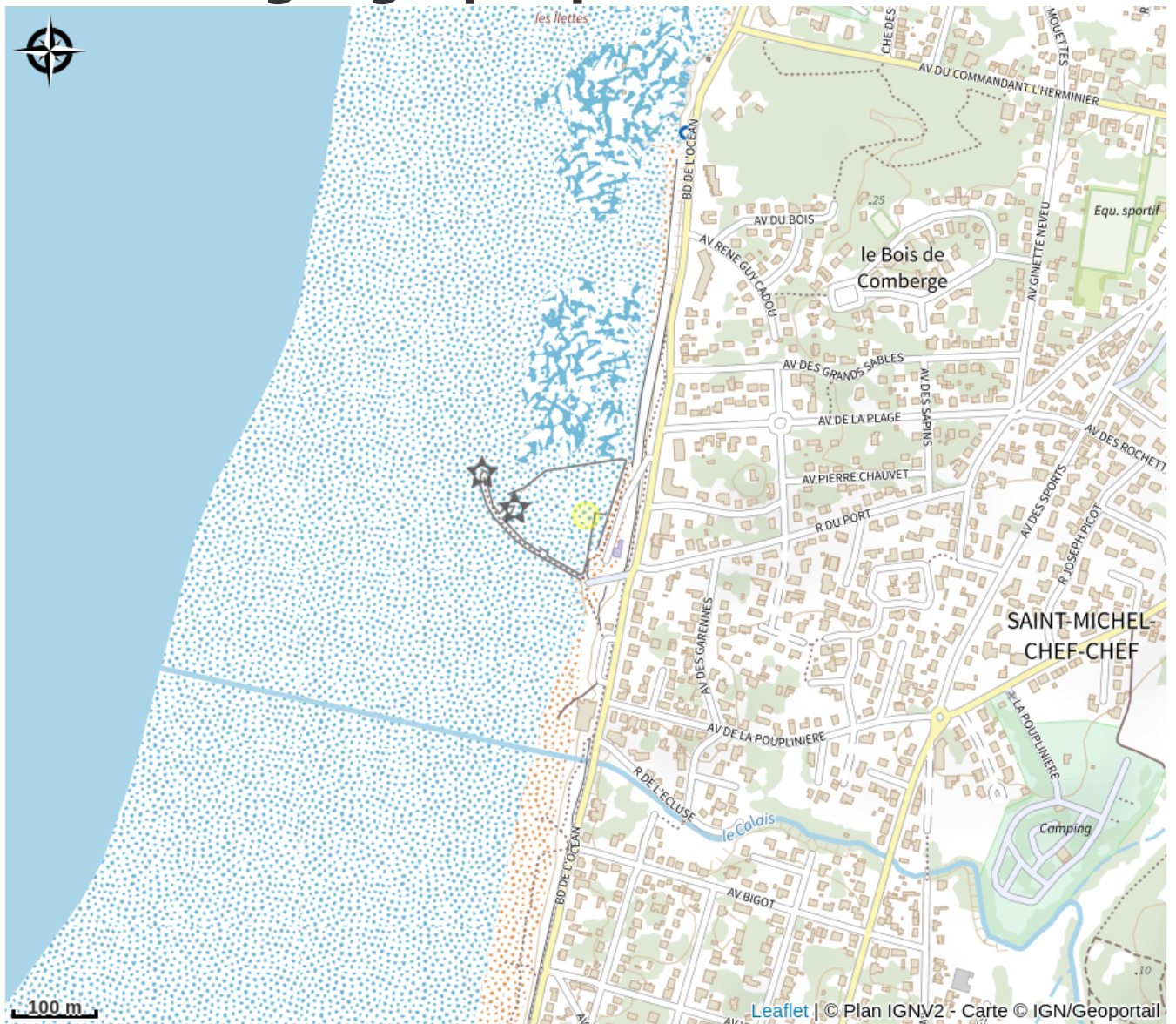
Infos pratiques

Catégorie : A faire

Description

Retrouvez un accès privilégié à l'océan pour les plaisanciers. Description de la cale :
pente de la cale : forme de la cale : rectiligne avec obstacles état du revêtement :
cale susceptible d'être ponctuellement glissante en raison d'un dépôt ponctuel de
sédiments ou d'algues et / ou d'un entretien pas toujours régulier largeur de la cale :
entre 10 et 16 m permettant 2 mises à l'eau en simultanée dans des conditions
confortables, voire le demi tour directement sur la cale Usage Accessibilité nautique :
environ 6 heures autour de la pleine Mer (par coefficient moyen) exposition et
sécurité de la mise à l'eau : site parfois exposé à la houle, agitation ou courant,
pouvant complexifier la mise à l'eau attente : cale avec des problèmes très ponctuels
de saturation, temps d'attente limité débarquement des passagers et matériels :
depuis la cale sans risque particulier Accès : type d'abonnement : annuel,
saisonnier et journalier modalités d'achat : possible sur site aux horaires d'ouverture
de la capitainerie

Situation géographique



Toutes les infos pratiques

Contact

Boulevard de l'Océan
44730 SAINT-MICHEL-CHEF-CHEF
stmichelchefchef@ports.loire-atlantique.fr
<https://lesportsdeloireatlantique.fr/fr/liste-des-ports/port-de-comberge-a-saint-michel-chef-chef>