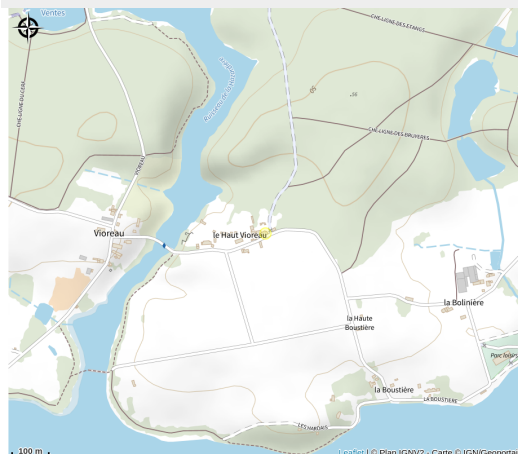
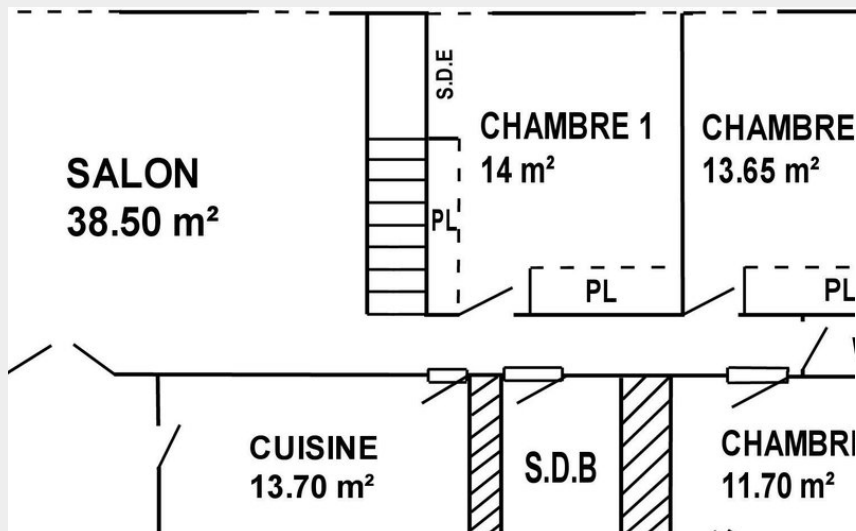


# Le Champs des oiseaux 2



Crédit photo : GDF-H44G012111\_15 (Gîtes de France 44)

## Infos pratiques

Catégorie : Où dormir

# Description

Idéalement situé à la lisière de la forêt de Vioreau (240 ha) et ses lacs, ce gîte dit « Le Champs des Oiseaux » vient d'être récemment rénové avec une démarche éco-responsable: usage de matériaux de récupération et écologique (peinture), de mobiliers chinés (Emmaüs, vides greniers...) et recyclés avec sa cuisine des années 70... Mitoyen à une autre habitation, ce gîte est un véritable lieu de tranquillité et de ressourcement où il est possible de se promener et découvrir un espace naturel protégé. A seulement 1 km, vous trouverez la base de loisirs « Vioreau pleine nature » ouverte pendant la période estivale (pas de pêche possible). Pour des excursions plus lointaines, Châteaubriant se situe à 24 km, Ancenis à 32 km, Nantes à 45 km. Tout dans ce gîte allie harmonieusement le confort, la nature et l'authenticité, dans le respect du lieu. Jardin clos de 1200 m<sup>2</sup> où il est possible de s'y installer du soleil levant à celui couchant, avec terrasse (orientée sud-est). RDC: salon/séjour (cheminée avec insert), cuisine aménagée séparée, 3 chambres (1: 2 lits 80x200 jumelables avec salle d'eau privative, 2: 2 lits 80x200 jumelables, 3: lit 90x190 et accès direct jardin), salle de bains, 2 WC indépendants. Certaines pièces du rez-de-chaussée sont accessibles par 2 marches. Equipements supplémentaires : wifi, équipement bébé. Compris: 1/8 stère de bois. Non-compris: chauffage électrique, draps et linge de toilette. Animal 8€/j (caution 100€). Forfait ménage obligatoire pour la clientèle professionnelle (90€).

# Situation géographique



# Toutes les infos pratiques

## Contact

215 Haut Vioreau  
44440 JOUE-SUR-ERDRE  
[gitesvioreau@gmail.com](mailto:gitesvioreau@gmail.com)