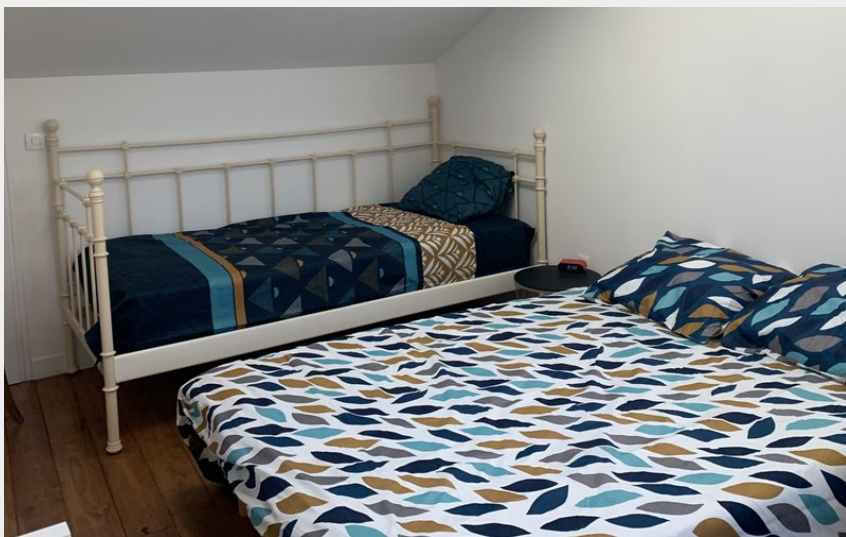


APPARTEMENT DU VIEUX CHEMIN ROYAL A GETIGNE



Crédit photo : (LOIZEAU)



En centre bourg de Gétigné, T2 en duplex meublé et entièrement équipé.

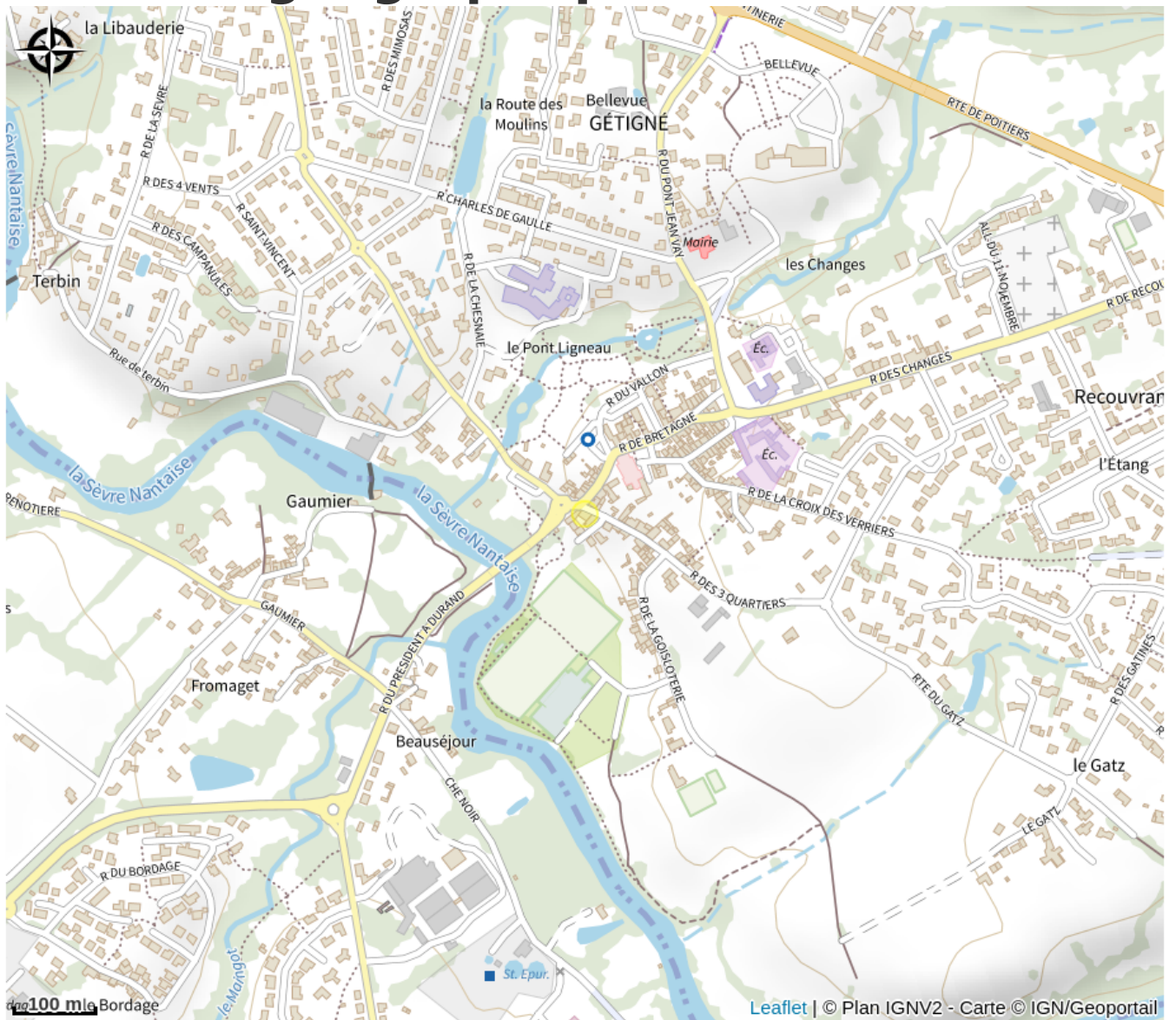
Infos pratiques

Categorie : Où dormir

Description

Disponible Hellfest 2024 (5 nuits minimum - nous contacter)| À Gétigné, T2 en duplex de 41 m², tout confort, très lumineux, meublé et entièrement équipé. Pour 3 personnes, ou un couple et enfants.| Entrée indépendante, par un escalier. Le séjour est équipé d'un canapé lit de 120 x 190 cm, d'une cuisine aménagée et équipée d'ustensiles de cuisine, vaisselle, d'un réfrigérateur et une machine à café, bouilloire. Au même niveau, une salle d'eau avec douche et vasque, rangements, sèche serviettes, WC. | À l'étage une Chambre avec un lit 140 x 190 cm et un lit/banquette de 90 x 190. Commode avec linge de maison ; un espace mezzanine avec jeux pour les enfants. | L'appartement se situe dans le centre bourg de Gétigné, tout est accessible à pied : boulangerie, trois restaurants, une épicerie, un tabac, un bar, un marché hebdomadaire les mercredis matin. | L'appartement est très proche de la Sèvre Nantaise et un parc se situe à proximité. Vous pourrez pratiquer diverses activités dans les environs, telles que la randonnée, vélo, la pêche, le canoë.| À 30 minutes : Nantes (le lieu Unique, Les Machines de l'Île, le château des ducs de Bretagne et jardin botanique), l'aéroport de Nantes-Atlantique, le Parc du Puy du fou, la Loire à Vélo, Zoo de la Boissière du Doré...

Situation géographique



Toutes les infos pratiques

Contact

2 bis rue du Vieux Chemin Royal
44190 GETIGNE
nina.loizeau44@gmail.com