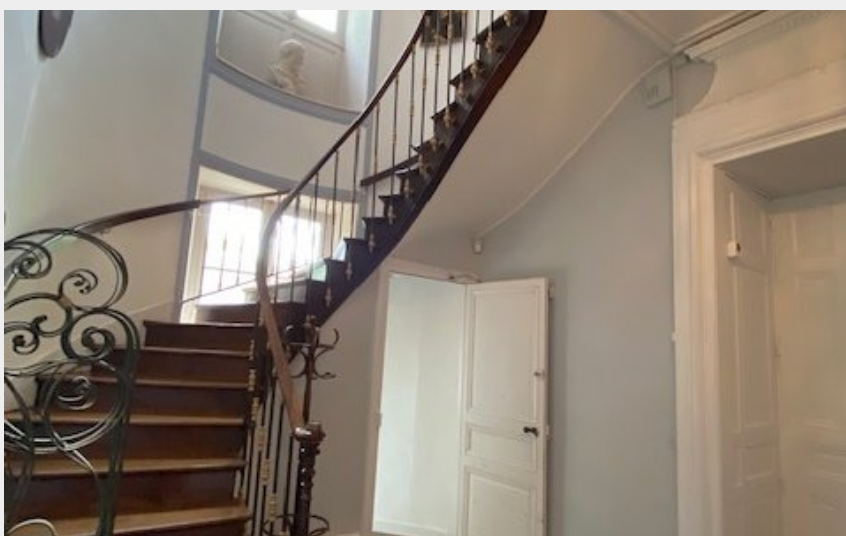


LE GÎTE BAROQUE AU CHÂTEAU DE LA PERVENCHÈRE



Crédit photo : (Julien Ciron Immobilier)



Gîte pour 2 personnes : chaleureux et spacieux - confort assuré par l'alliance d'équipements modernes et le respect de l'authenticité du lieu.

Infos pratiques

Categorie : OÙ dormir

Description

À seulement 30 minutes de Nantes, alliant charme et authenticité, le château de la Pervençère convient à vos escales et séjours de loisirs ou professionnels. Situés au premier et second étage du château, les 5 gîtes disposent d'accès indépendants. Au premier étage de la grande tour, le gîte baroque offre de vastes espaces avec vues dégagées. Il comprend entrée, salle d'eau avec w-c, salon séjour plein Sud avec vue sur parc, cuisine équipée (réfrigérateur, table de cuisson, cafetière, bouilloire, vaisselle) et grande chambre double avec literie grand confort. Ses boiseries anciennes lui confèrent une atmosphère toute chaleureuse, peut-être vous laisserez-vous imprégner par le souvenir de Napoléon III qui a séjourné à cet endroit précis du château ! Linge de maison fourni (draps et serviettes). Parking privé à l'arrière du château - Parking vélo sur place Le château de la Pervençère est à proximité immédiate de La Vélodyssée et de La Régalante : une toute nouvelle route touristique pour cyclistes et randonneurs à pieds qui rallie Nantes au Mont Saint-Michel.

Situation géographique



Toutes les infos pratiques

Contact

La Pervençère

44390 CASSON

chateaupervenchere@yahoo.com