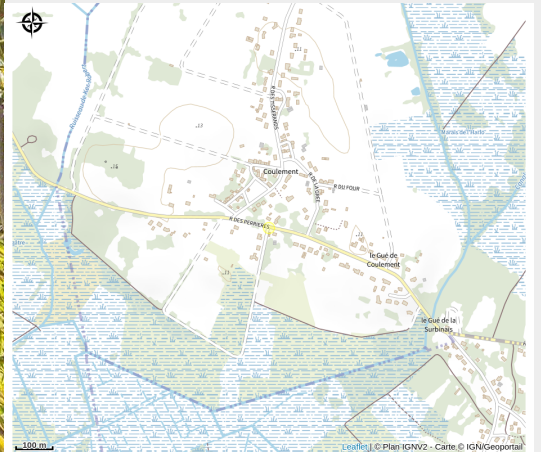


# Les Perrières



Crédit photo : (Gîtes de France 44)



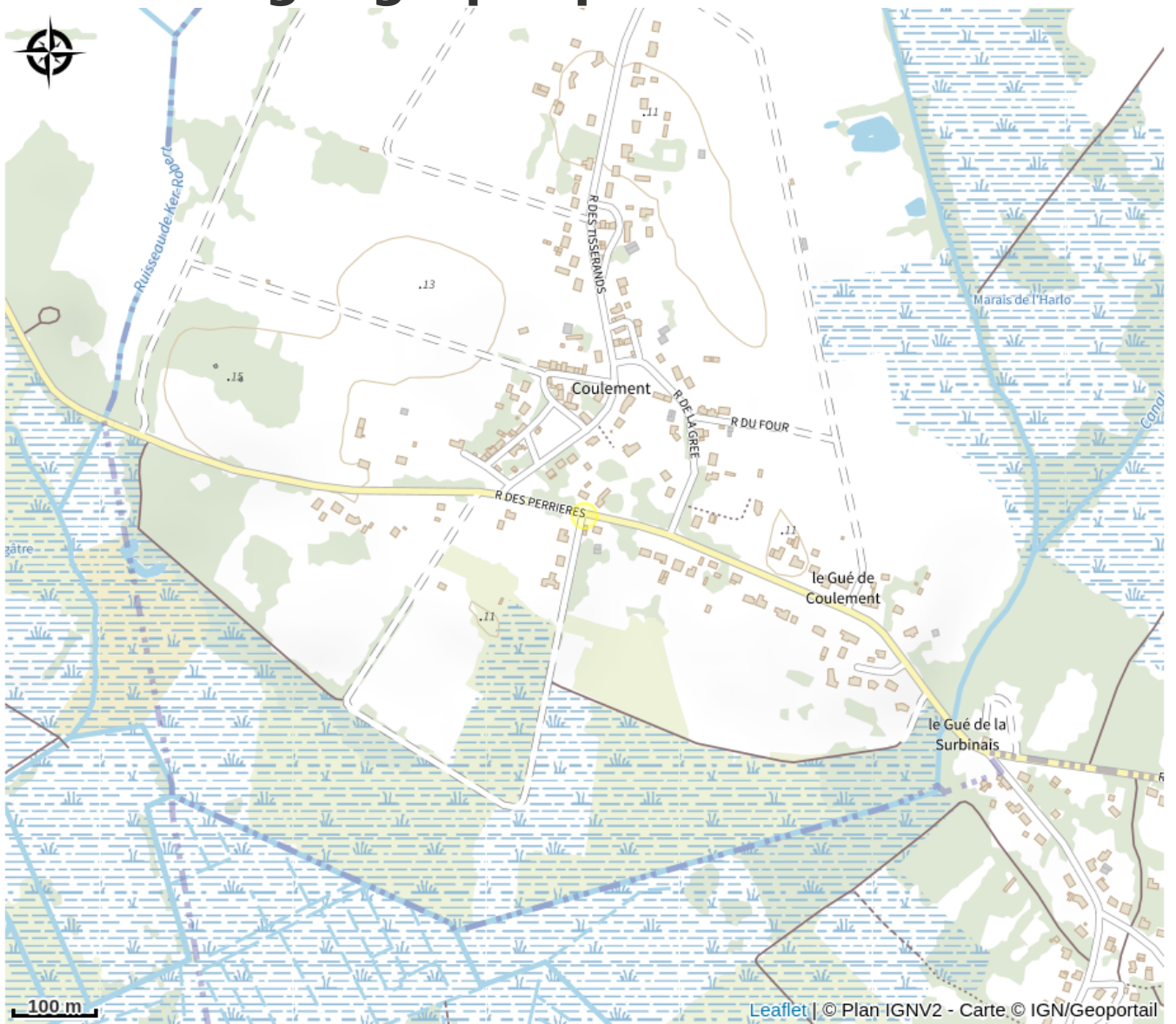
## Infos pratiques

Categorie : Où dormir

# Description

Gîte situé en campagne, dans un village en bordure du Parc Régional de Brière, aux portes du Morbihan et de la presqu'île Guérandaise, aménagé dans une maison nantaise (tout à l'étage). Jardin privatif clos de 315 m<sup>2</sup> avec salon de jardin, balançoire et barbecue. Gîte tout confort: cuisine aménagée ouverte sur salon/séjour (sud), 3 chambres (1: 2 lits 100x200, 2: lit 160x200, 3: lit 90x200), salle d'eau et WC indép. Equip. suppl.: équipements bébé, hifi, lecteur DVD, congélateur, mini baby foot/billard/tennis, accès Wifi. Compris: chauffage électrique, électricité, draps. Non-compris: linge de toilette (7€/pers.) et forfait ménage (130€)

# Situation géographique



# Toutes les infos pratiques

## Contact

26 rue des Perrières-Coulement  
44780 MISSILLAC

[info@gites-de-france-44.fr](mailto:info@gites-de-france-44.fr)

<https://www.gites-de-france-loire-atlantique.com/fr/location/locations-gites-missillac-les-perrieres-h44g012062>