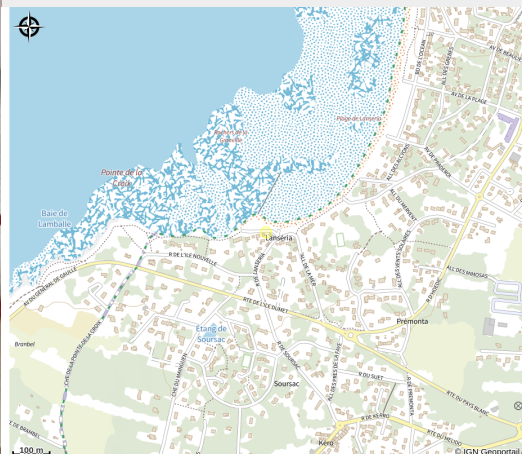


ATELIER DE RELIURE BRIGITTE LE VU



Crédit photo : (©ATELIERDERELIUREBRIGITTELEVU)

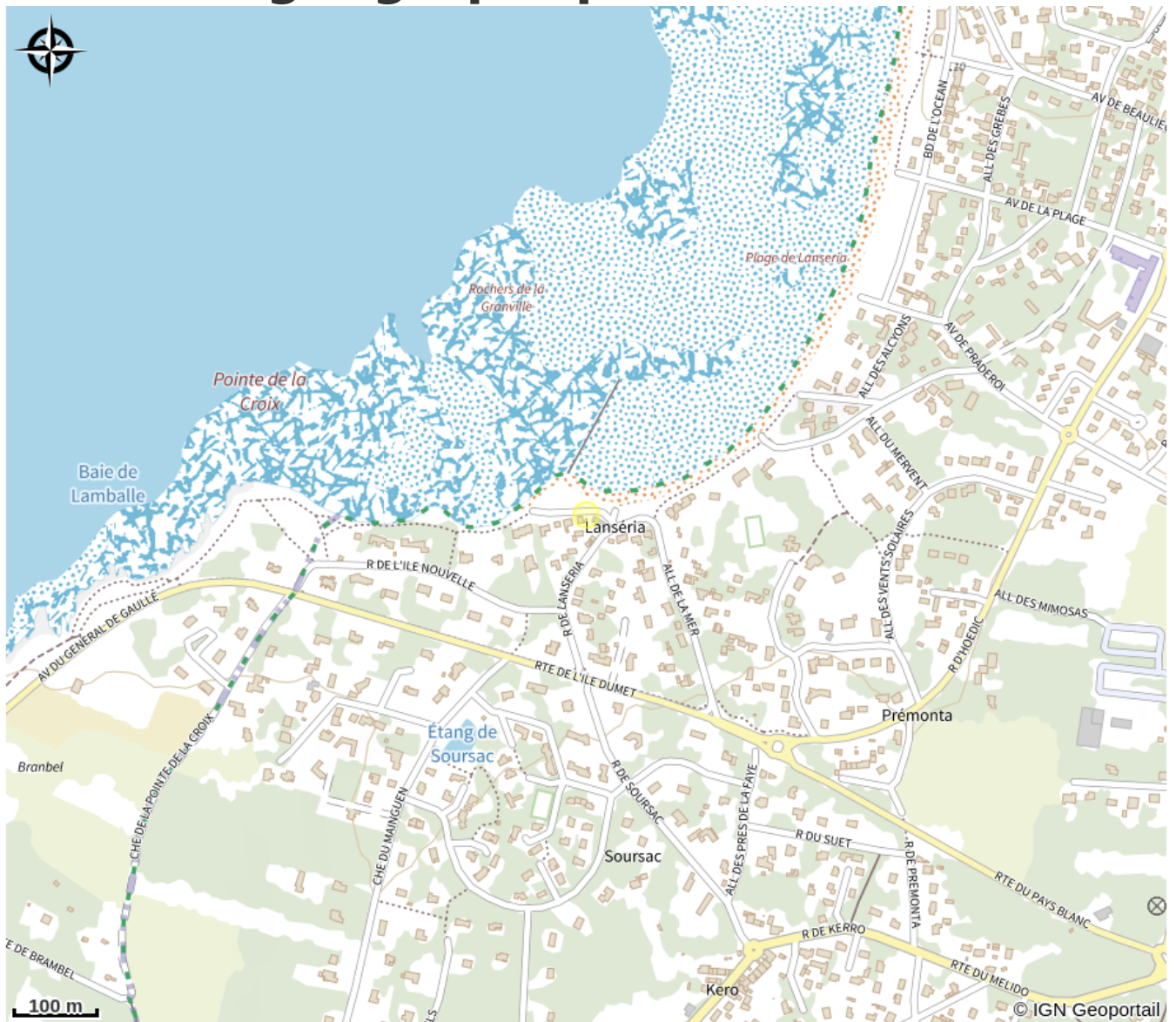
Infos pratiques

Categorie : A voir

Description

Reliure classique (reliure pleine peau ou pleine toile, demi-reliure peau ou toile, Bradel). Reliure à structures contemporaines (à la japonaise, à charnières piano, à plats rapportés, structure croisée). Restauration. Cartonnage (chemises et étuis, boîtes). Cours de reliure classique et stages pour les reliures à structures contemporaines, organisés tout au long de l'année sur demande (contacter Mme Le Vu pour plus d'infos). Présence sur le Salon du livre de Kercabellec.

Situation géographique



Toutes les infos pratiques

Contact

45 rue de Ker Sauvage
44420 MESQUER
brigitte.le-vu@hotmail.fr