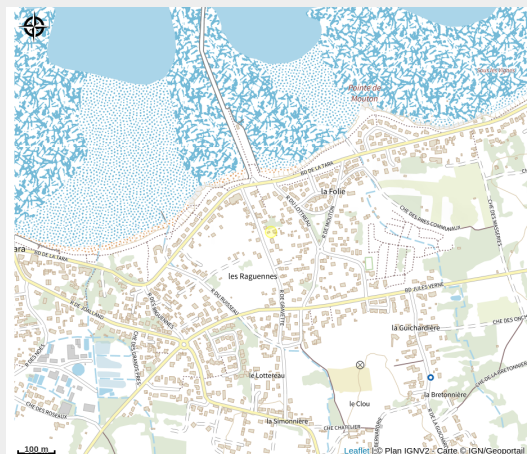


Yakavélo



Crédit photo : (YAKAVELO)

*Louer un kayak, un paddle ou un vélo
devient rigolo !*

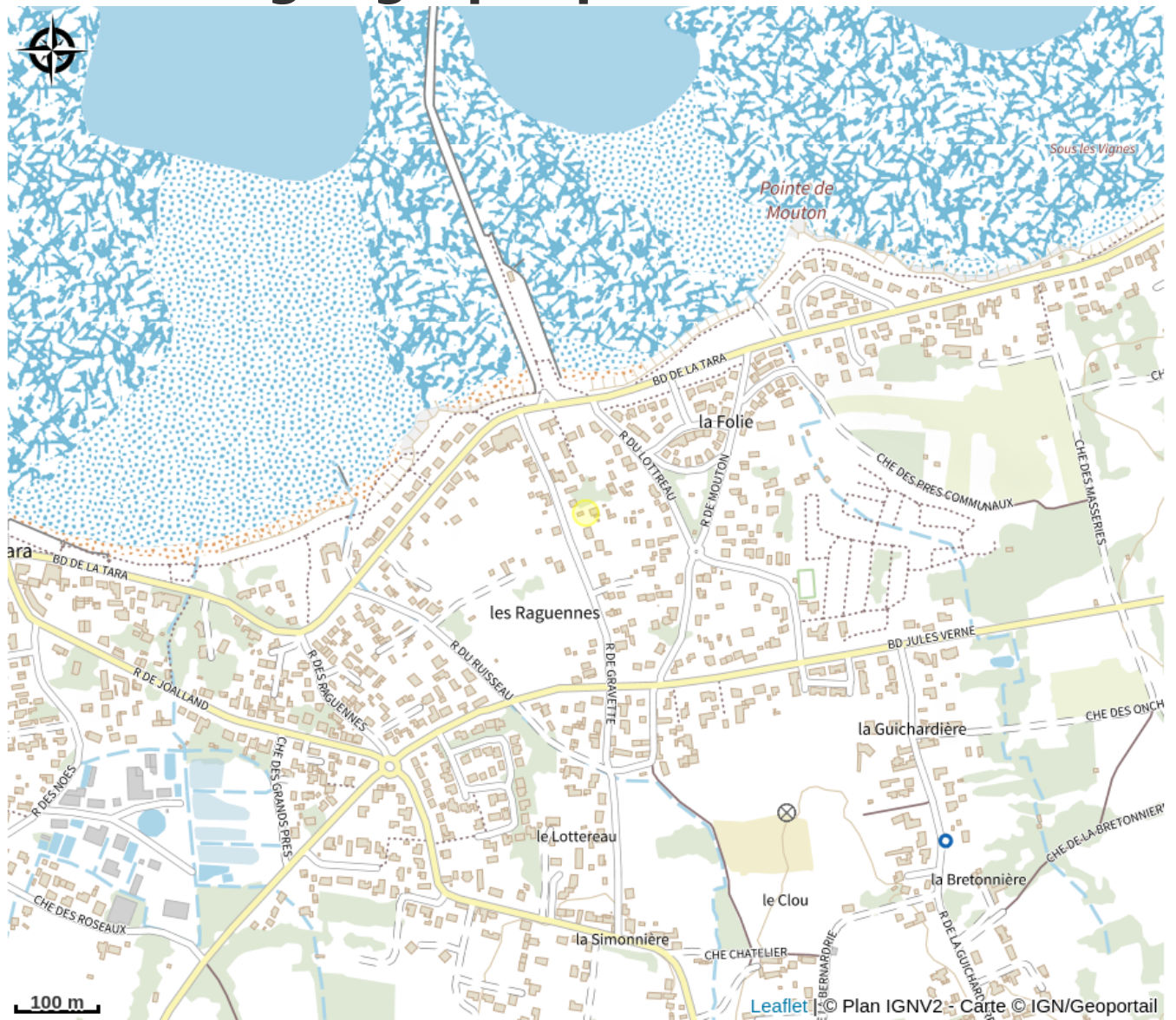
Infos pratiques

Categorie : A faire

Description

Découvrez la côte de Jade en vélo ou en kayak ou en paddle avec Yakavélo. Basé à 150 mètres du port de Gravette et des sentiers côtiers à La Plaine sur Mer, Yakavélo propose à la location des vélos électriques, des vélos traditionnels pour adulte et enfant, des remorques enfants, des portes bébés... Idéal pour des balades en famille ou entre amis. Vous préférez être sur l'eau ? Yakavélo propose aussi des kayaks et paddles à la location libre au départ du port de Gravette. Vous souhaitez organiser un événement spécial, un anniversaire, une cousinade, un séminaire, une session de team building ou un week-end d'intégration étudiants. Yakavélo met à disposition ses différents services de location de vélos pour groupe ou séminaire. Avec leur flotte de vélos, ainsi que les kayaks et paddles, vous avez un large choix de formules. Il y en a pour tous les goûts et tous les niveaux. Il est possible de cumuler plusieurs activités pour créer une belle journée complète. Pour plus d'informations sur chaque activité proposée par Yakavelo, rendez-vous sur les pages correspondantes: [Yakavélo - location vélo](#) [Yakavélo - location kayak](#) [Yakavelo - location paddle](#) Comment réserver ? sur le site internet par téléphone ou par mail

Situation géographique



Toutes les infos pratiques

Contact

38 rue de Gravette

44770 LA PLAINE-SUR-MER

sandrine@yakaveloloc.com

<http://www.yakaveloloc.com>