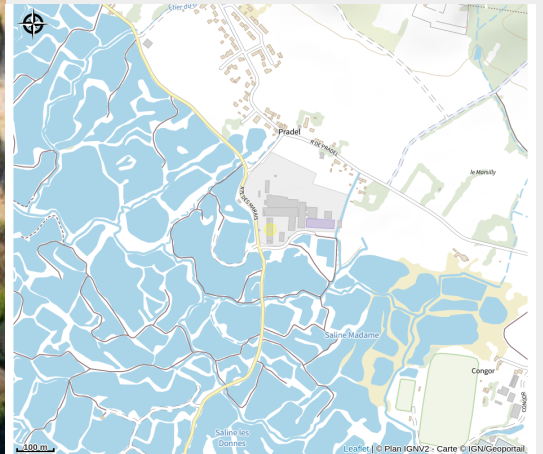


# Terre de Sel



Crédit : Guérande, Terre de Sel, vue aérienne des marais salants\_5 (Terre de Sel)

Situé au cœur des marais salants, Terre de Sel propose un choix de 15 sorties guidées à pied autour des salines encadrées par des paludiers et des guides naturalistes, une Boutique-Expo dans laquelle vous trouverez le gros sel et la fleur de sel « Le Guérandais » ainsi que des produits locaux de qua

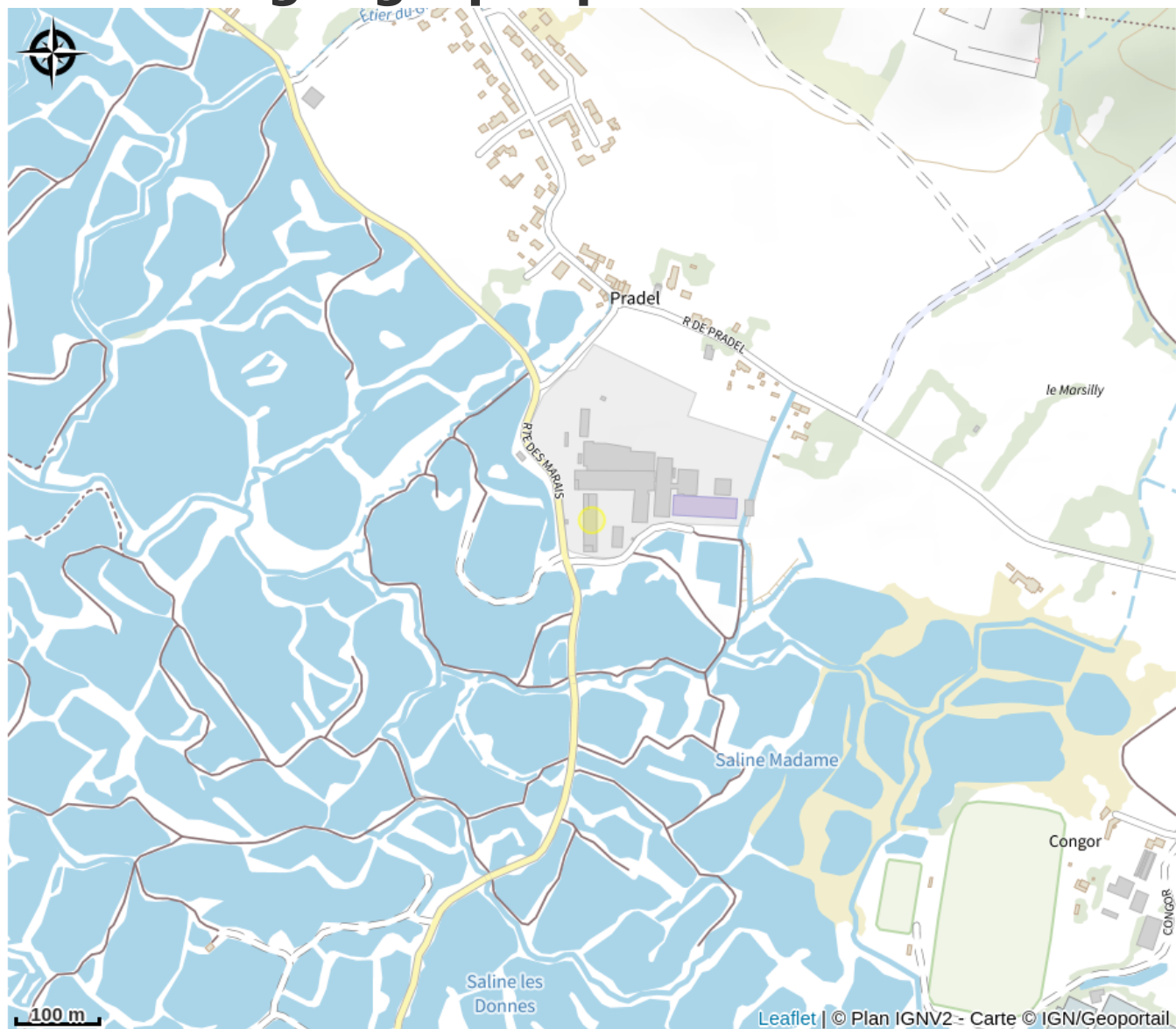
## Infos pratiques

Catégorie : A voir

# Description

Terre de sel, situé à 5mn de la cité médiévale de Guérande, vous accueille tous les jours au cœur des marais salants de Guérande. Au détour d'une visite guidée, vous découvrirez les mystères du sel et d'un métier ancestral, la beauté d'une nature exceptionnelle ou encore les saveurs oubliées de votre enfance. Entre adultes ou en famille, choisissez votre visite parmi la quinzaine de sorties que nous proposons. Balades culturelles ou familiales sur le fonctionnement des marais salants, le métier du paludier, la faune et la flore ou le goût. Vous passerez un moment convivial hors du temps. Les enfants sont les bienvenus et peuvent réaliser une visite adaptée et ludique dès 3 ans. Les visites s'effectuent à pied autour des salines et sont encadrées par des spécialistes des marais salants : paludiers et guides naturalistes. Prolongez votre découverte par la visite libre de notre Boutique-Expo : une boutique de charme dans laquelle vous trouverez le gros sel et la fleur de sel « Le Guérandais » ainsi que des produits locaux de qualité.

# Situation géographique



# Toutes les informations pratiques

## Contact

Pradel  
44350 GUERANDE  
[e.blanc@leguerandais.com](mailto:e.blanc@leguerandais.com)  
<http://www.terredesel.com>