

PARCOURS NATURE : LA LOIRE AUTREMENT



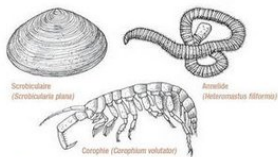
Le bas de grandes étendues de vase de rivier. Longtemps considérées comme sans intérêt, sont aujourd'hui reconnues pour leur haute valeur environnementale. Elles permettent, entre autres, à de nombreuses espèces d'y puiser leur nourriture.

CE QUE L'ESTRAN ?

Le bas de grandes étendues de vase de rivier, qui est alternativement découverte et recouverte par la marée, est appelée estran. Dans l'estuaire de la Loire, cela représente près de 3 000 ha (selon le coefficient de marée et le débit du fleuve), soit quinze fois la superficie de la commune de Paimboeuf (200 ha). Près de la moitié de ces estrans se situe entre Saint-Brevin et Paimboeuf, et forme une vaste triangle d'une dizaine de kilomètres sur 2,5 km au plus large. À la différence des côtes sableuses ou des plages de sable fin, l'estran estuarien se caractérise par de grandes vasières.



Crédit photo : (DR)



UN NOUVEAU REGARD SUR LES VASIÈRES

Longtemps considérées comme malsaines et inutiles, les vasières ont été remblayées pour moitié dans l'estuaire, aux XIX^e et XX^e siècles, au nom de la salubrité et du développement économique. Aujourd'hui, elles font partie des habitats d'intérêt européen pour la richesse de leur écosystème. En effet, à y regarder de plus près, elles foisonnent de vie, accueillent des micro-algues et une grande quantité de vers, mollusques et crustacés (50 espèces, parfois plus de 10 000 individus au m²). Elles contribuent également à l'amélioration de la qualité des eaux en stockant et assimilant des polluants par exemple.

THE "BROWN GOLD", THE ESTUARINE FORESHORE

At low tide, large stretches of silt can be seen. After being considered as insignificant for a long time, they are now recognized for their high environmental values and are therefore protected. They are home to a large quantity of worms, mollusks, and crustaceans among others.

DES VASIÈRES ESSENTIELLES POUR DE NOMBREUSES ESPÈCES

Les vasières sont à la base de la chaîne alimentaire. À marée haute, ce sont des nurseries de première importance pour les jeunes poissons, par exemple pour le Bar commun, la Sole commune. Elles accueillent également à marée basse des milliers de canards et de petits échassiers, pour les migrateurs et hivernants, en quête de nourriture. Et à ce titre classées en réserve avec interdiction d'y faire la chasse. Les espèces les plus courantes sont le colvert ou siffleur, le Tadorne de Belon, le Bécasseau variable ou l'Avocette élégante.



QUE SUIS-JE ?

On dit de moi que je suis plus salée que de l'eau de mer et plus douce que de l'eau douce. Je suis de l'eau douce.



Infos pratiques

Categorie : A voir

Description

Parcours nature : observer, comprendre, voir la Loire autrement Il existe sur les quais des panneaux consacrés au passé de Paimbœuf, à son histoire, à son ancienne activité portuaire. Désormais, en longeant du bout de la pinède la Loire jusqu'au phare, les promeneurs paimblotins et ceux d'ailleurs peuvent découvrir des bornes d'un autre type jalonnant leur balade, autant de haltes didactiques portant sur l'estuaire, sa faune et sa flore, l'environnement et l'écosystème. Cinq panneaux ponctuent ce parcours avec comme thématiques : l'estran estuarien et les vasières qui s'imposent comme des réserves naturelles essentielles à de nombreuses espèces (oiseaux, coquillages, insectes marins...), l'histoire de la Pierre à l'Œil, ancienne balise de Loire, et le modelage successif des rives au cours des derniers siècles ; les arbres communs ou remarquables qui tapissent la commune ; la zone d'intérêt majeur que constituent les roselières sur la rive nord pour le rôle qu'elles jouent dans la préservation environnementale et les migrations aviaires et enfin l'activité de la pêche replacée dans son passé traditionnel ainsi que les espèces les plus courantes croisées dans l'estuaire (de l'alose à la lamproie, du sandre à la civelle).

Pédagogiques, clairs, ces textes synthétiques sont accompagnés d'une iconographie descriptive, ludique et attrayante, d'un résumé traduit en anglais et de jeux-devinettes proposés aux enfants et à leurs parents. En plus de ces cinq stations, une table d'orientation située sur le rivage, à hauteur de la Pierre à l'Œil, offre une synthèse à 180° du panorama s'étendant depuis le pont de Saint-Nazaire, à l'ouest, jusqu'aux torchères du complexe de Donges à l'est, en passant par un repérage des usines de Montoir et des principaux terminaux de Loire. Un livret jeux est disponible gratuitement à l'office de tourisme de Paimboeuf. Celui-ci dédié aux enfants de 5 à 12 ans permet d'apprendre tout en jouant.

Situation géographique



Toutes les infos pratiques

Contact

Plage de la Pierre à L'Oeil
1 Quai Éole
44560 PAIMBOEUF
communication@paimboeuf.fr