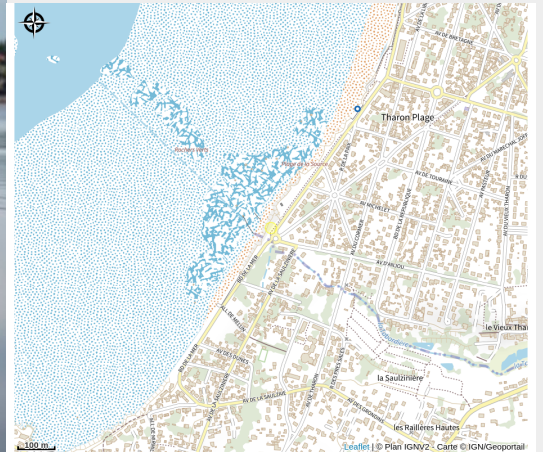


# Pêche à la plage d'Anjou



Crédit photo : (Mélanie Chaigneau)



*Sur cette jolie plage, près de la baie du Cormier (commune voisine de La Plaine-sur-Mer) et de la fameuse pêcherie bleue, moules, huîtres, bigornaux vous tendent les bras. Si vous vous aventurez un peu plus loin vers le large, vous pourrez trouver de nombreuses coques en été et quelques palourdes !*

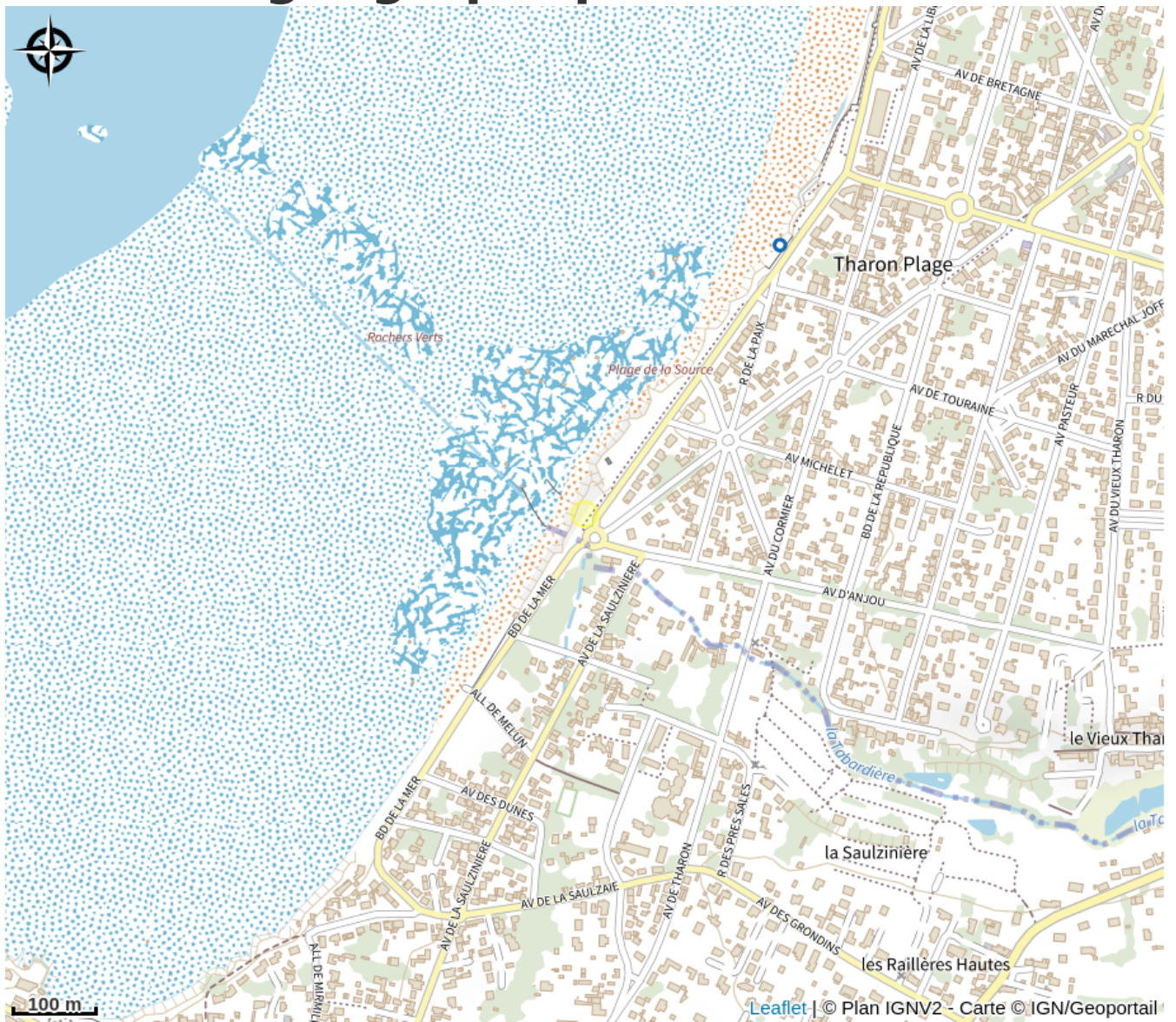
## Infos pratiques

Categorie : A voir

# Description

Chaussez vos bottes, enfiler votre ciré et prenez votre matériel, il est temps d'aller à la pêche !

# Situation géographique



# Toutes les infos pratiques

## Contact

Boulevard de l'Océan  
44730 SAINT-MICHEL-CHEF-CHEF