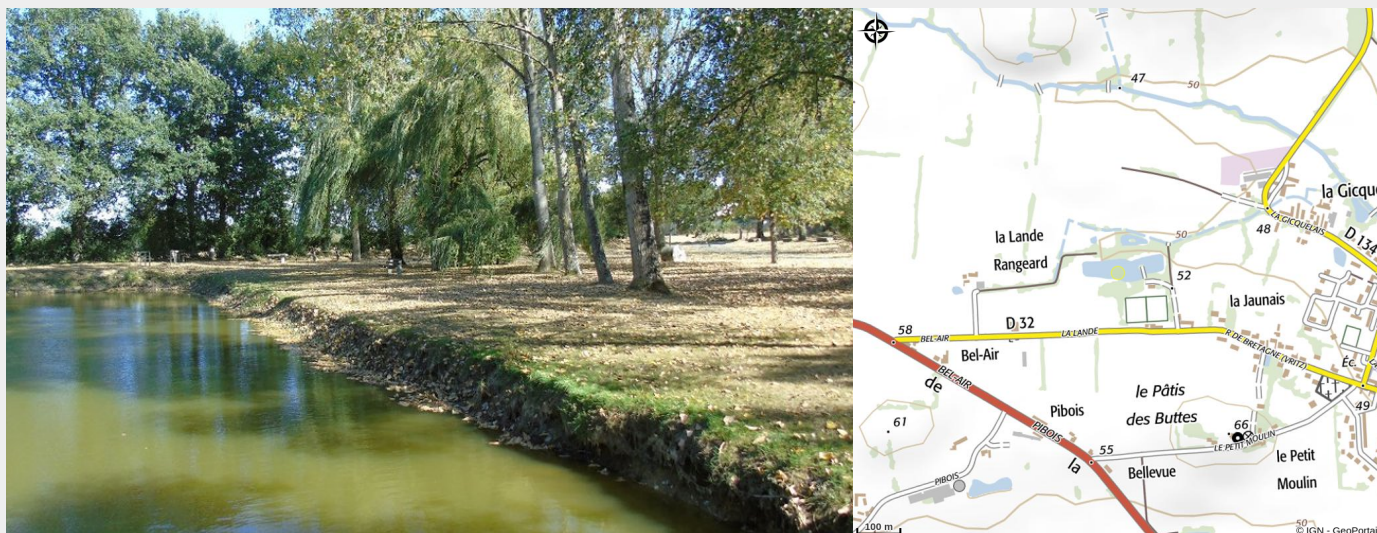


Étang des Bambous



Crédit photo : (© Office de Tourisme Pays d'Ancenis)

Situé à la sortie du bourg direction le Pin, le plan d'eau est un lieu prisé des pêcheurs et également très fréquenté par les promeneurs. Il dispose de tables pour le pique-nique et d'une zone de loisirs (terrain de pétanque, toboggan, balançoire et autres jeux pour enfants).

Infos pratiques

Categorie : A voir

Description

L'étang du Bambou est un site naturel aménagé pour le plaisir des visiteurs. Plusieurs tables de pique-nique sont installées (près du plan d'eau, à l'ombre et à proximité des jeux pour enfants) sur le site pour vous permettre de manger un morceau ou simplement de vous reposer. Un barbecue est aussi à votre disposition ! Le plan d'eau comblera les sportifs avec la présence de terrains de jeux et de sport. Cet écrin de verdure est accessible aux pêcheurs pendant la saison de pêche. Vous pouvez procurer une carte de pêche auprès de La Gaule Saint Marsienne au Café Tabac à Vritz.

Situation géographique



Toutes les infos pratiques

Contact

La Jaunais

44540 VALLONS-DE-L'ERDRE

contact@vallonsdelerdre.fr

<https://www.vallonsdelerdre.fr/>