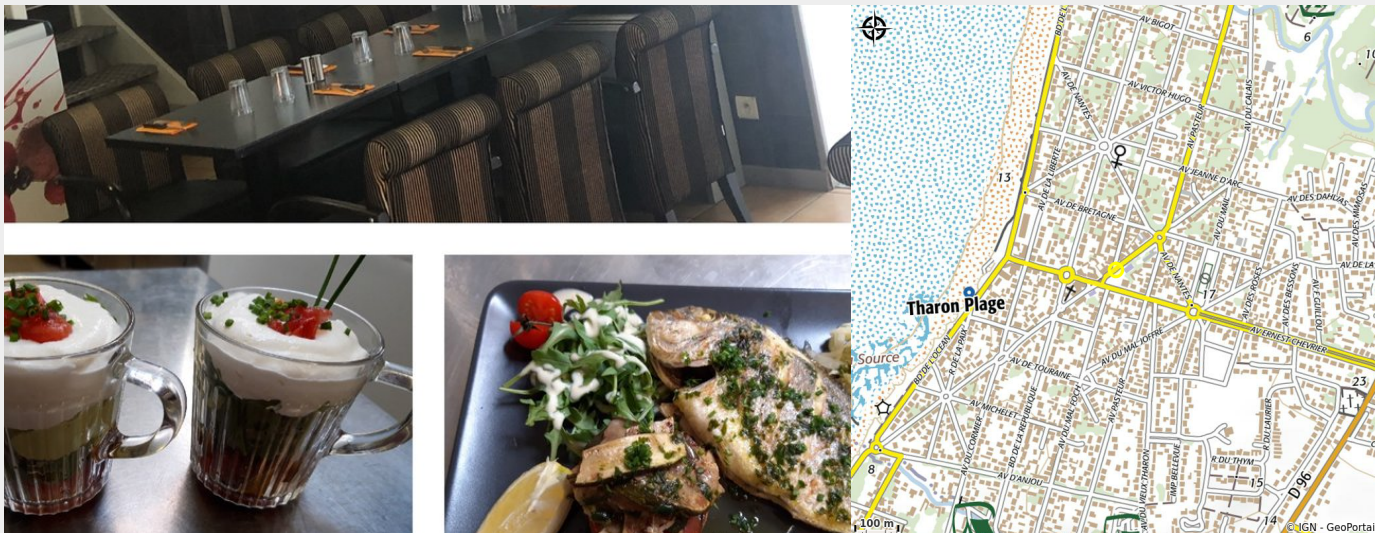


BreiZherie de la Gare



Crédit photo : (dr)

*Café-pub-brasserie-retransmissions
sportives*

Infos pratiques

Categorie : Où manger

Description

Le café de la Gare existe depuis 1922 à l'arrivée de la ligne de chemin de fer. Fort de son équipe en salle et en cuisine, le café de la Gare propose des menus et une carte évolutive toute l'année le midi et également les soirs en saison

Situation géographique



Toutes les infos pratiques

Contact

53 avenue Foch
Tharon Plage
44730 SAINT-MICHEL-CHEF-CHEF
steph.le-roy@orange.fr