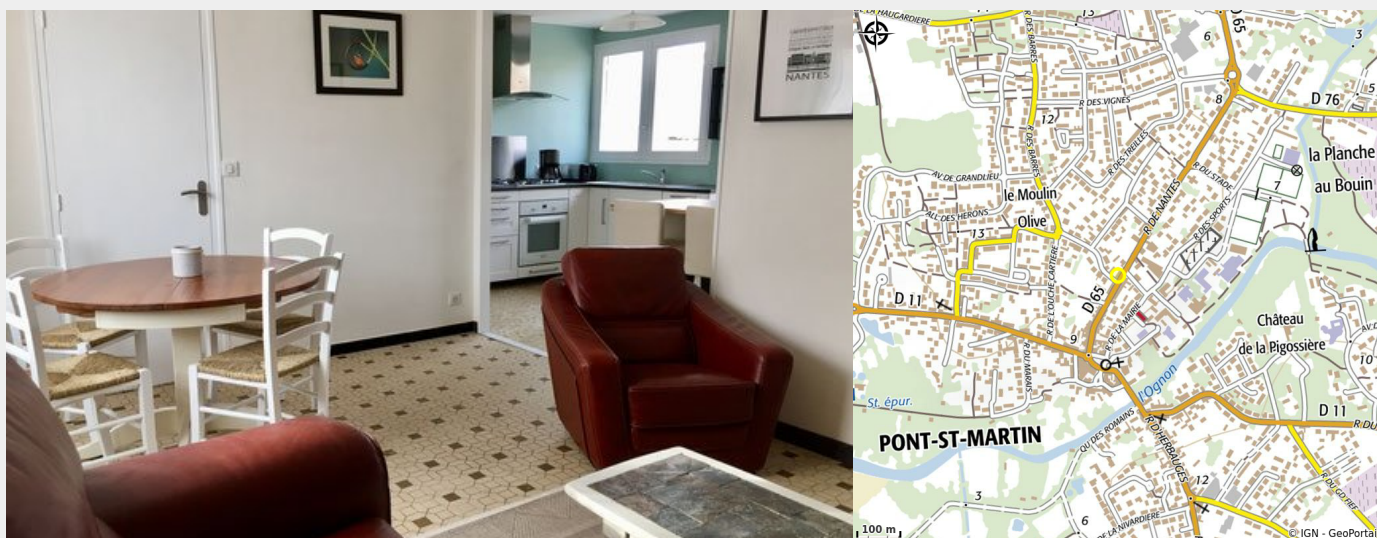


GÎTES NANTES GRAND LIEU "GÎTE TERRASSE"



Crédit photo : (audineau)

Gîte indépendant rénové récemment, confortable et lumineux

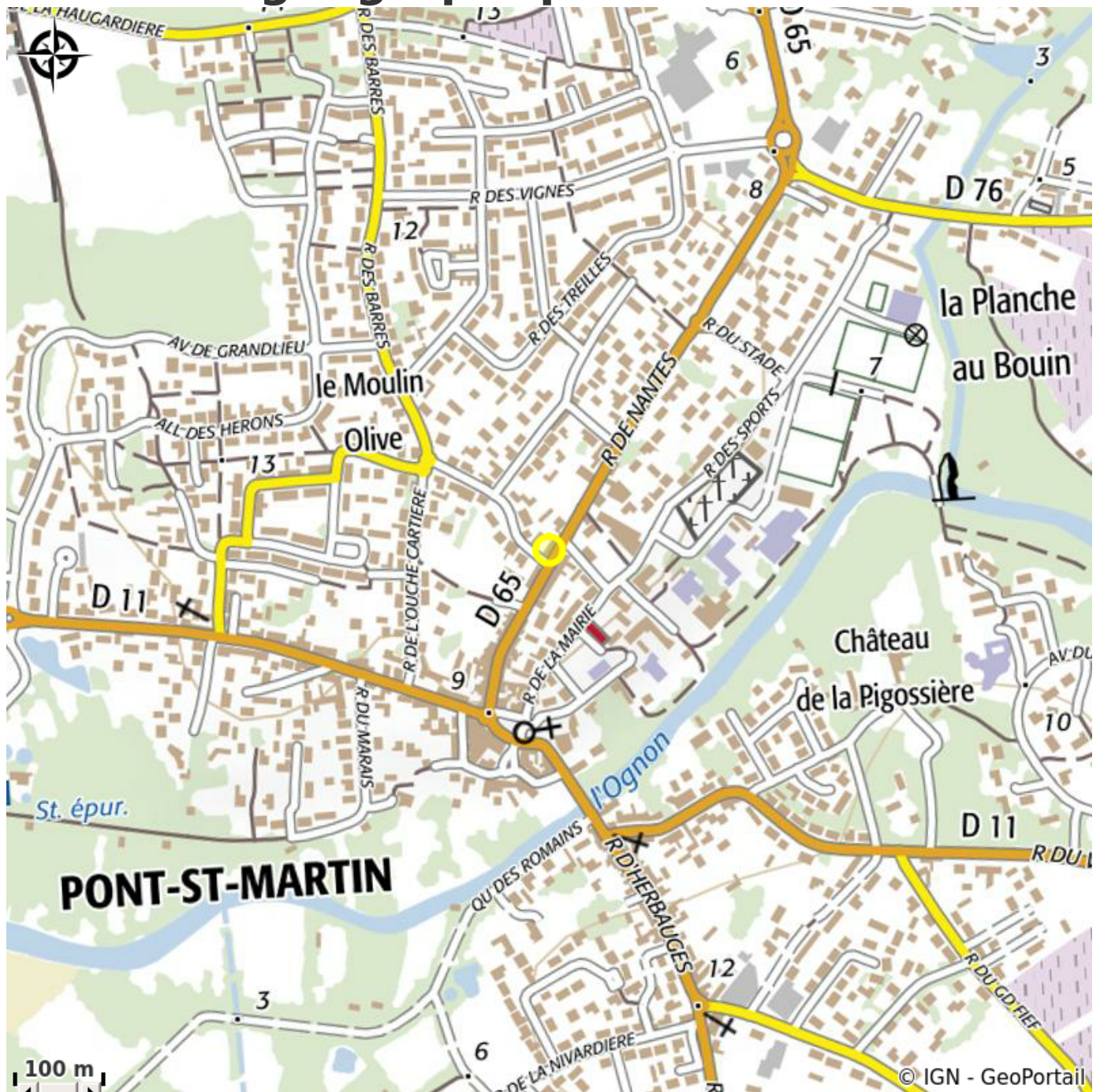
Infos pratiques

Categorie : Où dormir

Description

Cette petite maison de ville bénéficie d'un emplacement privilégié dans le centre de Pont St Martin, près de Nantes. Confortable et lumineuse, avec ses 3 chambres indépendantes. Le séjour /cuisine ouvre sur un petit jardin arboré, avec une grande terrasse.. Pour vous, jusqu'à 5/6 personnes... Ce gîte offre un espace vie de 70 m². 1 lit double, 4 lits simples. Draps fournis Les plus de ce gite : La maison confortable et lumineuse. Parking privé attenant. Membre de l'association "Hébergeurs de Grand Lieu"

Situation géographique



Toutes les infos pratiques

Contact

29 Rue de Nantes

44860 PONT-SAINT-MARTIN

contact@gitenantesgrandlieu.fr

<http://www.gitenantesgrandlieu.fr>