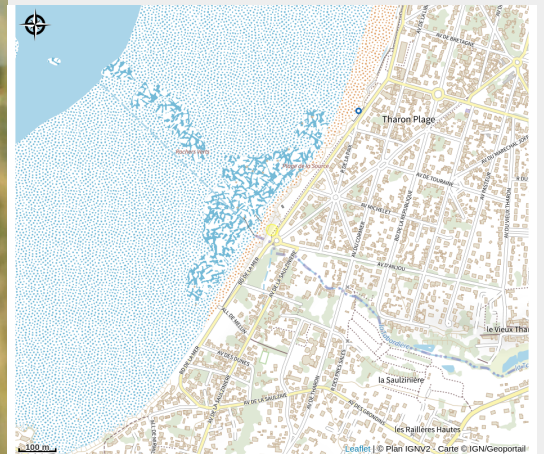


Plage d'Anjou



Crédit photo : (Claudine Tramaux)



C'est une agréable plage de sable adossée à une dune verdoyante avec quelques carrelets pour donner une touche typique. Les pieds dans le sable, vous pourrez admirer la baie du Cormier et le rocher vert, spot dédié à la pêche aux moules et aux bigornaux. On aime sur cette plage : le poi

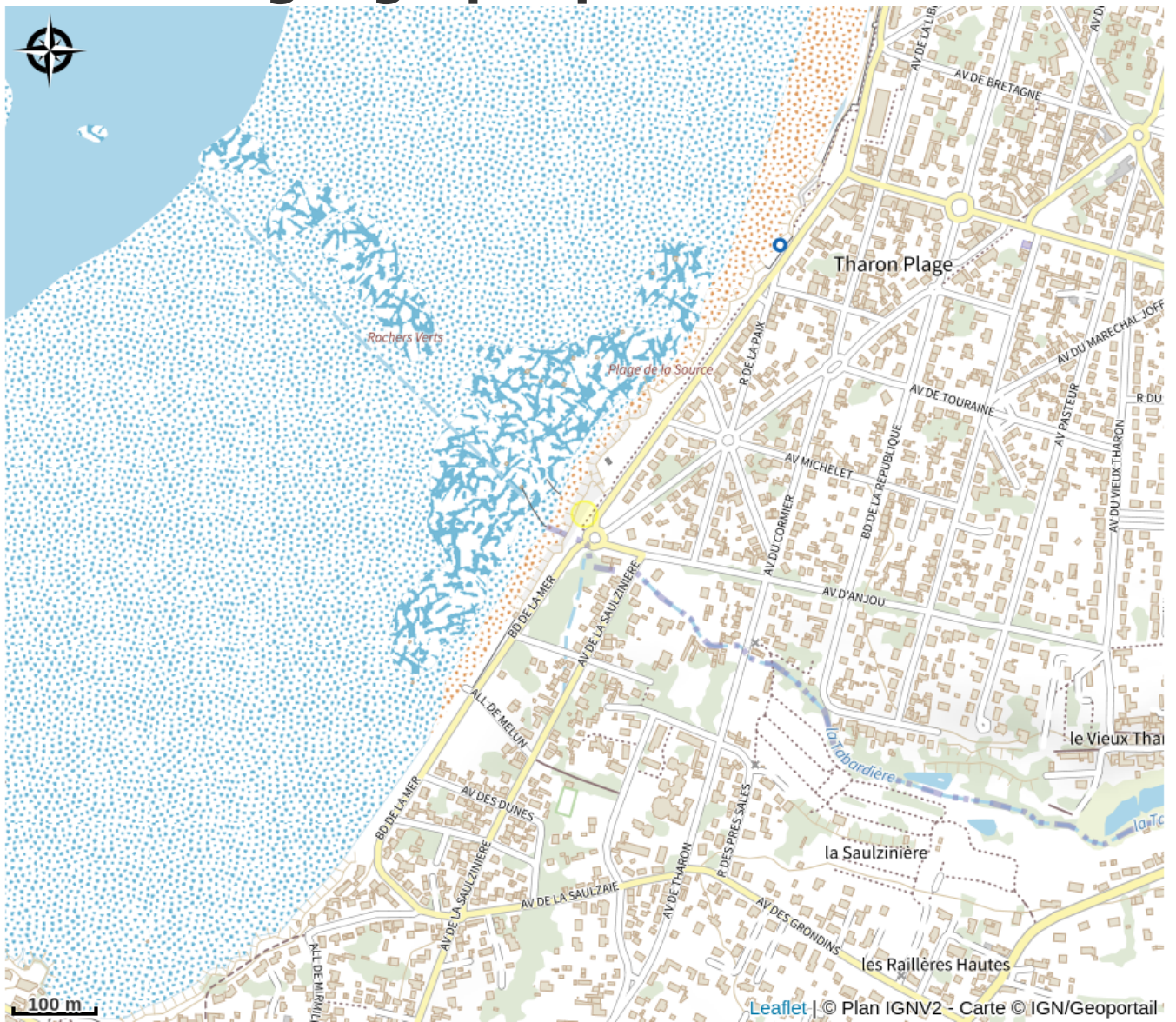
Infos pratiques

Categorie : A voir

Description

Venez découvrir la plage d'Anjou, plage la plus au sud de Tharon-Plage, à la frontière avec la commune voisine de La Plaine-sur-Mer (la plage du Cormier est dans la continuité).

Situation géographique



Toutes les infos pratiques

Contact

Boulevard de l'Océan
44730 SAINT-MICHEL-CHEF-CHEF