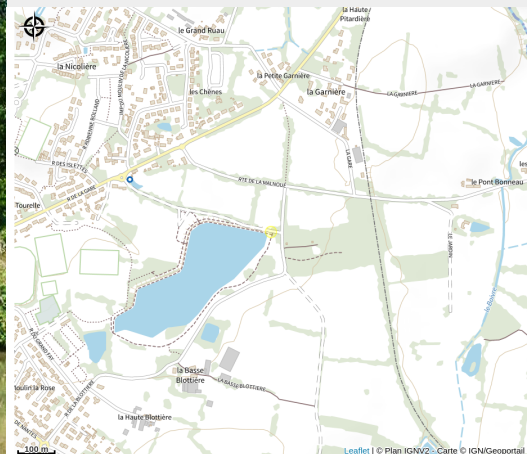


PLAN D'EAU DU GRAND FAY



Crédit photo : (ypov agency)



Plan d'eau de 6,7 hectares, situé dans un environnement calme pour pêcheurs et promeneurs.

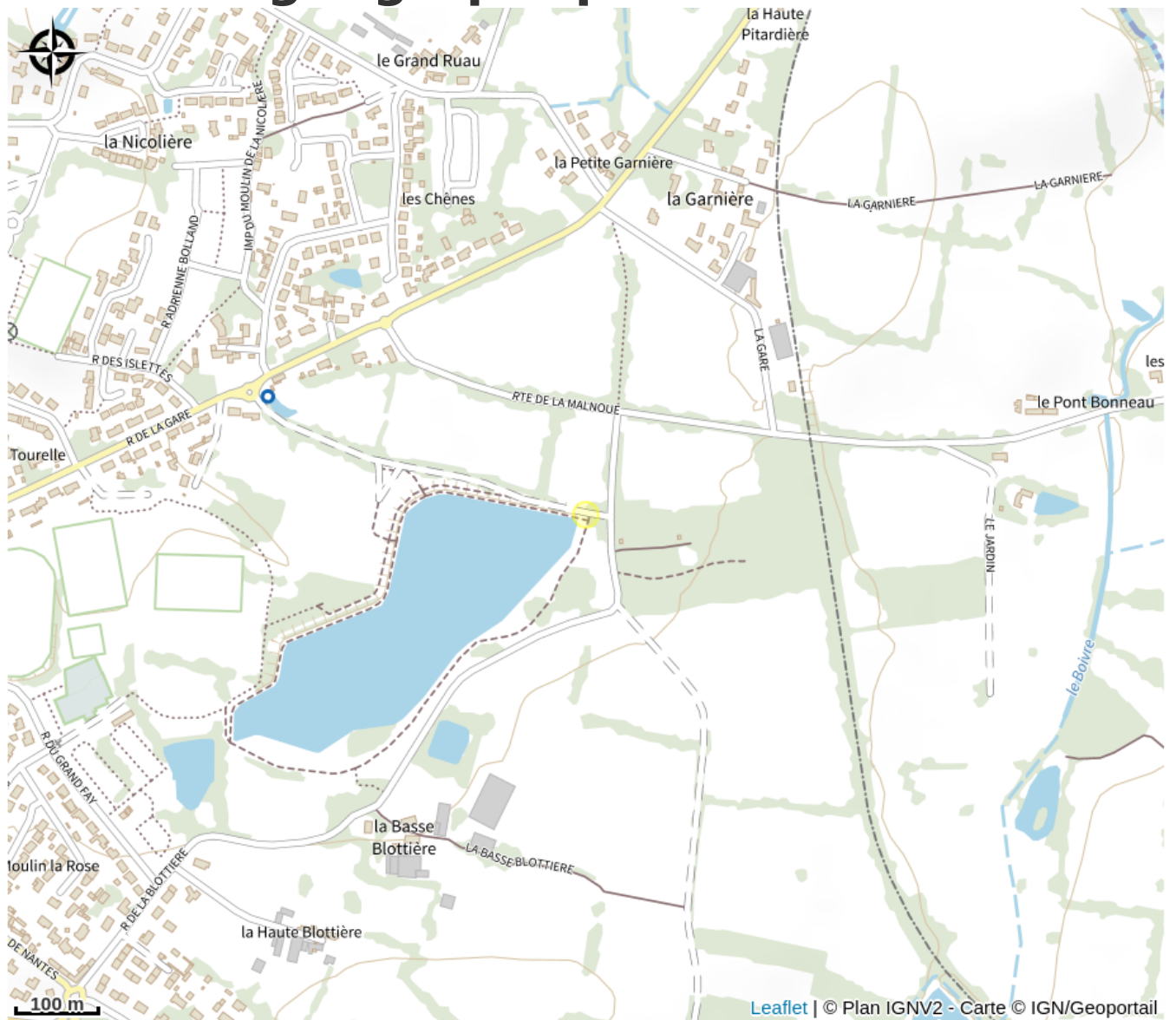
Infos pratiques

Categorie : A voir

Description

Cet espace de loisirs pour petits et grands, à proximité du complexe sportif, est le lieu idéal pour s'adonner à la pêche et se détendre. Labellisé Parcours Famille par la fédération de pêche, l'étang du Grand Fay offre des conditions de pratique confortables pour pêcher en famille, ainsi qu'une gamme d'activités pour tous : aires de jeux pour enfants, tables de pique-nique, skate-parc, randonnée, camping... Le tour du plan d'eau d'1,3 km est accessible aux personnes à mobilité réduite, et un ponton de pêche est adapté PMR.

Situation géographique



Toutes les infos pratiques

Contact

Rue des Blottières
44320 SAINT-PERE-EN-RETZ
mairie@saintpereenretz.fr
[https://www.saintpereenretz.fr/vivre/
decouvrir/tourisme-vert.html](https://www.saintpereenretz.fr/vivre/decouvrir/tourisme-vert.html)