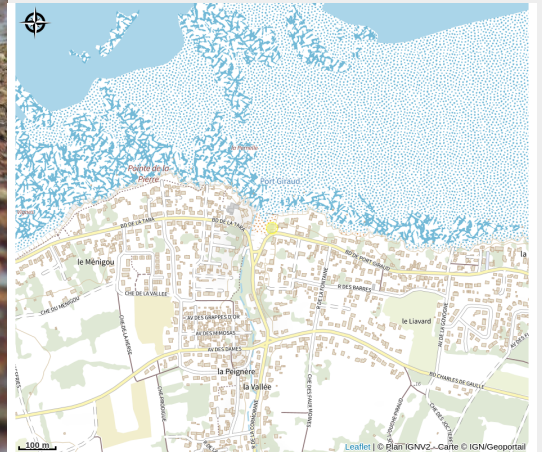


# Pêche à pied à Port Giraud



Crédit photo : (Claudia CASSANO DROMAIN)



*Port Giraud, à La Plaine-sur-Mer, se révèle être un point incontournable pour les amateurs de pêche à pied. Sur la côte sauvage, cette plage de sable fin et de rochers invite à une exploration gourmande et iodée à chaque marée basse. En famille ou entre amis, partagez un moment convivial et instructif.*

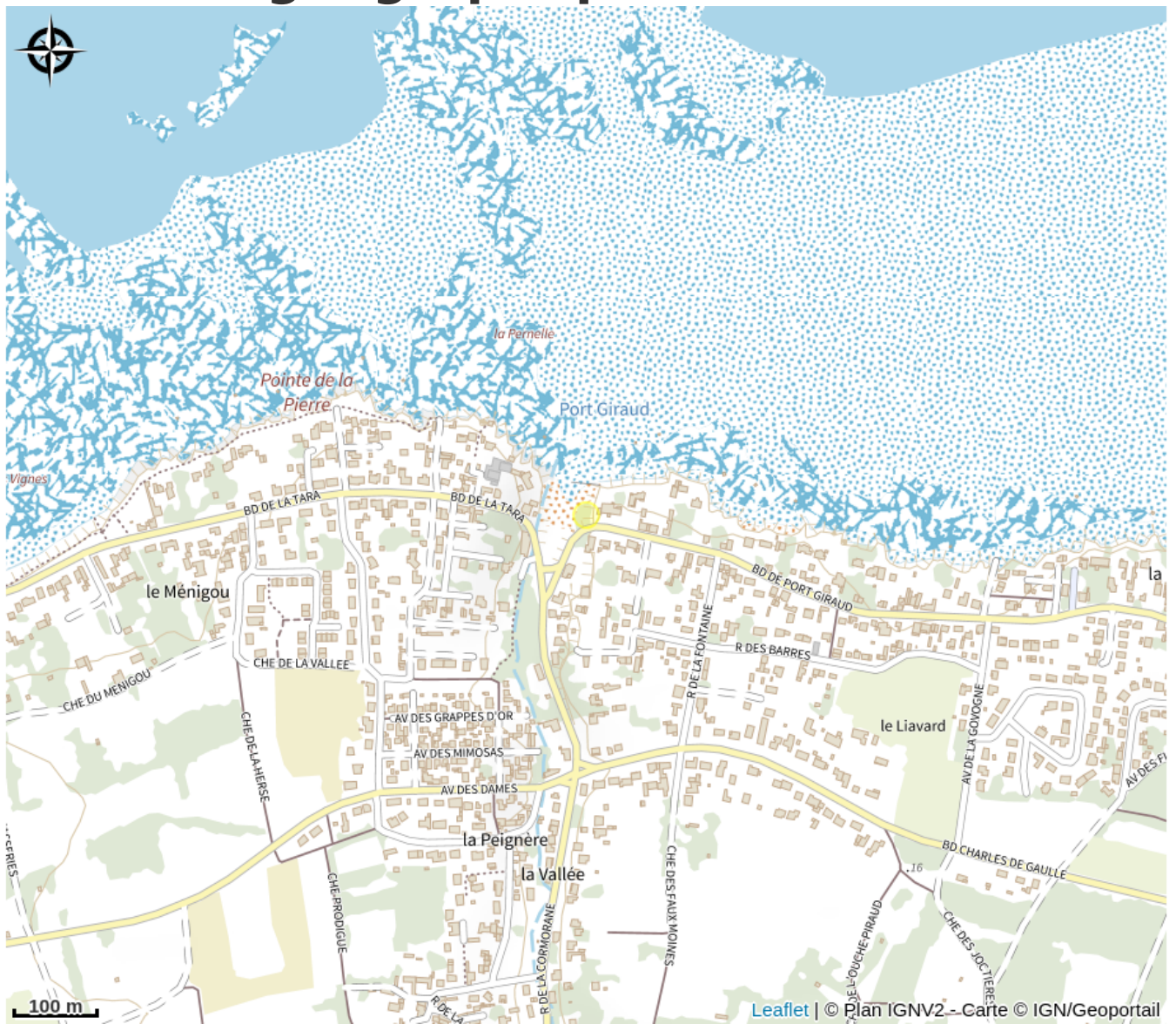
## Infos pratiques

Categorie : A voir

# Description

Port Giraud à La Plaine-sur-Mer, un paradis pour les pêcheurs à pied

# Situation géographique



# Toutes les infos pratiques

## Contact

Boulevard de Port Giraud  
44770 LA PLAINE-SUR-MER  
<http://www.laplainesurmer.fr>