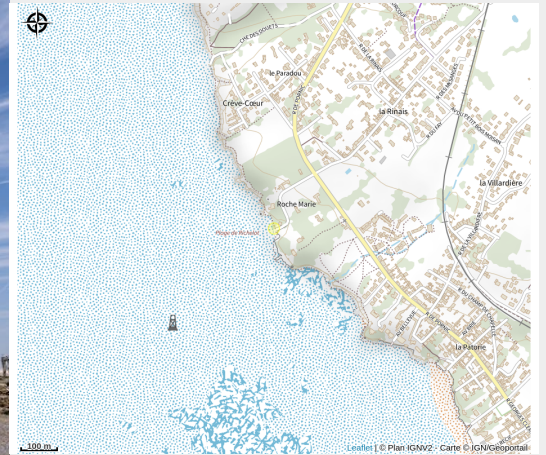


Les roches dorées - Plage de la Rinais



Crédit photo : (Stéphane GROSSIN)



Une plage pour les amoureux de sport et de nature Ici on savoure le calme d'une petite plage de sable doux et le charme si particulier de la côte. De la plage de la Rinais on accède directement au fameux chemin des douaniers vers Pornic. Le démarrage est un peu sportif, il faut trouver et grimper

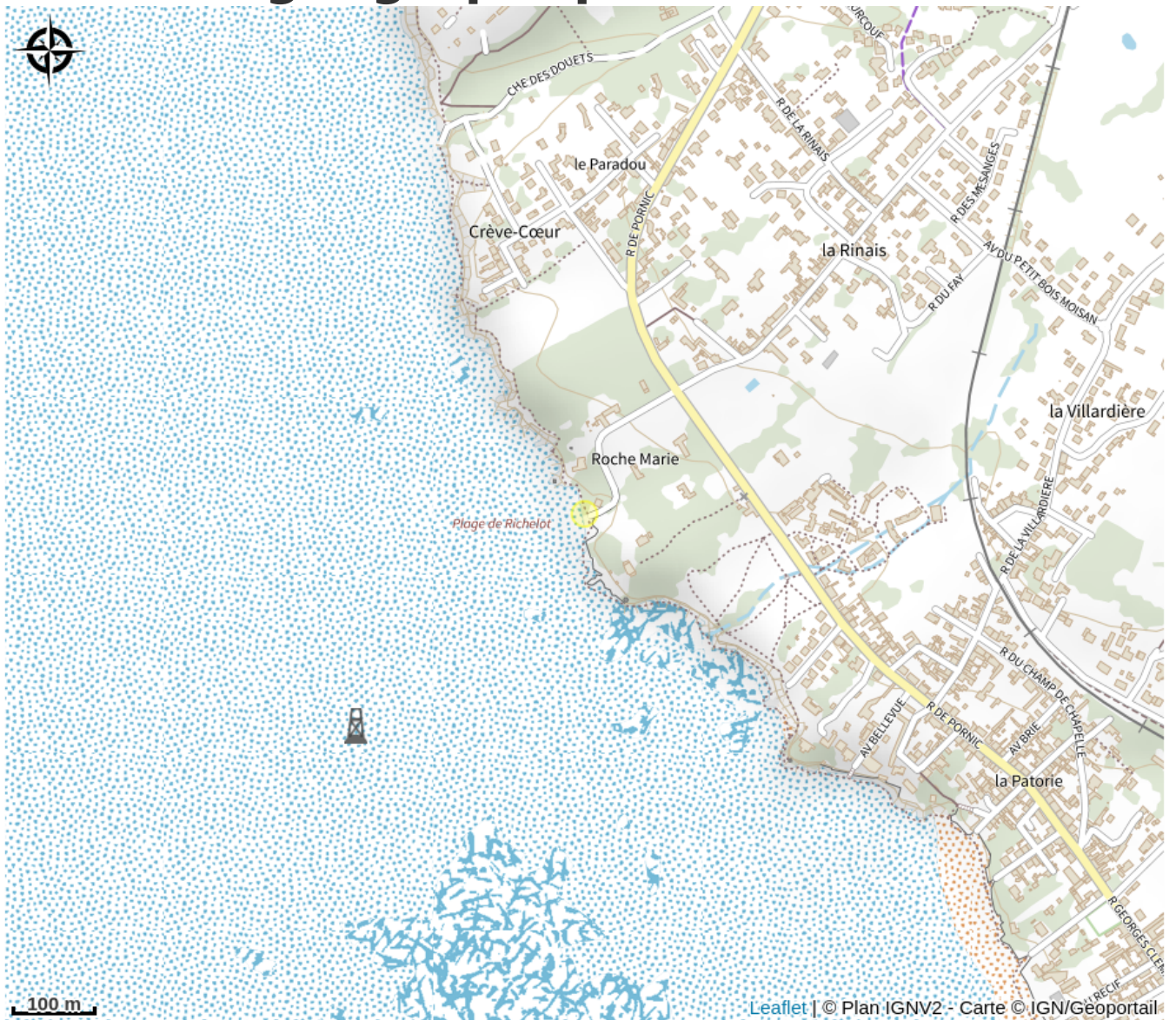
Infos pratiques

Categorie : A voir

Description

A la plage de la Rinais on est loin du tumulte des grandes plages !

Situation géographique



Toutes les infos pratiques

Contact

-

44760 LA BERNERIE-EN-RETZ