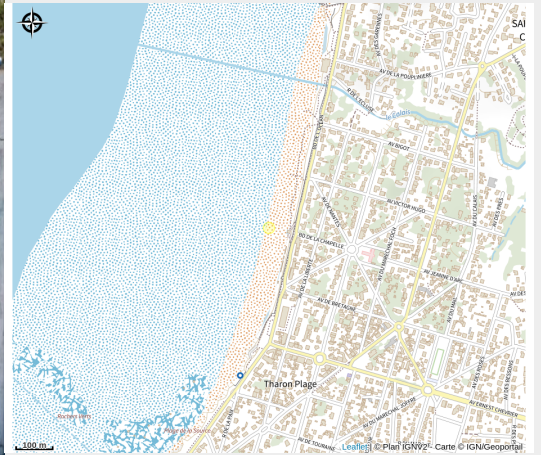


Grande Plage de Tharon



Crédit photo : (Mélanie Chaigneau)



Adossée à un vaste espace dunaire, la Grande Plage de Tharon offre un environnement préservé. Malgré sa proximité avec les commodités, on a l'impression d'être sur une plage isolée ! En été, la fréquentation est importante, mais de part sa taille, vous pourrez toujours profiter de la tranquillité re

Infos pratiques

Categorie : A voir

Description

La Grande Plage de Tharon s'étend sur plus d'un kilomètre de long, ce qui en fait l'une des plus grande plage de sable de la région. Vous aurez donc amplement d'espace pour vous détendre, jouer et profiter du soleil. C'est une plage idéale pour les familles

Toutes les infos pratiques

Contact

Boulevard de l'Océan
Tharon-Plage
44730 SAINT-MICHEL-CHEF-CHEF