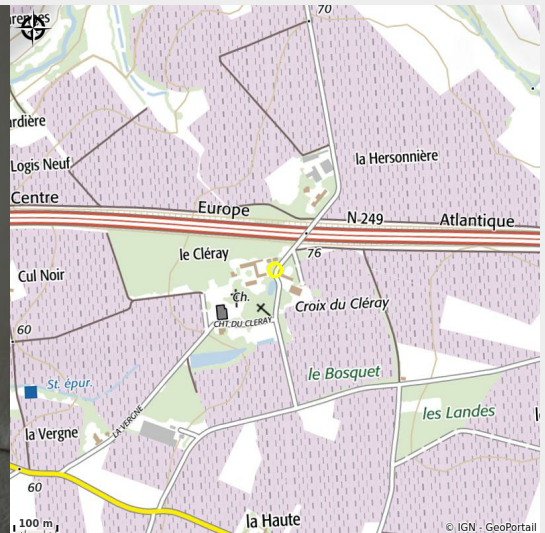
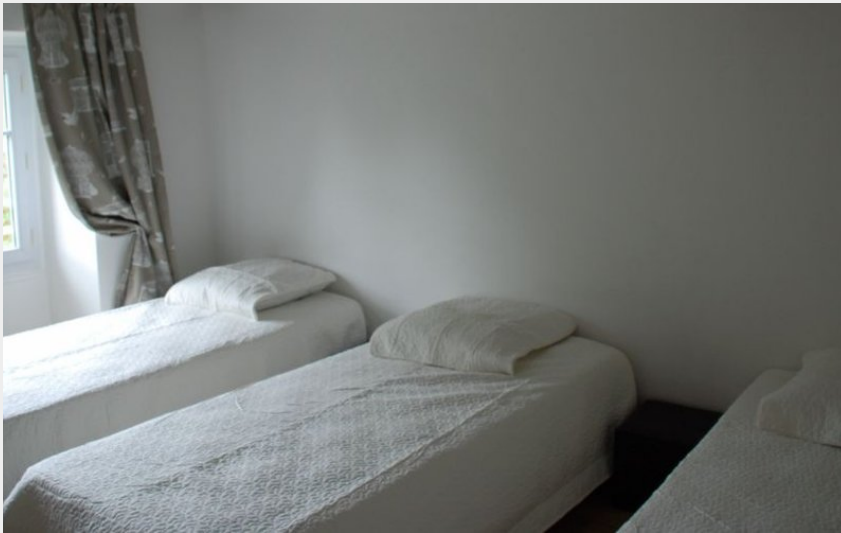


GITE JARDIN CLERAY



Crédit photo : (Gite-groupes-jardincleray-vallet-44-HCOLL)

Le gîte du Jardin Cléray est une maison de famille comme vous en rêvez !

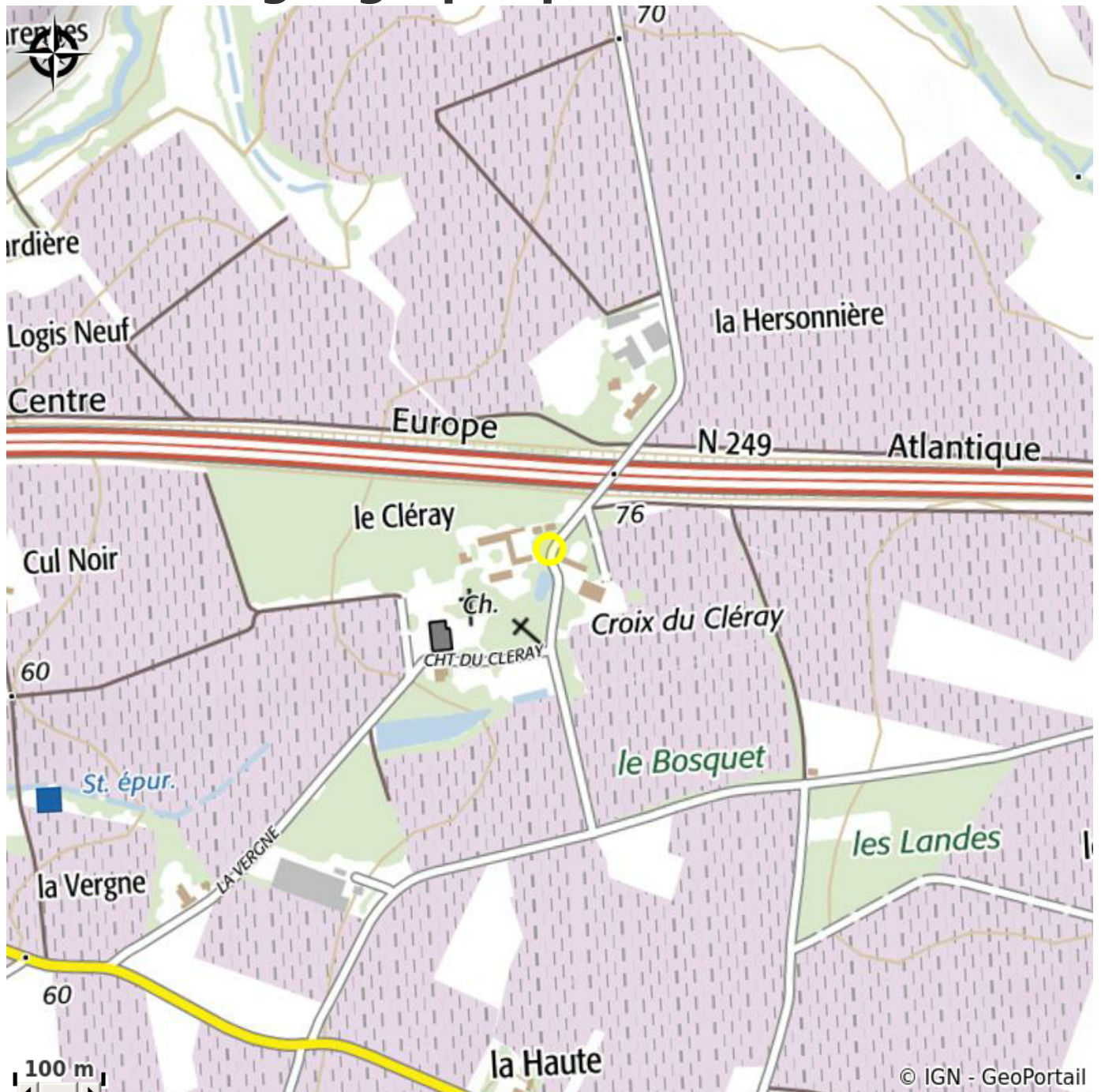
Infos pratiques

Categorie : Où dormir

Description

Le gîte du Jardin Cléray est une maison de famille comme vous en rêvez ! Ancien corps de ferme du château datant du XIXe, il se situe au coeur du Vignoble Nantais, sur un terrain arboré non-clos de plus de 7000 m² avec terrasse. RDC: salon, cuisine/ séjour, buanderie, 2 ch. (1: 1 lit 140x190, 2: 2 lits 90x190), s.d.e et WC indép. Etage: 4 ch. (1: 1 lit 140x190, 2: 1 lit 140x190 + 1 lit 90x190, 3-4: 3 lits 90x190), 2 s.d.e et Wc indép. Equip. suppl.: chaises haute bébé (2), lit parapluie, congél. Non-compris: chauff. électrique, draps, linge de toilette, taxe de séjour. Poêle à granulés. Labellisé TOURISME ET HANDICAP déficience auditive et déficience mentale.

Situation géographique



Toutes les infos pratiques

Contact

120 Le Cleray
44330 VALLET

contact@jardincleray.fr

<http://www.jardincleray.fr>