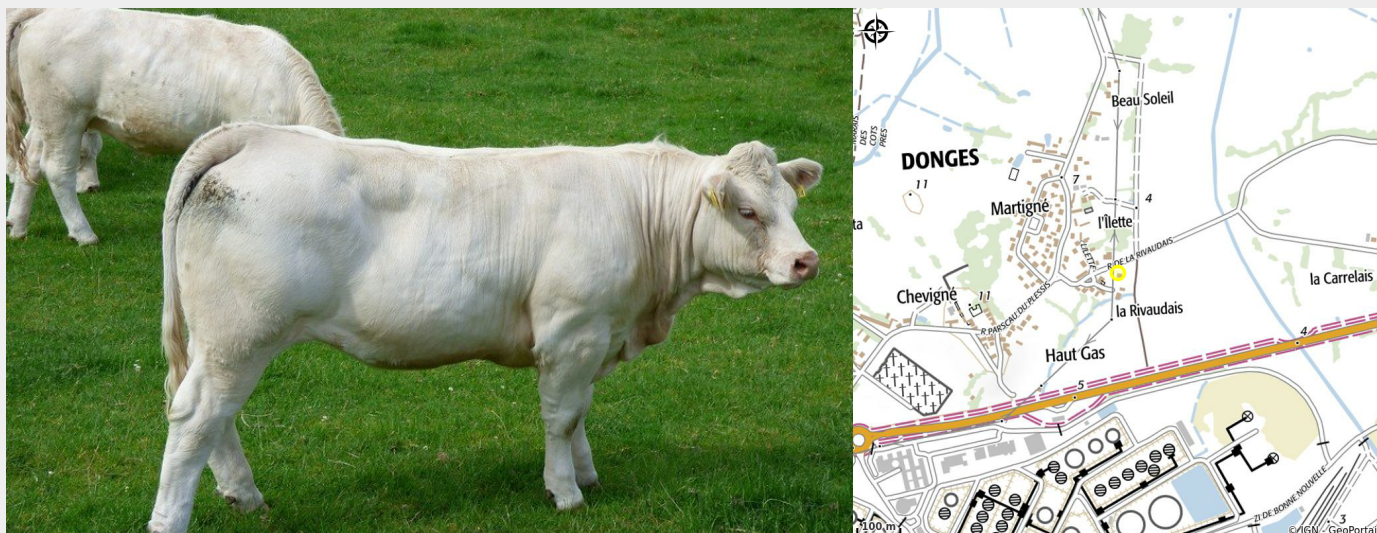


STÉPHANE CHAUVE



Crédit photo : (DR)

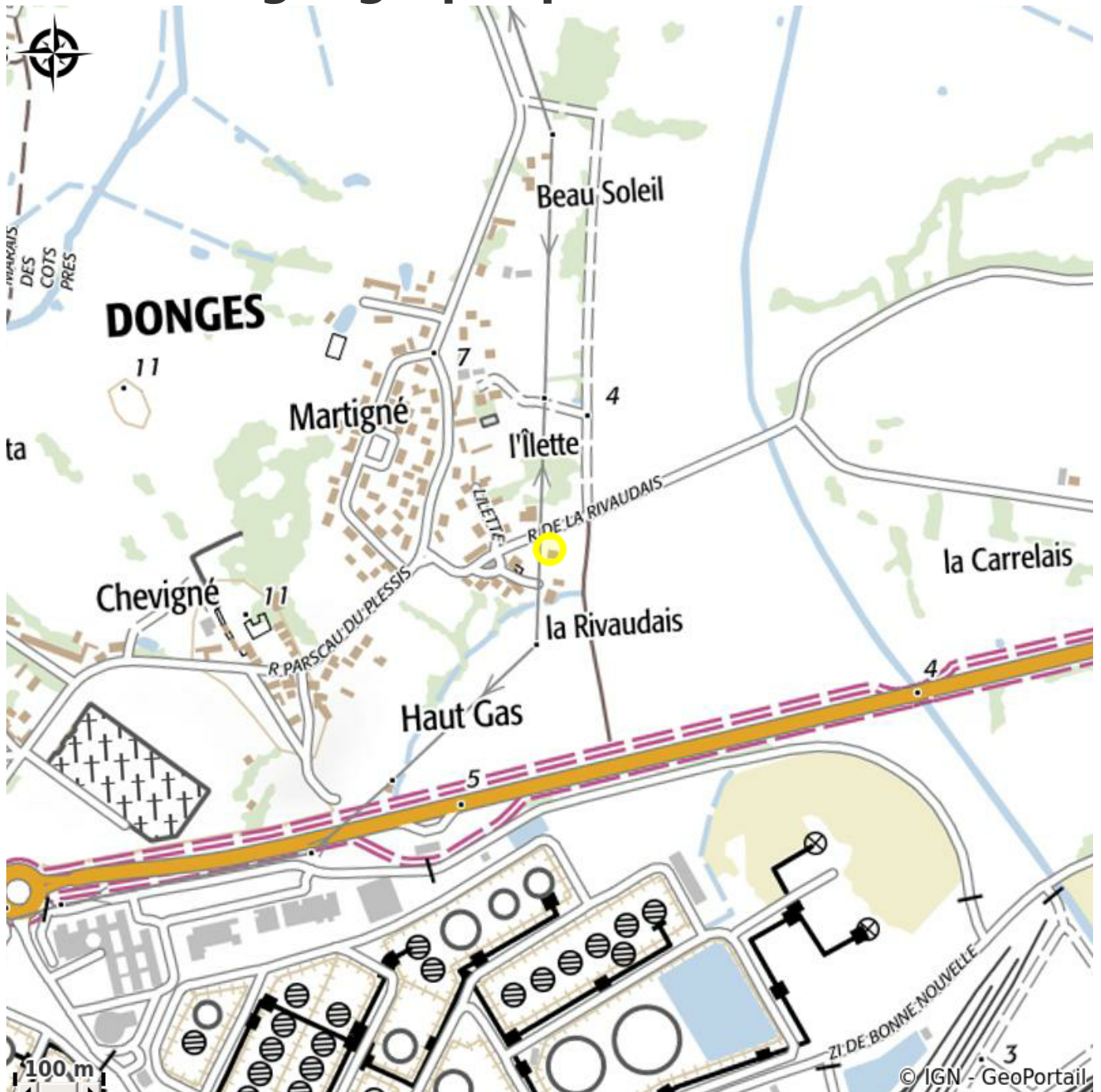
Infos pratiques

Categorie : A voir

Description

Installé depuis 2004 sur la commune de Donges, Stéphane élève une cinquantaine de vaches de race Charolaise, uniquement en plein air, pour profiter des bienfaits de la nature : elles ne mangent que l'herbe des prés, en marais de Brière, près de l'estuaire de la Loire et en hiver, le foin que Stéphane récolte sur sa ferme. Vente sur place.

Situation géographique



Toutes les infos pratiques

Contact

12 rue la Rivaudais

44480 DONGES

fabrice.yves@orange.fr