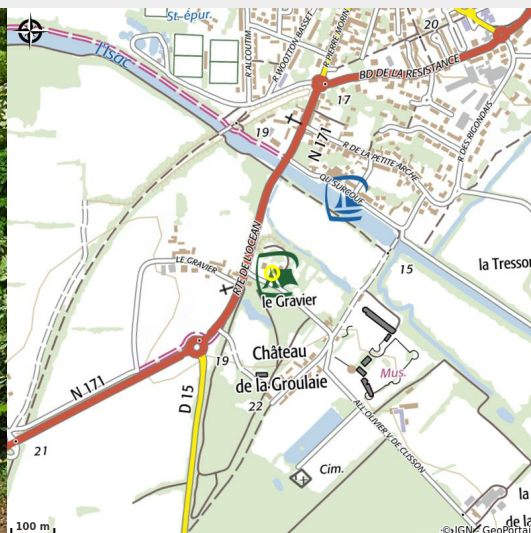


CAMPING DU CANAL



Crédit photo : (© Elise Fournier Photographe)

Camping trois étoiles situé à 500 m du canal de Nantes à Brest, de la Vélodyssée. Tout près du Port et du chateau de Blain.

Infos pratiques

Categorie : Où dormir

Description

Autrefois camping municipal du Château devient Camping du Canal et désormais géré par Sophie et Lou, qui vous proposent de passer du bon temps en posant vos affaires et en oubliant les soucis ! Sur place, logements insolites, barbecue à disposition, formule petit déjeuner, panier pique-nique, restauration le soir, bar / épicerie pour faire vos courses d'appoint , une terrasse ombragée, animations musicales l'été, des sanitaires propres, tout pour passer un bon moment ! A 800 m du centre de la commune, toutes commodités,

Situation géographique



Toutes les infos pratiques

Contact

4 Rue Henri II de Rohan

44130 BLAIN

bonjour@campingducanal.fr

<https://campingducanal.fr/>