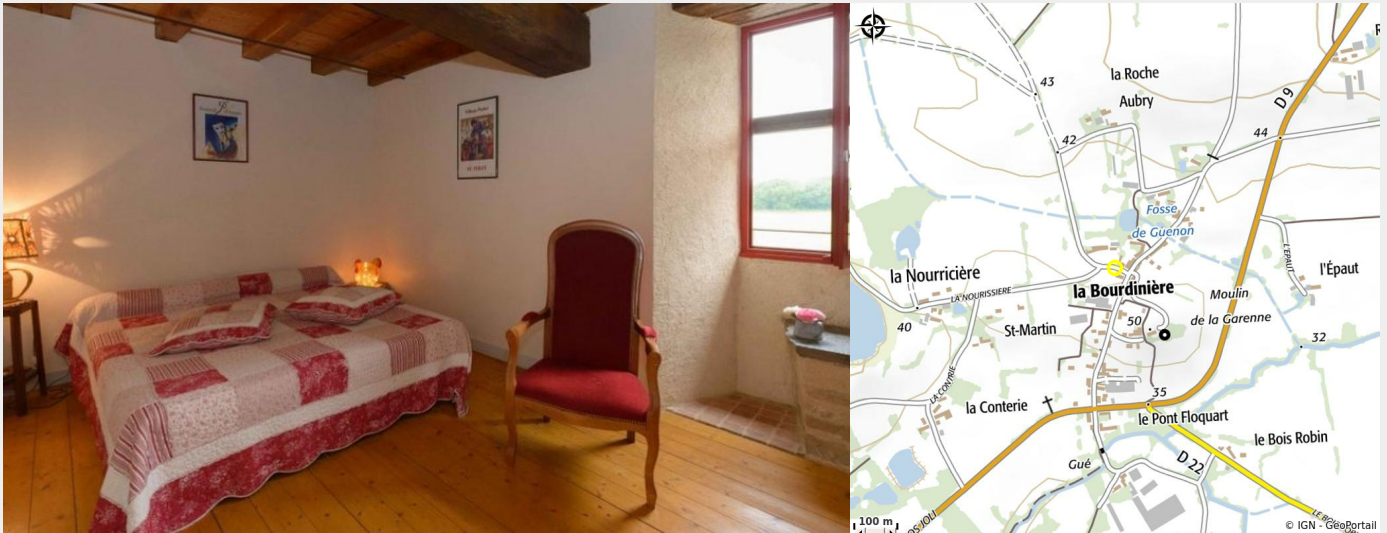


# GÎTE LA BOURDINIÈRE



Crédit photo : (Gîtes de France Loire-atlantique)

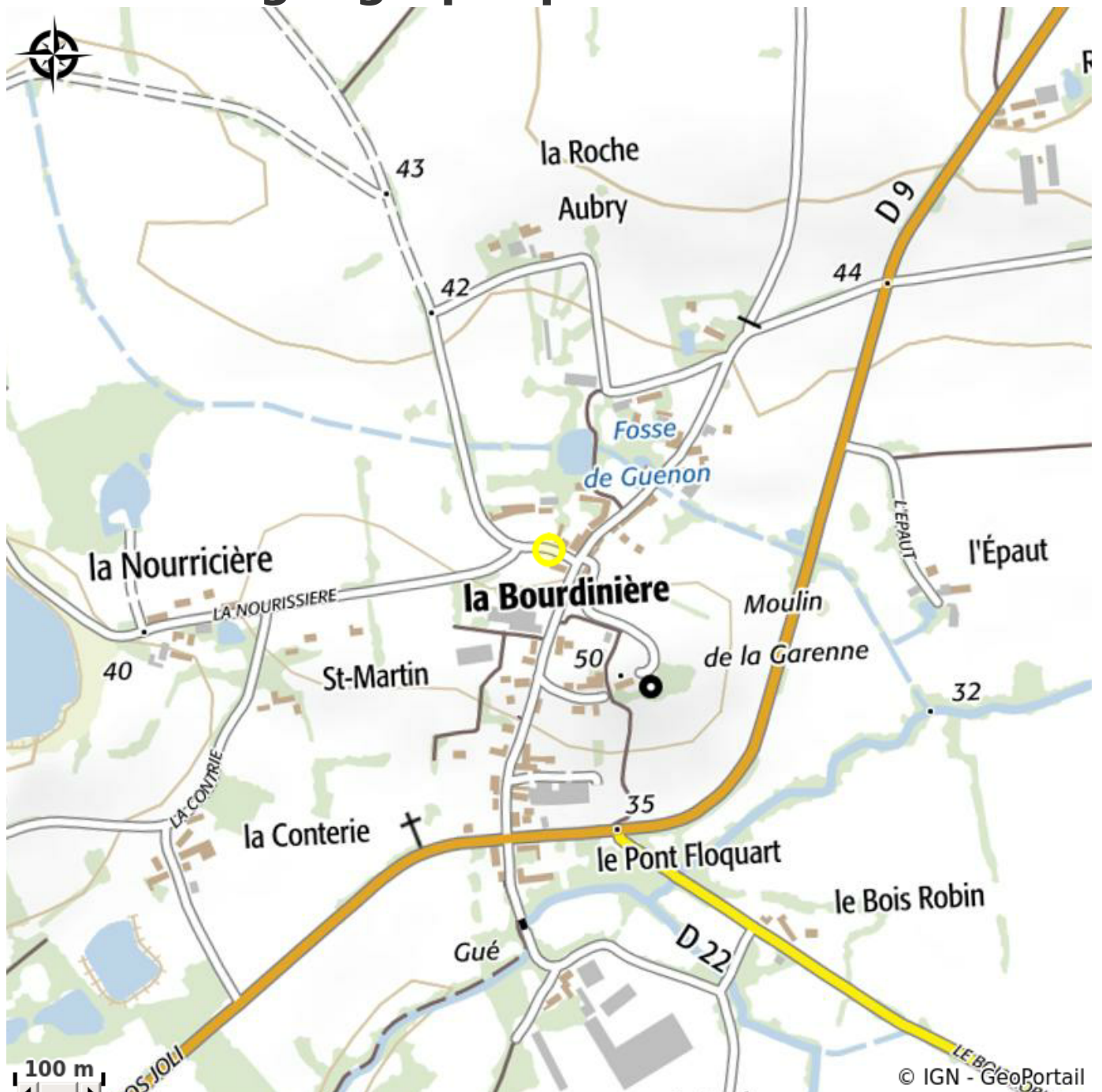
## Infos pratiques

Categorie : OÙ dormir

# Description

Demeure de caractère du XVIIIe rénovée, située en pleine campagne, à proximité d'une exploitation agricole (vaches laitières). Terrain clos de 1200 m<sup>2</sup> avec local à vélos (2 vélos adultes/2 vélos enfants). Ping-pong et volley-ball à disposition. RDC: salon (cheminée) avec 1 lit 80x160, séjour (poêle à bois), cuisine séparée, s.d.b/wc. Etage: 4 ch. (8 lits 90x200 jumelables ou 4 lits king-size 180x200), coin couchage sur le palier (convertible), s.d.b et WC indép. Equip. suppl.: congél., radio/CD, écran plat, équip. complet bébé, accès internet. Compris: bois. Non-compris: chauff. élect., linge de toilette et draps. Ancenis à 16 km.

# Situation géographique



# Toutes les infos pratiques

## Contact

7 La Bourdinière

44440 PANNECE

[lheriau@wanadoo.fr](mailto:lheriau@wanadoo.fr)

[http://www.gites-de-loire-atlantique.com/  
la\\_bourdiniere](http://www.gites-de-loire-atlantique.com/la_bourdiniere)