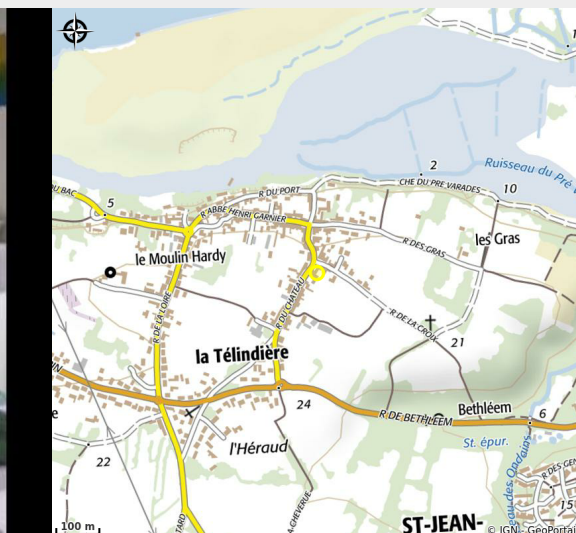
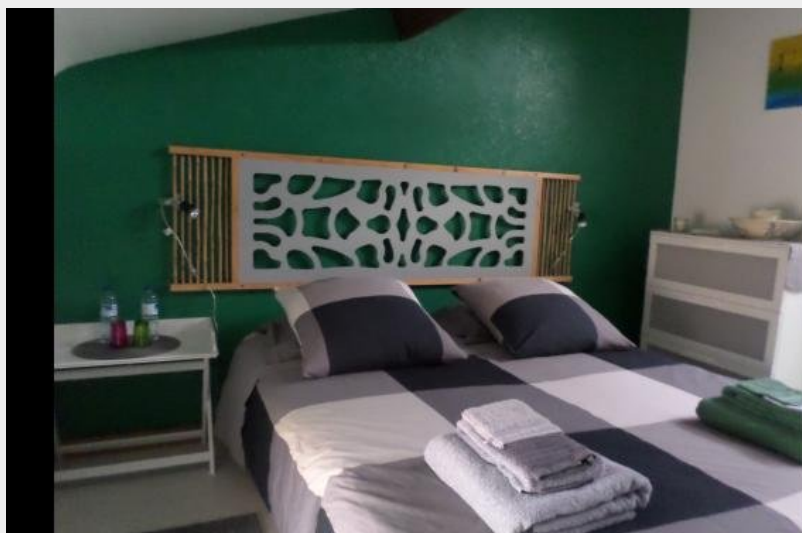


# CHAMBRE D'HÔTE LE HÂVRE DE PÉ



Crédit photo : (Le Havre de Pé St Jean de Boiseau)

## Infos pratiques

Categorie : Où dormir

# Description

Le Hâvre de Pé une chambre d'hôtes pouvant accueillir de 2 à 4 personnes située à 250 m du parcours de la Loire à Vélo. Elle est composée d'une chambre avec un lit de 160 à l'étage de la maison des propriétaires - Salle d'eau avec WC attenante et d'une seconde chambre palière avec 1 lit de 160 modulable en 2 lits. Confort : TV, Internet, Micro-ondes, Réfrigérateur.

# Situation géographique



# Toutes les infos pratiques

## Contact

11 rue du Château  
44640 SAINT-JEAN-DE-BOISEAU  
[lehavredepe@orange.fr](mailto:lehavredepe@orange.fr)