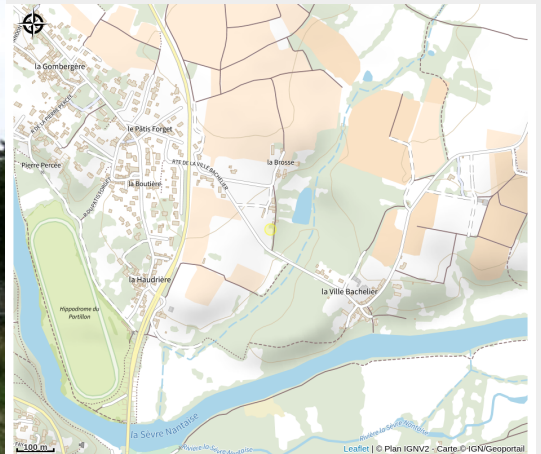


# Gîte les Avineaux Sèvre et Maine



Crédit photo : Gîte Sèvre Maine\_1 (Gîte Sèvre Maine)



Location de vacances. Gîte 4 personnes. Ancienne ferme rénovée avec goût en bordure de la Sèvre et de la Maine, au cœur du vignoble.

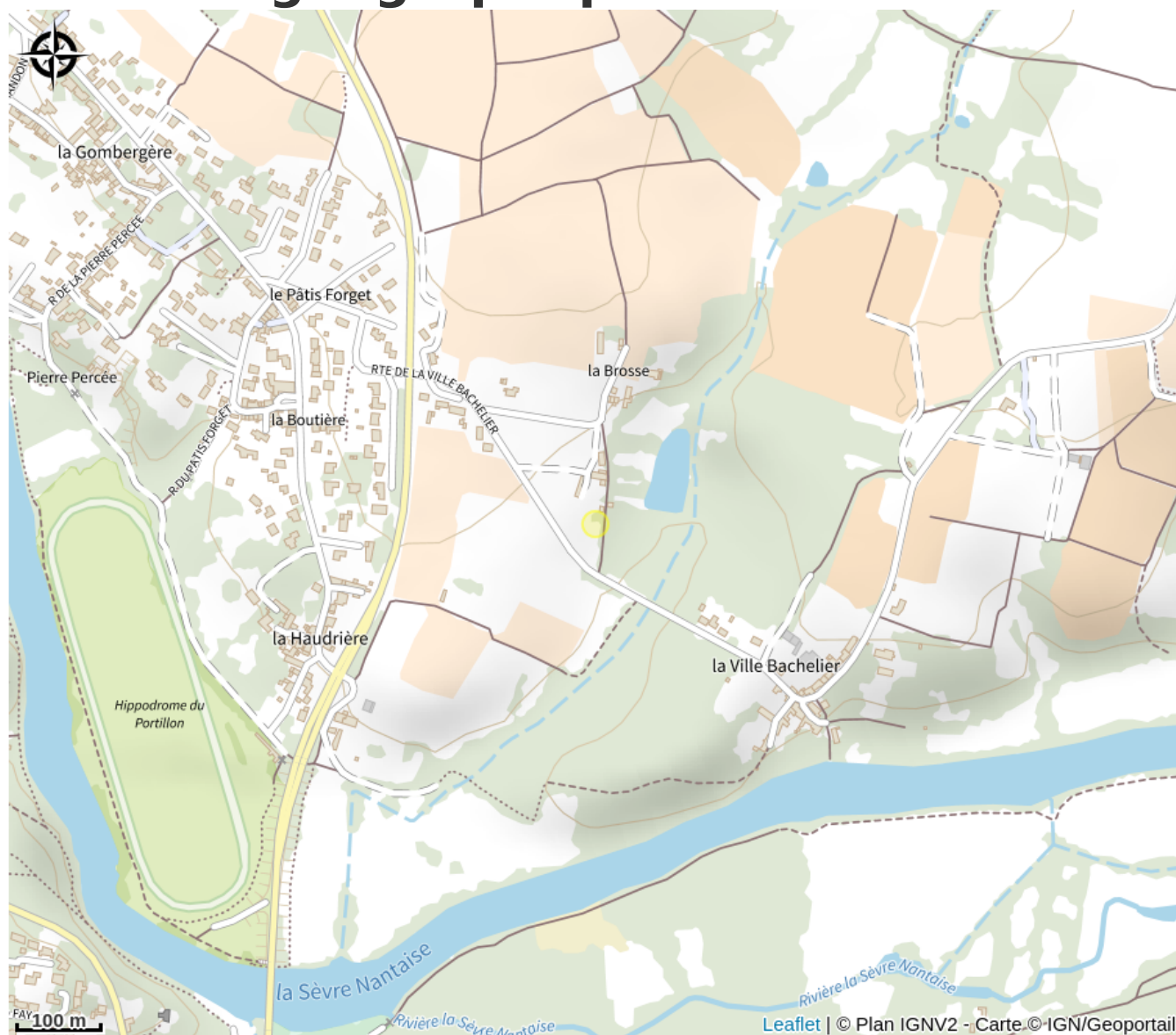
## Infos pratiques

Catégorie : Où dormir

# Description

Location de vacances. Gîte 4 personnes. Ancienne ferme rénovée avec goût, en bordure de la Sèvre et de la Maine, au cœur du vignoble. Au rez-de-chaussée, salon/séjour avec coin cuisine et wc indépendant. A l'étage, deux chambres (un lit 140, un lit 120, un lit 90), une salle d'eau et wc indépendants. La maison est entourée de 900 m2 de terrain . Le gîte se situe au bout d'un chemin, au cœur des vignes de Muscadet. Plusieurs activités sont proches : centre équestre, canoë kayak sur les rivières, piscine municipale, club de tennis...

# Situation géographique



# Toutes les infos pratiques

## Contact

1, allée des Avineaux

44120 VERTOU

[anne.decouesbouc@laposte.net](mailto:anne.decouesbouc@laposte.net)

<http://gite-sevre-maine.com/>