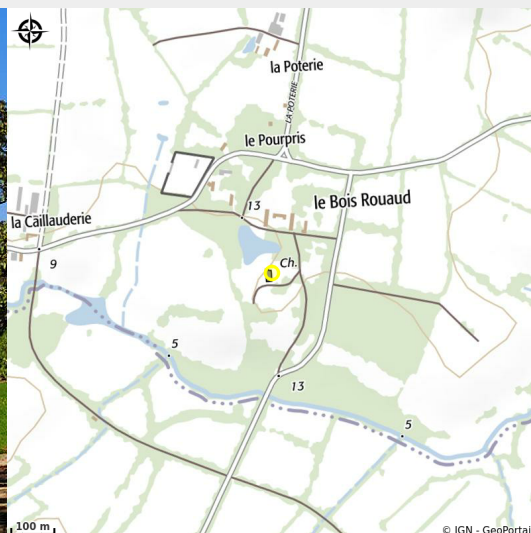


Le château du Bois-Rouaud



Crédit photo : (DR)

L'origine du château remonterait au XVème siècle. L'édifice actuel, remontant au début du XXème siècle, est remarquable notamment par sa toiture évoquant un "casque ancien de soldat".

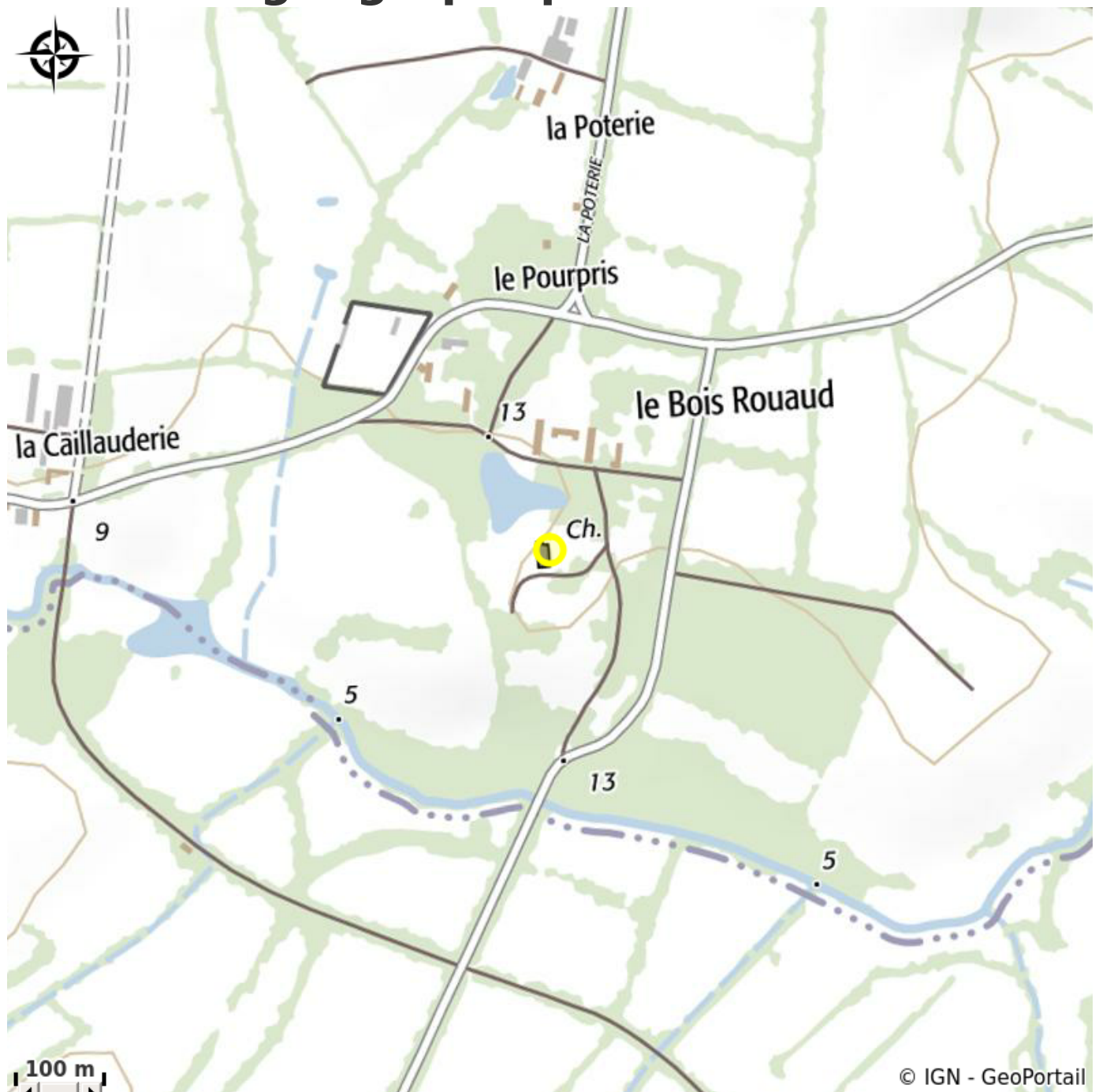
Infos pratiques

Categorie : A voir

Description

La Seigneurie du Bois-Rouaud Cette seigneurie existait depuis longtemps. Elle formait "une châtelainie avec ses annexes de Maubussons, Ville-Maurice, La Hunaudais, La Sicaudais et Vue, tous fiefs s'étendant sur les paroisses de Saint-Hilaire, Arthon et Chéméré." Le nom du Bois-Rouaud vient de Rouaud ou Rouault qui pourrait provenir de Rodoald puissant seigneur du Pellerin, descendant de Vikings convertis à la religion catholique. Une forteresse féodale a été bâtie sur ces terres au milieu du Moyen Âge. Il ne reste cependant aucun vestige de ce château médiéval. Alors que sous Louis XIII, le Bois-Rouaud n'était qu'un simple manoir, un château fut édifié au XVIIIème siècle. Il fut malencontreusement incendié durant la Révolution. Alors que les Républicains cantonnaient au Bois-Rouaud, ils furent attaqués par les troupes royalistes de Princé. Comte et marquis de Juigné L'apogée des seigneurs du Bois-Rouaud arrive tardivement avec le comte de Gustave de Juigné (1825-1900) La famille Juigné avait hérité de ce domaine des Crux-Rochecouart en 1755. Gustave de Juigné s'associe à Aristide Locquet de Grandville - de Port-Saint-Père - pour assécher le lac de Grandlieu, alors propriété du comte. Ce projet gigantesque sera néanmoins très vite abandonné. Conseiller général du canton de Bourgneuf-en-Retz, il s'employa au développement de l'agriculture régionale et des voies de communication. Il contribua activement à la création du chemin de fer dans le Pays de Retz. D'ailleurs, il donna des terres pour la construction de la ligne Nantes-Pornic, ainsi que celle de Saint-Hilaire à Paimboeuf (qui ne fonctionne plus désormais). Entouré d'une pièce d'eau et d'un magnifique parc paysager à l'anglaise, ce château Bois-Rouaud se dresse au milieu des terres du domaine (3500 ha). Les jardins sont l'œuvre, en 1865, de l'architecte paysagiste Édouard André (1840-1911) puis de son fils René Édouard André (vers 1913). Le comte Gustave de Juigné, célibataire, lègue à sa mort, en 1900, tous ses biens à son neveu, le marquis Jacques de Juigné. Château du XXe siècle Le Marquis de Juigné (1874-1951) décide de reconstruire un château moderne, à l'attention de son épouse Eulalie Schneider du Creusot. Il fit édifier par l'architecte Alfred Coulomb (1838-1929), un nouveau château en 1905, de type gros cottage normand. L'édifice est remarquable par sa toiture, inscrite. Celle-ci est particulière : dissymétrique, elle ressemble aux casques prussiens de la guerre de 1870. A l'intérieur, deux curiosités qu'il convient de souligner : Les murs du grand salon sont recouverts de lambris XVIIIème siècle, attribués au père de David d'Angers . Ceux de la salle-à-manger reprennent les lambris du Jockey-club de Paris, démonté vers 1912. Le château est inscrit au titre des Monuments Historiques depuis le 27 novembre 2001. Le saviez-vous ? Haras du Bois-Rouaud Membre du Jockey Club de Paris et vice-président de la Société hippique française, le comte de Juigné était un homme de cheval. En 1864 (ou 1867), il créa un haras au Bois-Rouaud. Il possédait une écurie de dressage, une porcherie et des dépendances pour la boulangerie, la laiterie et les habitations du personnel. Le domaine était alors très prospère. Les récoltes agricoles étaient bonnes et la race bovine et chevaline du Bois-Rouaud était reconnue. Il s'associa par la suite à son ami le prince d'Arenberg (1837-1924) et créa une société de courses. Leurs chevaux remportent le succès sous des couleurs communes (casaque cerclée jaune et rouge, toque noire) et gagnèrent de nombreux prix. Le petit plus : Si le château est une propriété privée et ne se visite pas, il est possible de découvrir le parc paysager lors des "Rendez-vous aux jardins" au début du mois de juin.

Situation géographique



Toutes les infos pratiques

Contact

Le Bois Rouaud
Chéméré
44680 CHAUMES-EN-RETZ