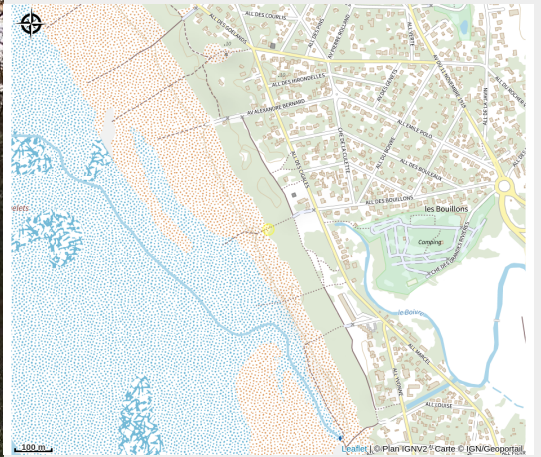


CHEMIN DE LA MÉMOIRE 39-45 EN PAYS DE RETZ



Crédit photo : boivre-stelle-saint-brevin1-5288_1 (DR)



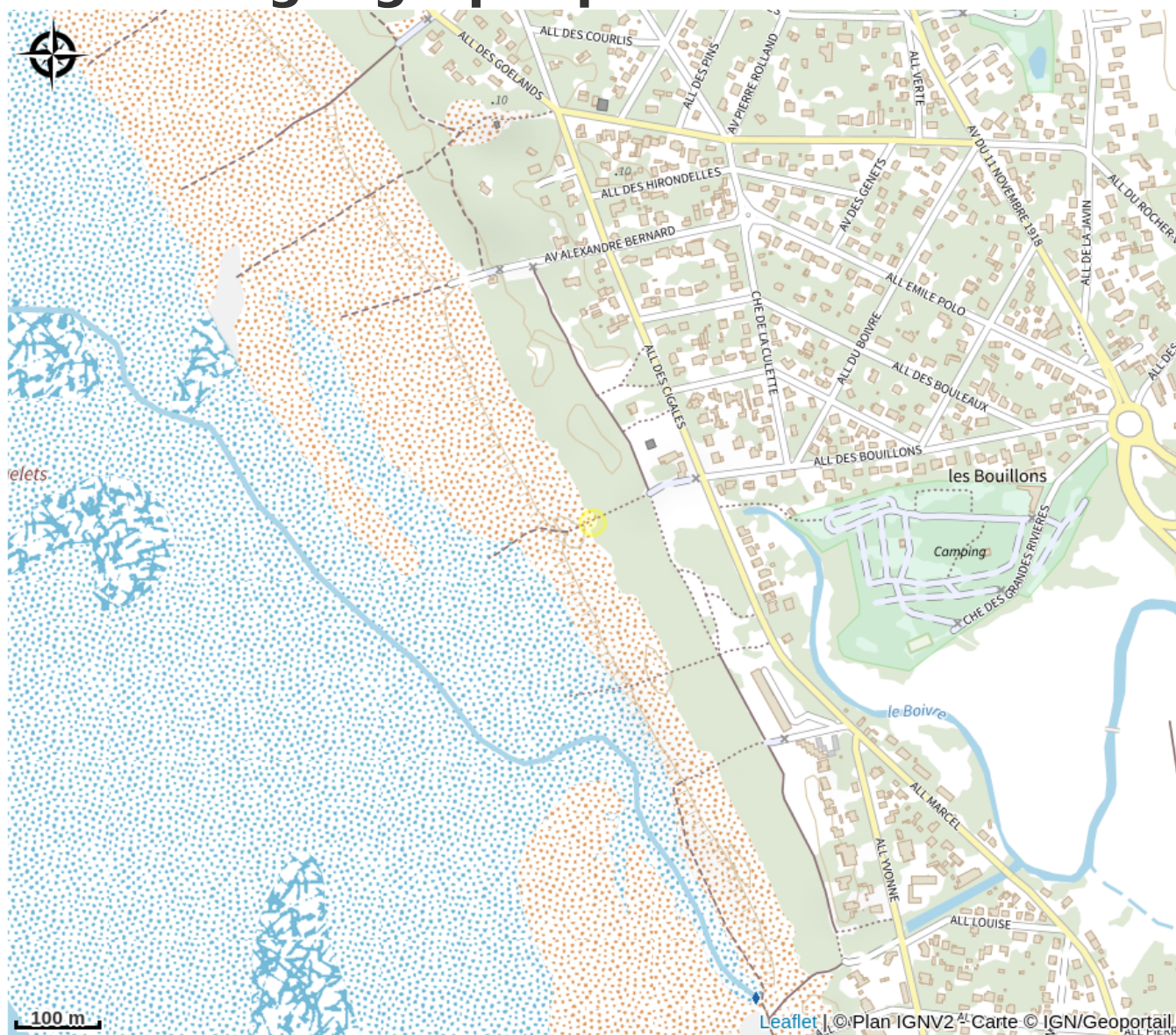
Infos pratiques

Catégorie : A voir

Description

Le Chemin de la mémoire 39-45 en Pays de Retz est un circuit de tourisme mémoriel. Retrouvez tout le circuit ici >>>> Il inscrit le souvenir de faits marquants de la dernière guerre dans le territoire et même dans le paysage. Des panneaux de pierre de lave émaillée portant le récit et les photos de chaque fait de guerre sont installés sur les lieux mêmes où ils se sont déroulés. Parmi de nombreux témoignages de cette période historique, visualisez les 3 documents en téléchargement de cette page...passionnant ! 3 stèles se trouvent à Saint-Père-en-Retz : Une première, à la Pichonnais, raconte le crash du Lancaster MKL W4257 DX de la RAF, le 2 avril 1943, où 7 aviateurs alliés perdront la vie. Une seconde aux Morandières, relate le crash du B-17F 42-5780 GN-N Black Swann abattu par la chasse allemande le 1er mai 1943, causant la mort de 6 jeunes aviateurs américains. Enfin la troisième plaque se trouve place de la mairie, et rend hommages aux résistants pérèziens déportés dans les camps. 2 stèles se trouvent à Saint-Brevin-les-Pins : Une première stèle, sur le boulevard Padioleau, relate le crash du B24 The Oklhoman, abbatu par la FLAK allemande, où 9 des 10 aviateurs trouveront la mort. Une seconde se trouve au 32 allée Yvonne, commémorant la mémoire de 15 habitants du secteur tués par l'explosion de plus de 200 mines anti-chars, lors d'une réquisition par les allemands dans ce qu'on appelle la Catastrophe du Boivre. 2 stèles se trouvent à Saint-Viaud : Une première stèle aux Bretesches, relate le crash du Lockheed Hudson, le 21 décembre 1941 où 4 jeunes aviateurs trouveront la mort. Une seconde se trouve à la Brosse et relate le dernier évènement tragique de la seconde guerre mondiale, l'explosion d'un dépôt de munitions, le 12 mai 1945, causant la mort de 5 jeunes FFI venus du Limousin, et de deux civils du secteur. Ne manquez pas notre podcast sur le drame de la Brosse, ici >>>>

Situation géographique



Toutes les infos pratiques

Contact

44250 SAINT-BREVIN-LES-PINS

michalex.gautier@gmail.com

<http://chemin-memoire39-45paysderetz.e-monsite.com/>