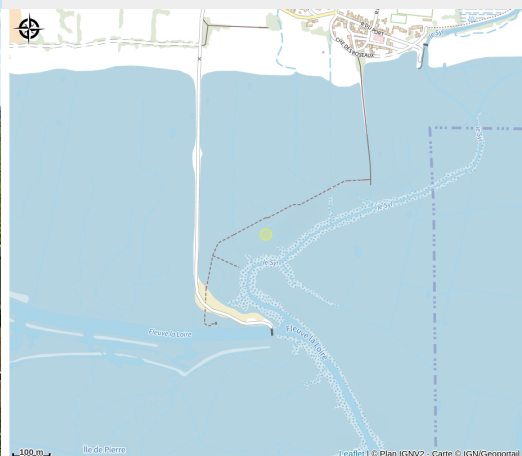


# L'OBSERVATOIRE- TADASHI KAWAMATA



Crédit photo : (© P.DORIZON)



*Tout commence par une passerelle, à peine perceptible au cœur des roselières, qui vous invite à partir pour une découverte d'un milieu atypique.*

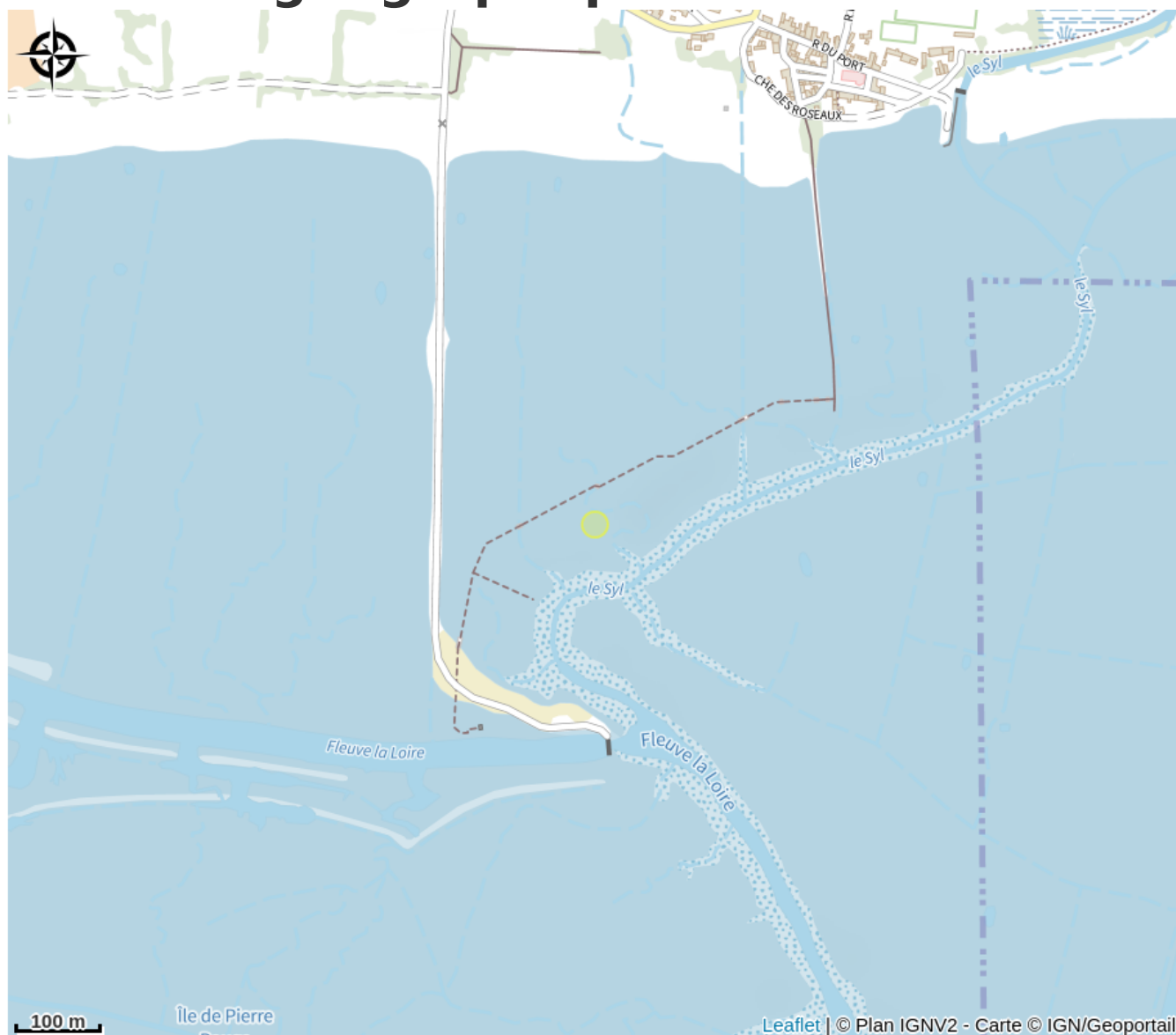
## Infos pratiques

Categorie : A voir

# Description

C'est dans le cadre de la manifestation Estuaire Nantes <> Saint-Nazaire 2007 que l'artiste japonais Tadashi Kawamata, séduit par les lieux, conçoit une tour en bois au milieu des prairies inondables. Juché dans « l'Observatoire », le regard embrasse, à 360°, les marais, la Loire, les cheminées de la centrale électrique de Cordemais, le pont de Saint-Nazaire et le village de Lavau-sur-Loire. Pour y accéder un cheminement perché à 40 cm du sol sur près de 800 m invite à une immersion dans une nature jusque-là inaccessible. Vous vivrez un véritable dépaysement au naturel en cheminant sur cette passerelle qui relie le village aux bords de Loire et à ses îles où la faune et la flore cohabitent avec le visiteur. La sensation unique de marcher au-dessus des terres humides invite au songe et au flottement.

# Situation géographique



# Toutes les infos pratiques

## Contact

44260 LAVAU-SUR-LOIRE

<http://www.estuaire.info>