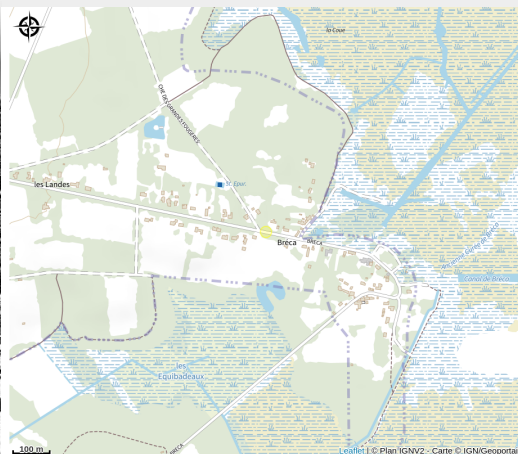


AUBERGE DE BRÉCA



Crédit photo : (Auberge de Breca)

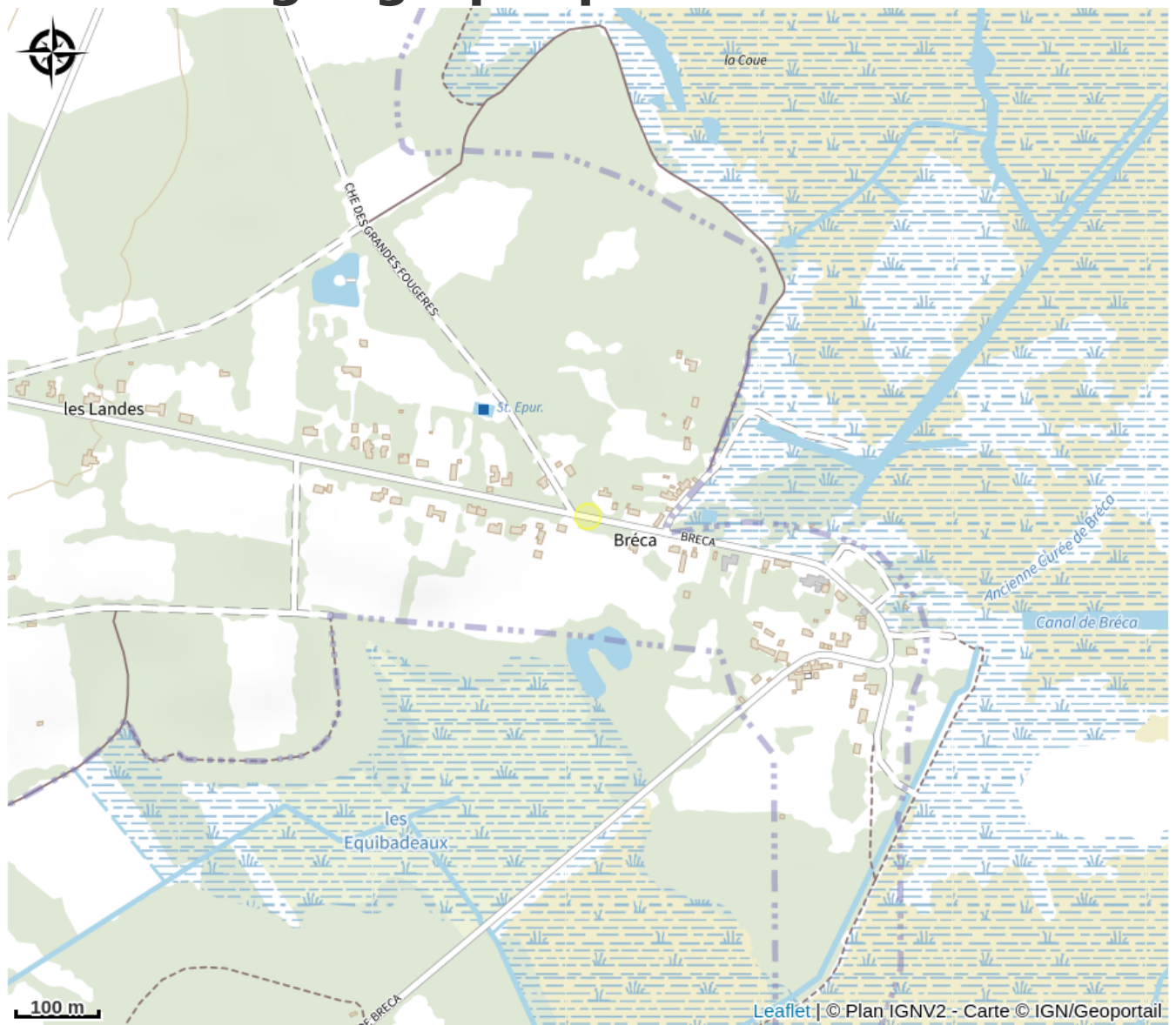
Infos pratiques

Categorie : Où manger

Description

Ancien relais de chasse au cadre chaleureux, niché au bord du canal, dans le plus beau coin de Brière, l'auberge vous invite aux plaisirs simples d'une cuisine raffinée et authentique. Tout au long des saisons, au coin du feu ou sous les ombrages, on déguste à sa table, les saveurs de son merveilleux terroir au coeur du Parc Naturel Régional de Brière. Parmi ses spécialités : le gibier, les poissons de mer et d'eau douce, les volailles, les cuisses de grenouilles, les anguilles,... Le chef allie avec bonheur l'audace et la tradition pour un suprême plaisir, celui de votre palais ! Pour vos réunions de travail ou vos réunions de famille, l'Auberge de Bréca vous propose un cadre calme et dépaysant avec des menus étudiés pour vos repas. Malène & Christopher Crano vous recevront avec plaisir toute l'année pour vous faire découvrir leur cuisine.

Situation géographique



Toutes les infos pratiques

Contact

352 village de Bréca

44410 SAINT-LYPHARD

contact@auberge-breca.com

<http://www.auberge-breca.com>